

奇幻城堡

The Wondercastle



时装效果图

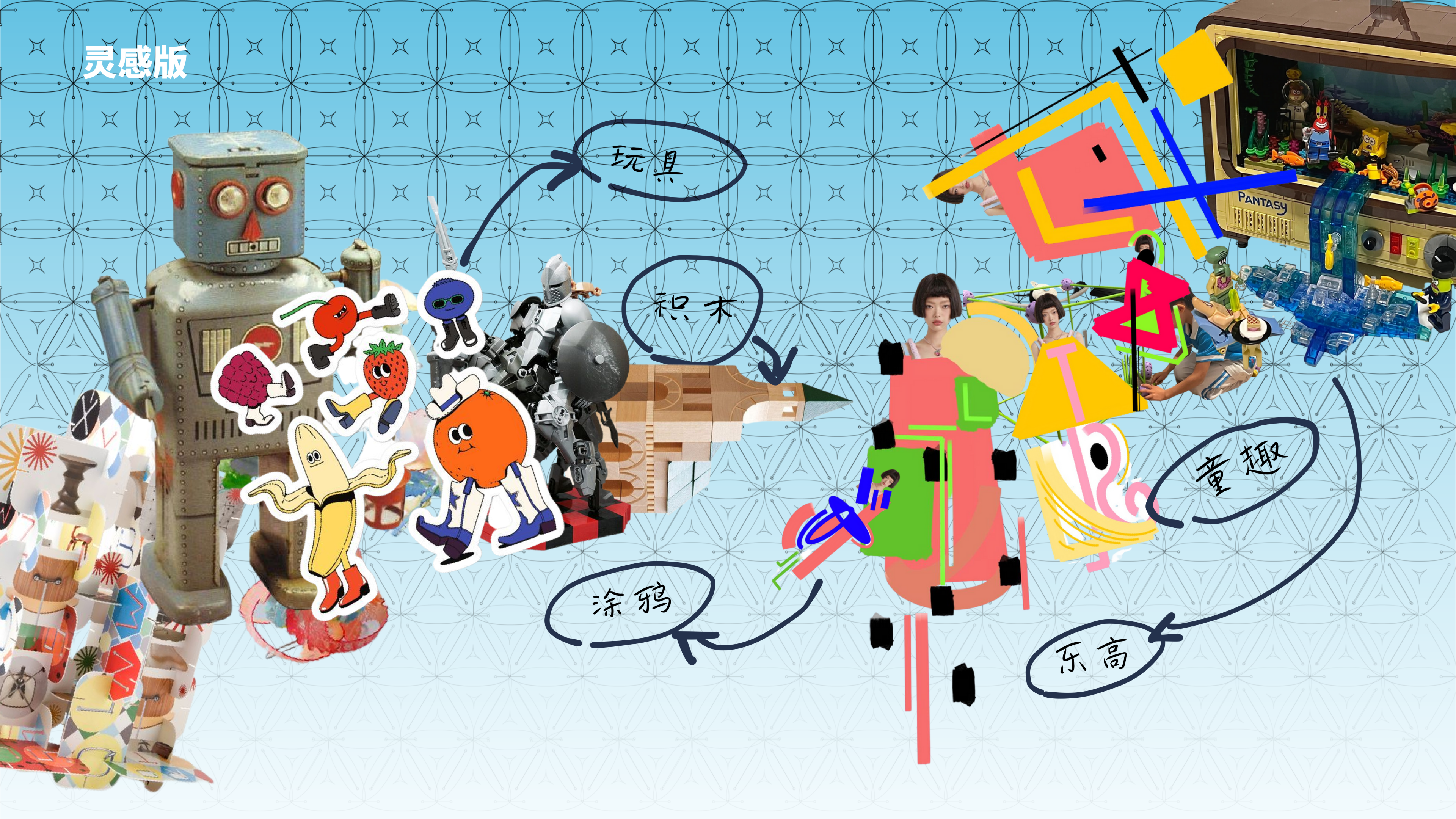
刘英同

设计说明



奇幻城堡这个作品灵感来源于诸多童话故事，故事的主人公通常是一位勇敢善良的小女生，而故事的发生地往往都会是神秘可怕的城堡。像是爱丽丝梦游仙境的兔子洞，哈尔的移动城堡，月圆之夜森林深处的废弃古堡等等。我的作品一次类故事为灵感，力图设计出一系列具有童趣味的可持续服装。环境污染也许刻不容缓，但可持续的设计也需要以人为本，而不应该是沉重的社会议题。奇幻城堡从乐高积木中提取灵感，基于几何等数学理论，设计出模块化的拼装可持续服装。并且在材料的部分也会主要选用可持续的皮革材料。该作品将传达给人们，可持续并非粗制滥造，环保也不止严肃的污染问题。它可以是极具乐趣的玩具，极度个性化的时装，具有生活情趣的设计。

灵感版



玩具

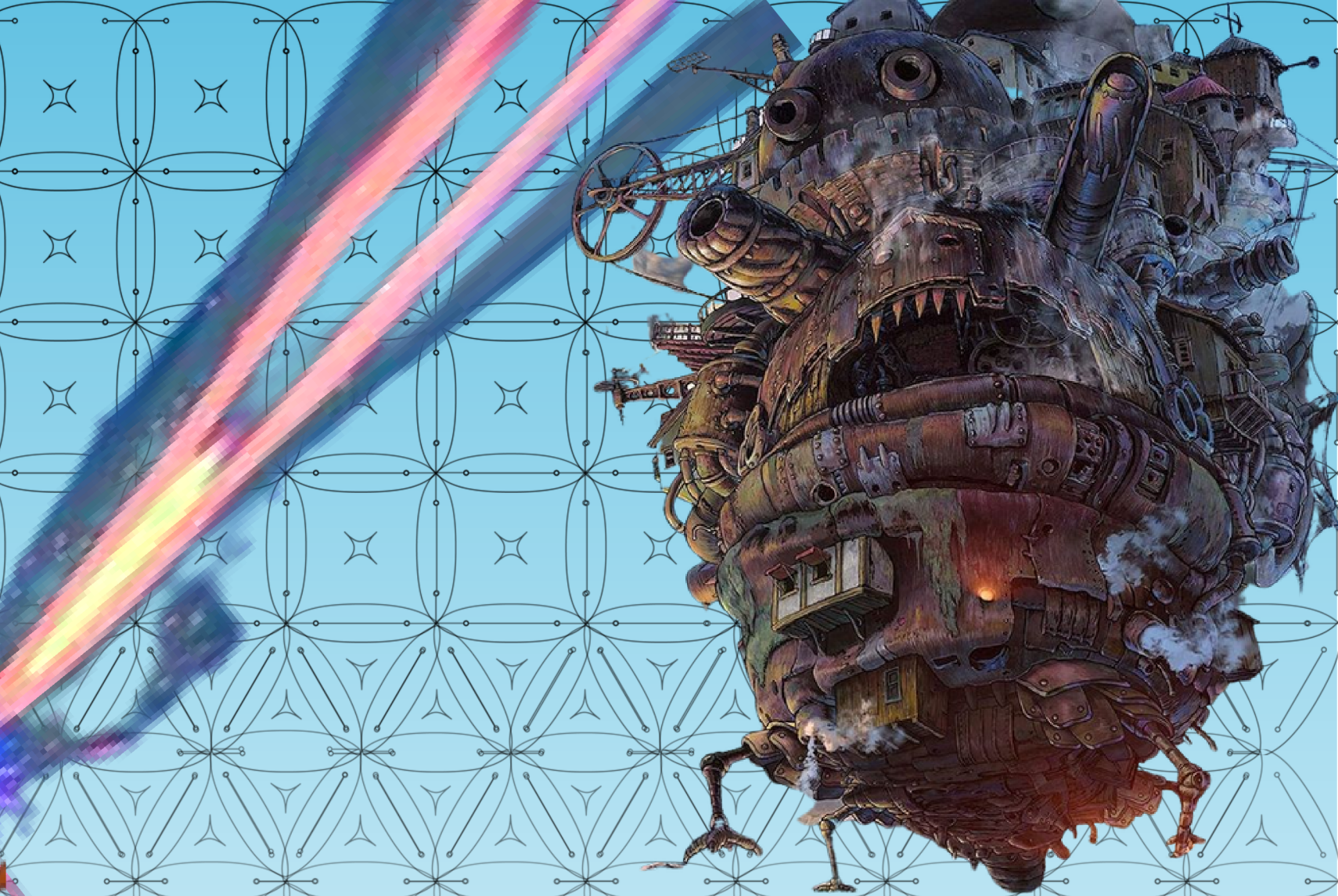
积木

涂鸦

童趣

乐高

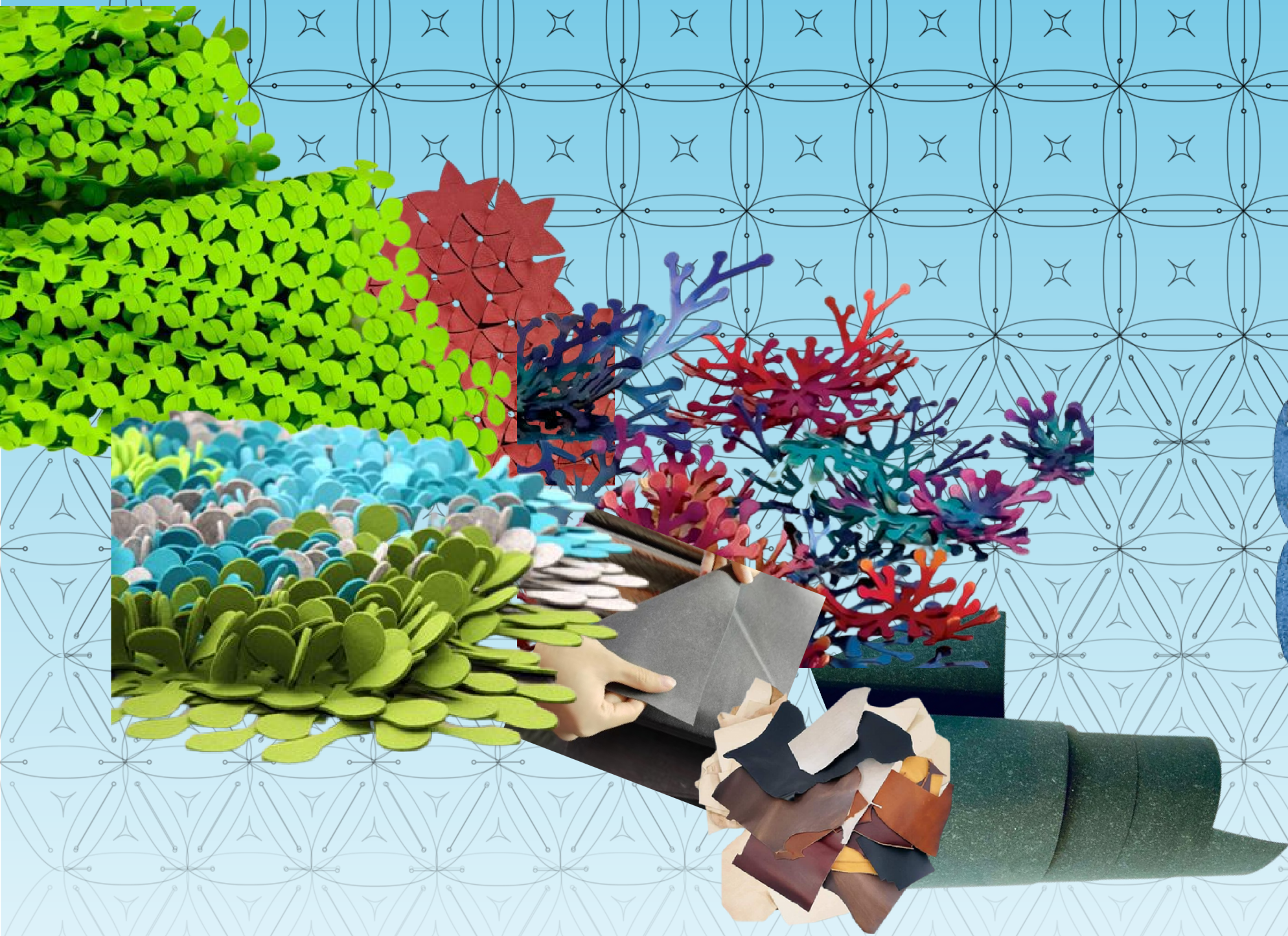
色彩板



手稿



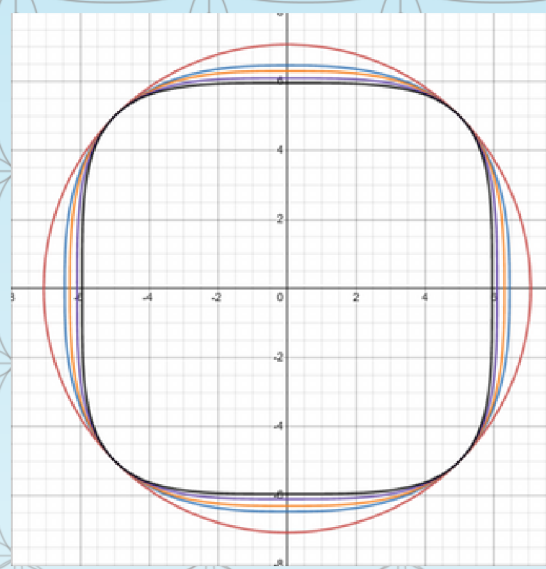
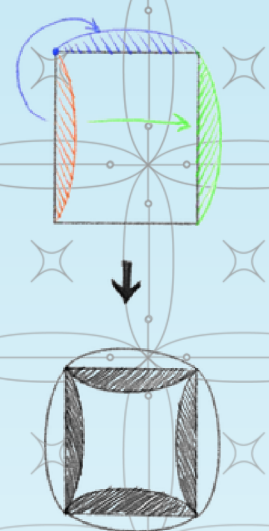
面料与皮革研究



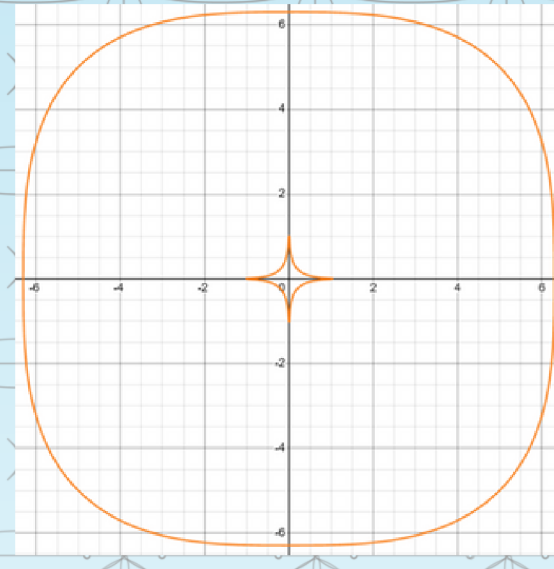
材料方面为了更切合设计主题，在设计中主要选用了具有一定韧性的皮革材料和可持续生物质材料搭配使用。废弃的皮革材料可以回收制备成可持续生物质材料，做到从制作到回收的循环持续结构。



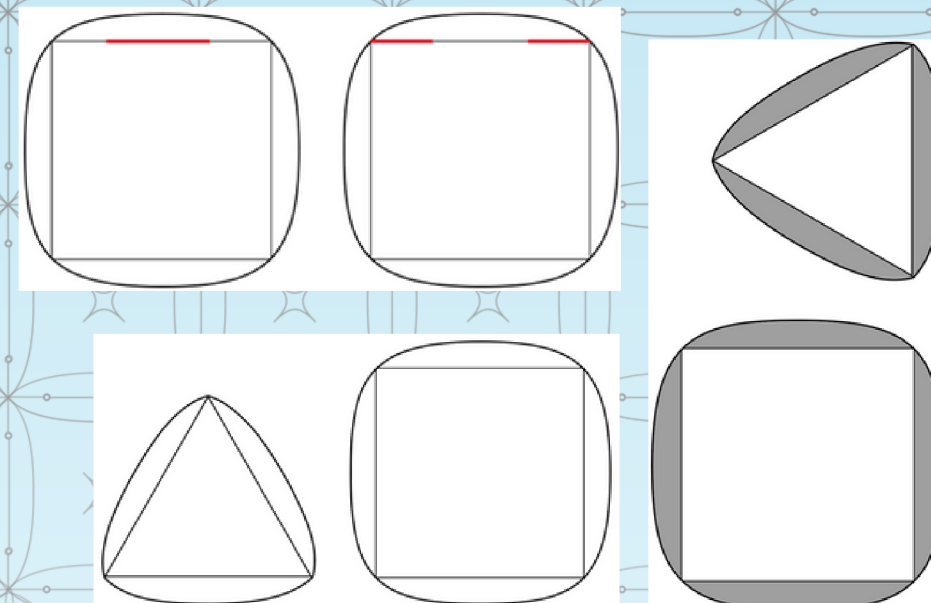
结构研究



- 1 $|x|^2 + |y|^2 = 50$
- 2 $|x|^{2.7} + |y|^{2.7} = 154$
- 3 $|x|^3 + |y|^3 = 250$
- 4 $|x|^{3.5} + |y|^{3.5} = 559$
- 5 $|x|^4 + |y|^4 = 1250$



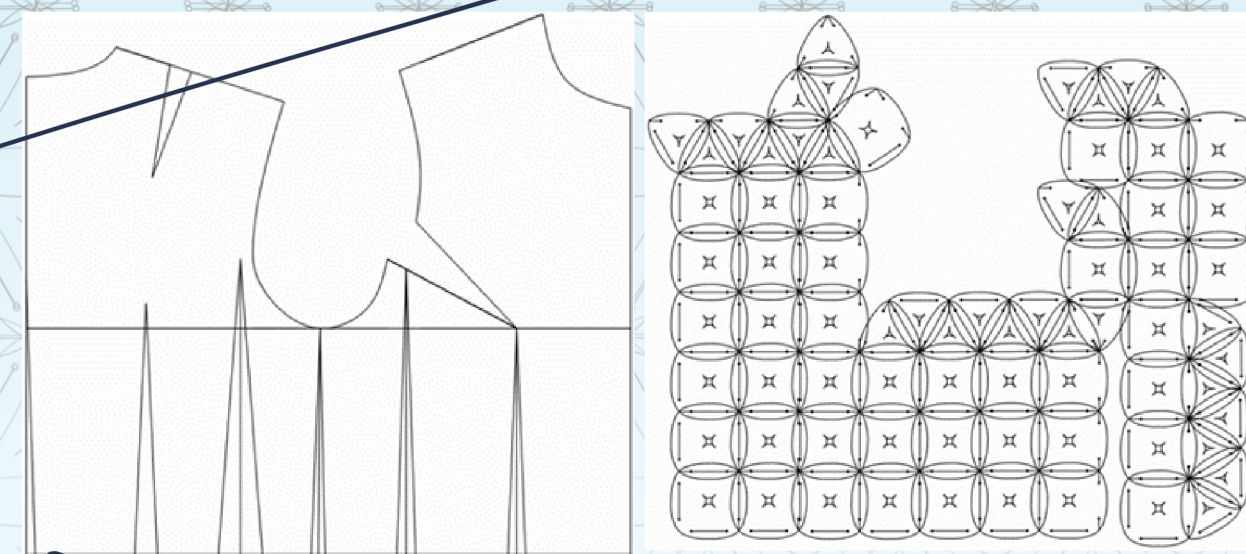
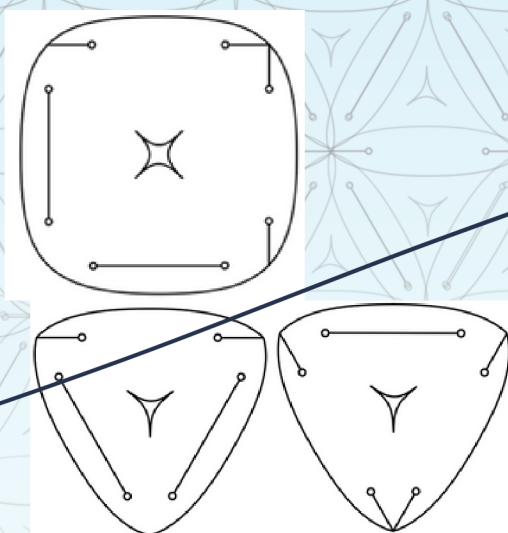
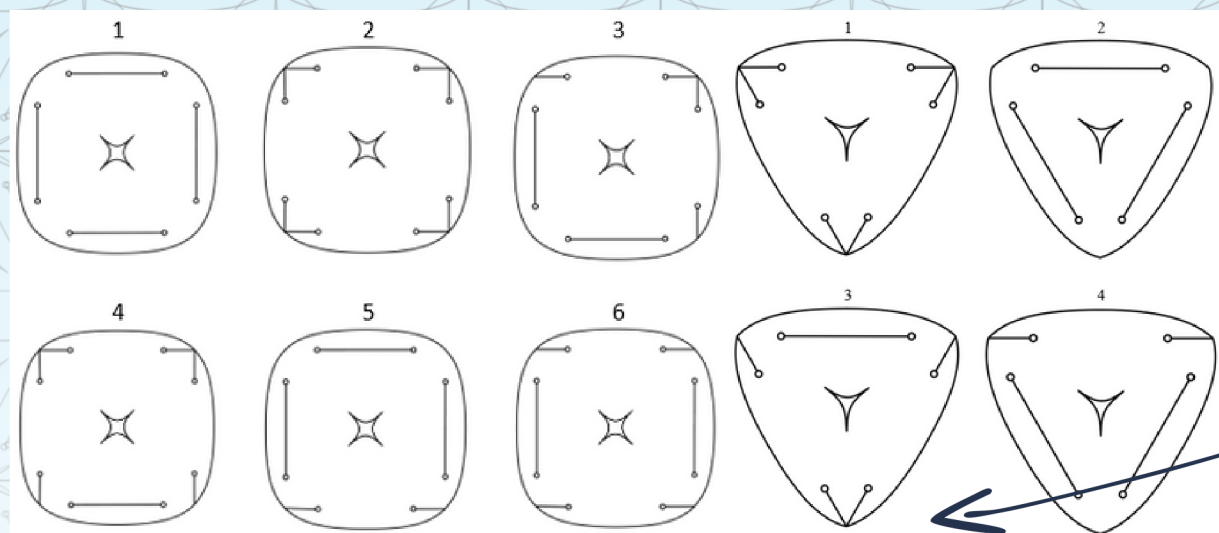
- 1 $|x|^3 + |y|^3 = 250$
- 2 $|x|^{\frac{1}{3}} + |y|^{\frac{1}{3}} = 1.2$



几何镶嵌理论分析

函数辅助绘图

连接结构设计



连接结构分配实验

模块化女装原型板绘制

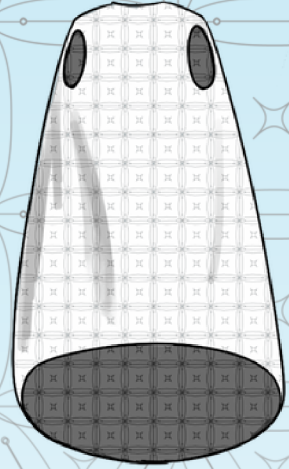


结构实验

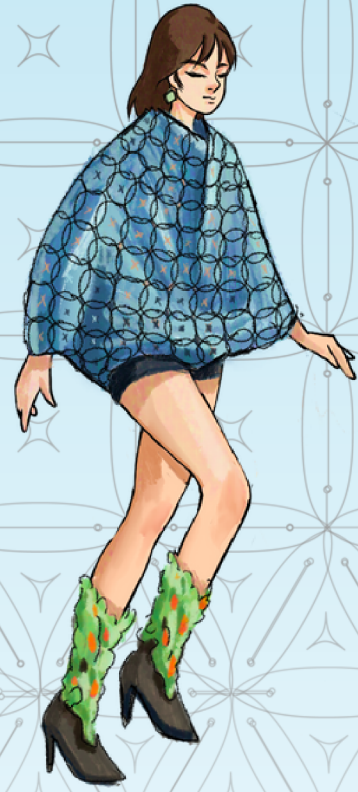
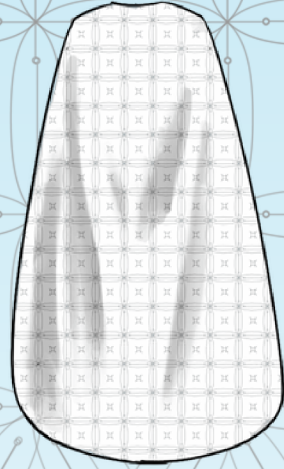
结构款式图



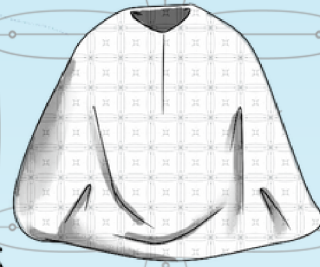
前



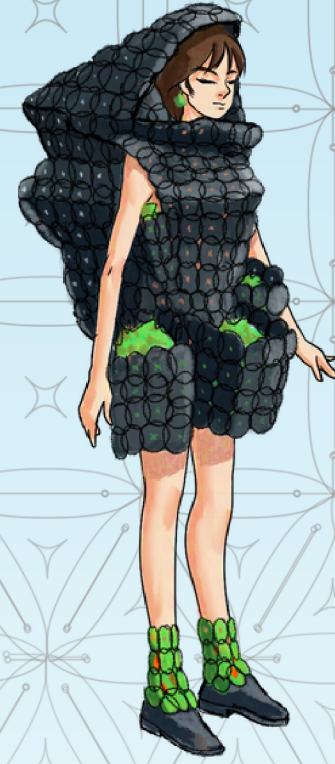
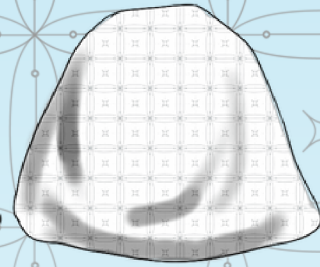
后



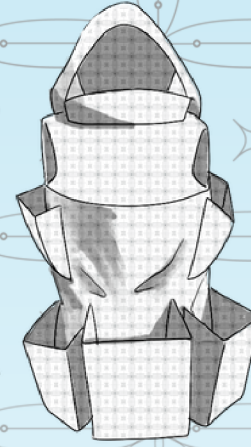
前



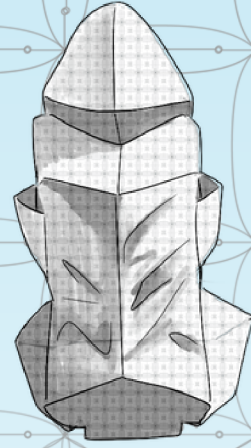
后



前



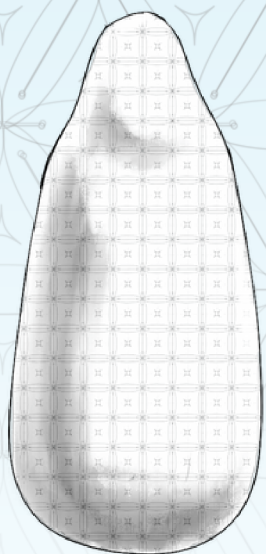
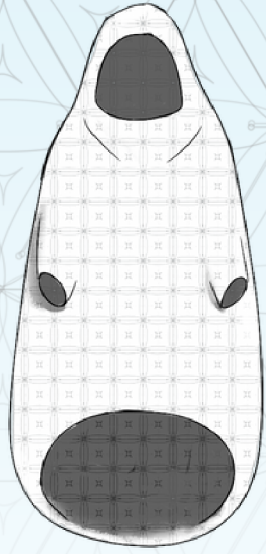
后



前



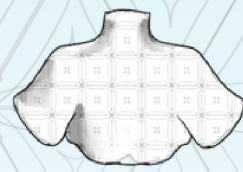
后



前



后



前



后

