



CALCON

I W...
THIS TA...
WHEN I LOV...

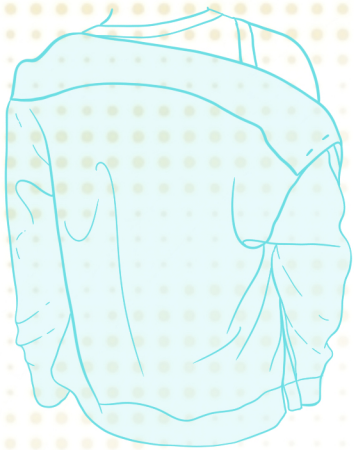
atic



Áo bị giữ lại ở cánh tay



Mặt trái của áo lật ra ngoài



Bước 1: Cởi nút áo

Kéo phần áo ra sau, trượt vai
Tay kéo nhẹ cổ áo về 1 bên
Áo bắt đầu lệch form - trễ vai
Nếp gấp xuất hiện ở vai & cổ



Bước 2: Tuột xuống cánh tay

Áo trượt xuống 2 bên tay
Phần thân áo bị dồn vải ở khuỷu tay
Tay áo bị giữ lại ở khuỷu tay



Bước 3: Rút hẳn ra

Một tay rút áo ra khỏi tay còn lại
Áo bung ra, mất form hoàn toàn
Mặt trái áo lộn ra gần như hoàn toàn

Thói quen cởi áo sơ mi, áo khoác



UNDRESSING HABIT

PANT-OFF HABIT



Lộ đường vắt sổ



quần tụ lại dưới sàn



Mặt trái của quần tối hoặc sáng tùy vào loại vải

thiết kế có cấu trúc" → "vật thể mềm tự do"



2 tay kéo từ hông xuống

lực tập trung ở phần cạp

lộ lớp trong

ống quần bó dần xuống dưới

nhiều nếp gấp chông chéo



Khoảng trống

Không còn form quần rõ ràng

PHONE & CLOTHING CARRY HABIT

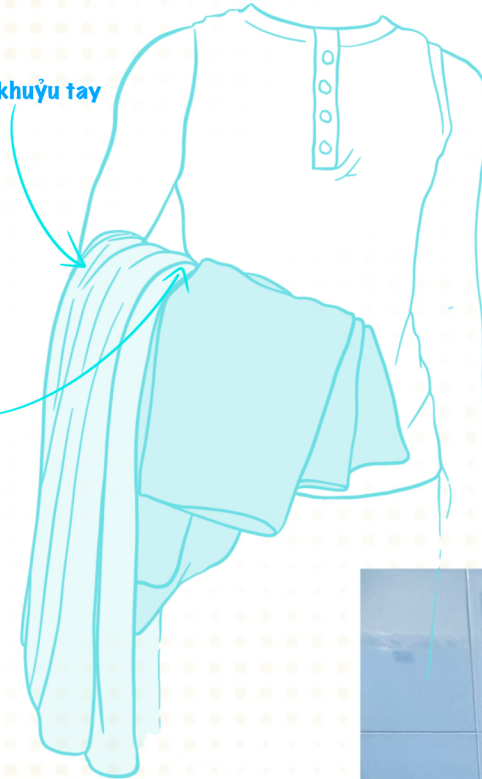


Áo bị dồn nhón ở gần khuỷu tay

Điểm tựa khuỷu tay

Góc gấp

Áo rủ dài xuống



Cầm áo 1 bên tay

Cầm áo cả hai tay

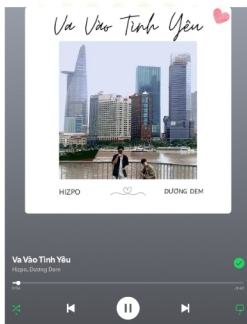
Mặt trong ngoài dài ngắn khác nhau



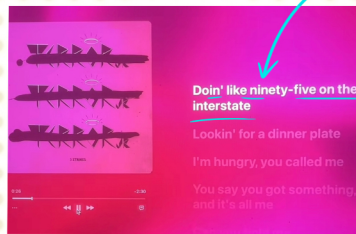
Thói quen cầm đt vào phòng tắm để nghe nhạc, xem phim



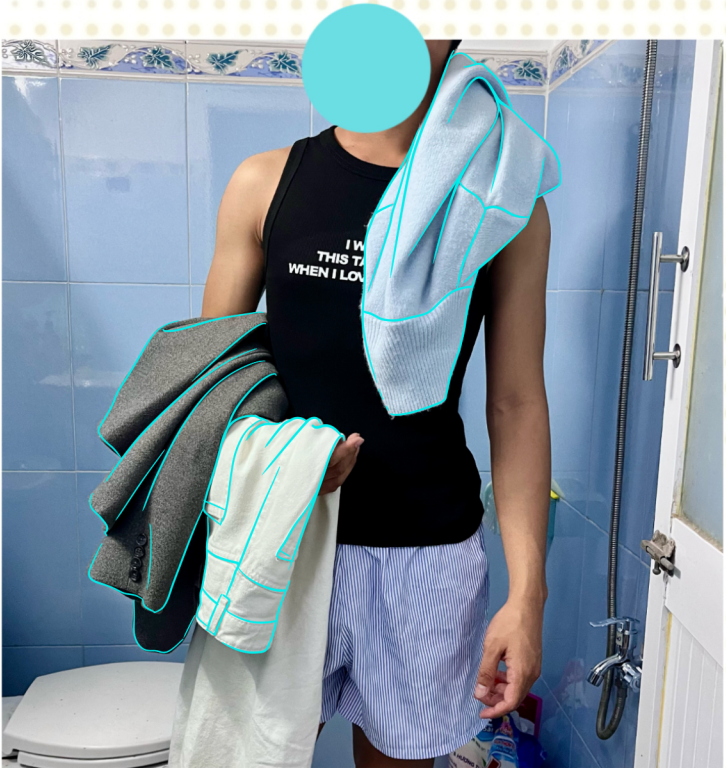
Nút dừng, tiếp theo, quay lại bản nhạc



Ứng hoặc xem phim hoặc hiện lời bài hát để hát theo



BODY-CARRIED CLOTHING HABIT



cổ giữ trọng lượng 2 bên vải



vải rũ xuống ngực

Vai nâng đỡ cấu trúc áo

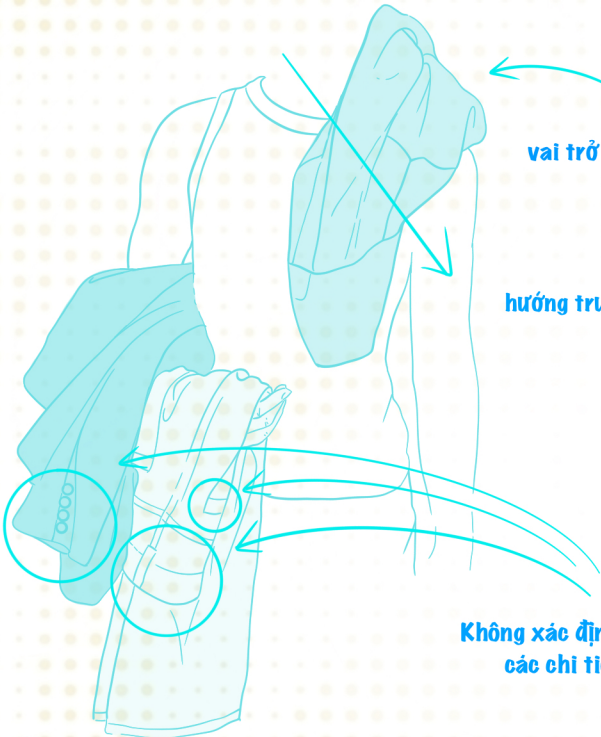


vải tụ tại đỉnh vai



vai trở thành điểm treo

hướng trượt khỏi vai



phần còn lại rơi dọc cánh tay / ngực

Không xác định rõ vị trí túi, cổ áo nút áo, các chi tiết kĩ thuật của quần áo

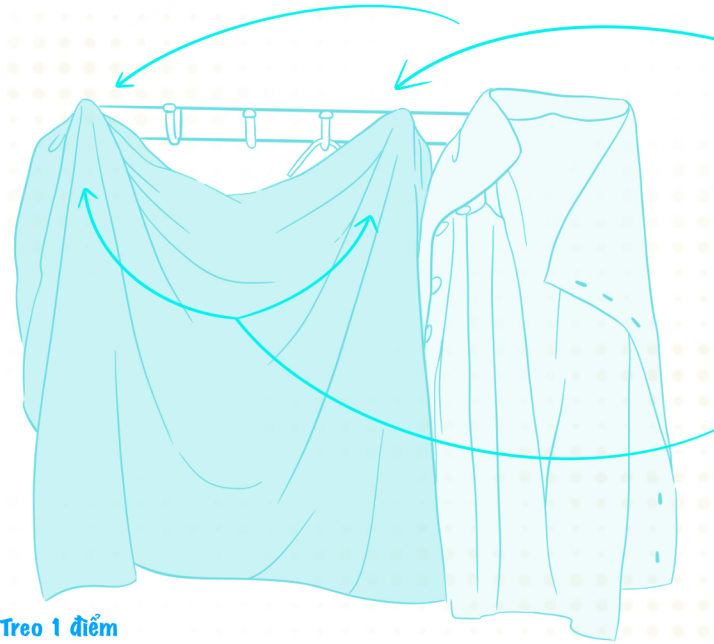


HANGING HABIT



Treo cổ áo

nếp gấp tự mạnh quanh điểm treo



vải được giữ ở hai đầu

trọng lượng phân tán sang 2 bên

Treo 1 điểm

toàn bộ trọng lượng tập trung tại 1 điểm móc

Treo 2 điểm



cổ áo trở thành điểm neo chính

vai áo bị kéo mở rộng

vải kéo xuống từ tâm treo

phần giữa võng xuống

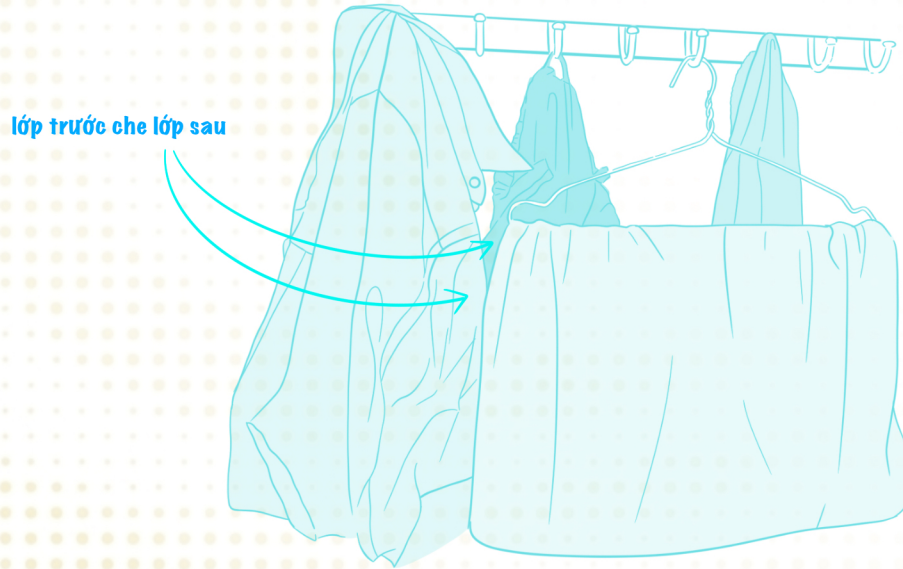
cổ áo biến dạng theo thanh treo

tạo đường cong sâu ở trung tâm

điểm treo nhỏ <> khối vải lớn



Khi đi tắm, quần áo thường được treo nhanh, tạm thời và không theo cấu trúc cố định



lớp trước che lớp sau

khó phân biệt từng món đồ

nhiều món đồ dùng chung một hệ móc

form từng món bị mất rõ ràng

cấu trúc may bên trong bị phơi bày



đường vắt sổ lộ rõ



cổ áo xoay lệch khi treo tag lộ rõ

mất khả năng nhận diện form gốc



phần phụ tag áo trở thành điểm nhấn chính

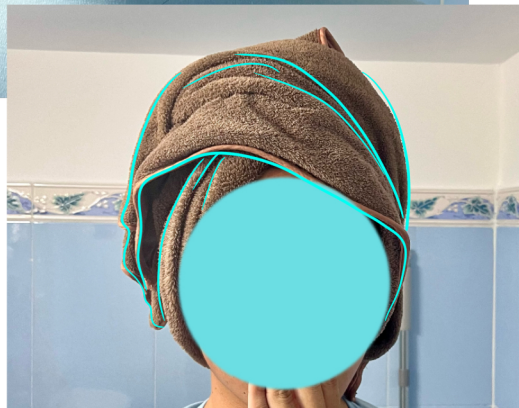
áo xoay trong quá trình treo mặt trong bị lật ra ngoài

DISORDERED HANGING HABIT

TOWEL-WRAPPING HABIT



Quấn khăn ôm quanh đầu



lực kéo dồn về sau đầu

khăn kéo thành một khối để dọc lưng

trọng lượng tập trung ở đuôi khăn

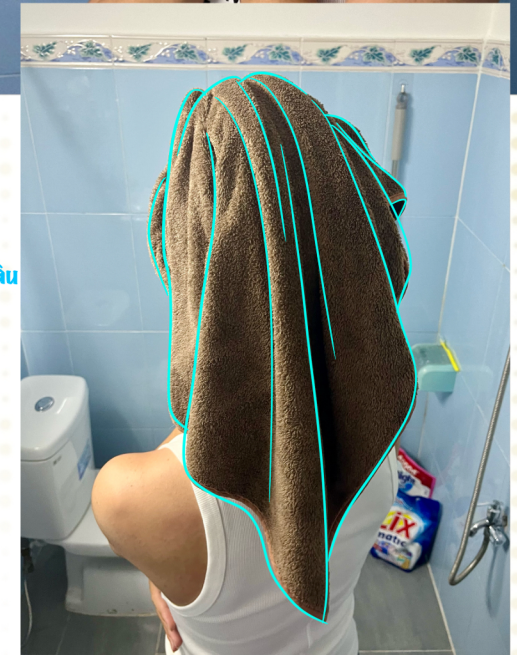
bề mặt khăn tạo các vòng xoắn chồng lớp

phần khăn xoắn dài được đưa ra sau đầu

khăn bám theo đường cong đầu

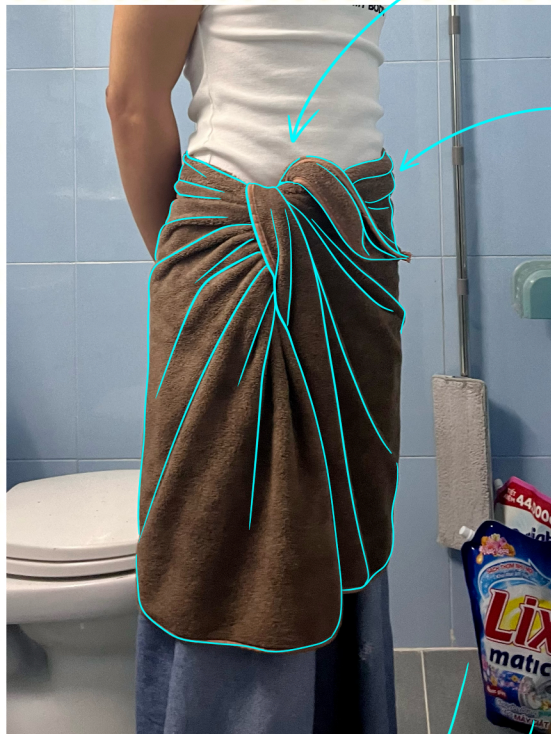
lực siết giữ khăn cố định quanh tóc

để lỏng nếu tóc quá nặng hoặc quá ướt



Cách quấn khăn ra sau đầu

BODY-TOWEL WRAPPING HABIT



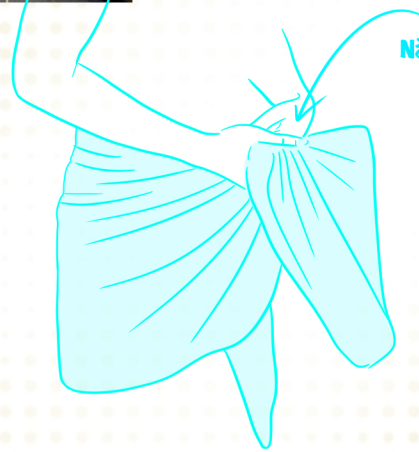
phần xoắn nhét vào lớp khăn phía trong để khóa cấu trúc

mép khăn được xoắn lại

khăn được neo tại hông / eo

cần siết mạnh tại eo để giữ

điểm khóa chịu toàn bộ lực giữ



Nắm 1 đầu khăn siết chặt

lực giữ phụ thuộc vào độ ép quanh thân

khăn neo ở phần ngực trên

mép trên căng ngang cơ thể

lực siết ngang



nếp gấp hội tụ tại điểm khóa

tạo các fold tụ về điểm khóa

Phần dưới của khăn thả lỏng



BATHING HABIT



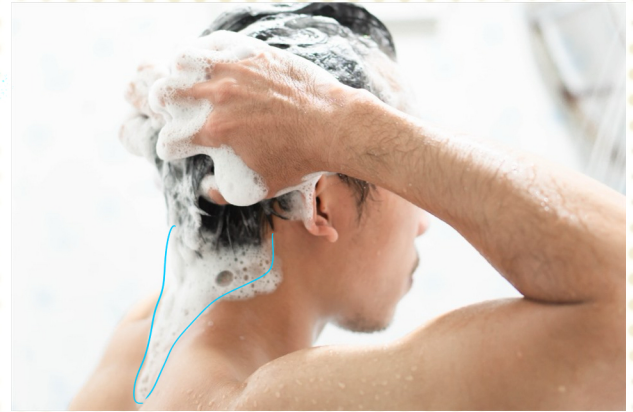
Bọt xà bông bám vào da khi chà sát

bọt nở và tích tụ tại vùng chuyển động

xà bông chảy theo chiều trọng lực



Lớp bọt mỏng dần và biến mất



hơi nước tích tụ trong không gian kín

bám lên bề mặt lạnh (kính/gương)



giọt tụ lại và chảy xuống

tạo các giọt li ti trên kính

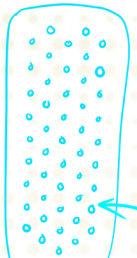
BATHING TOOLS

ôm theo form bàn tay

Găng tay tắm



chuyển nước từ 1 dòng → nhiều tia nhỏ



nhiều lỗ nhỏ phân bố đều

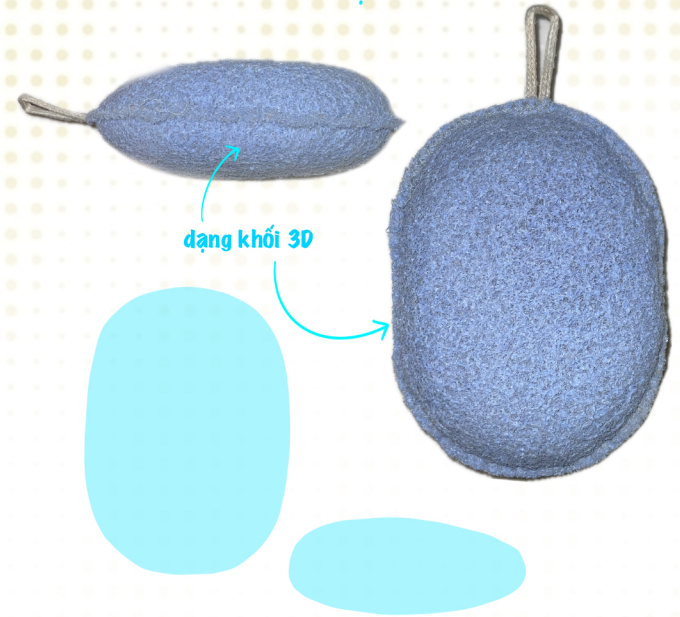
Vòi sen



Chấm bi màu vàng li ti

dạng dệt sợi nhỏ, hơi ráp

Bọt tắm



dạng khối 3D

hấp thụ nước → phồng lên

xốp - nhiều lỗ rỗng

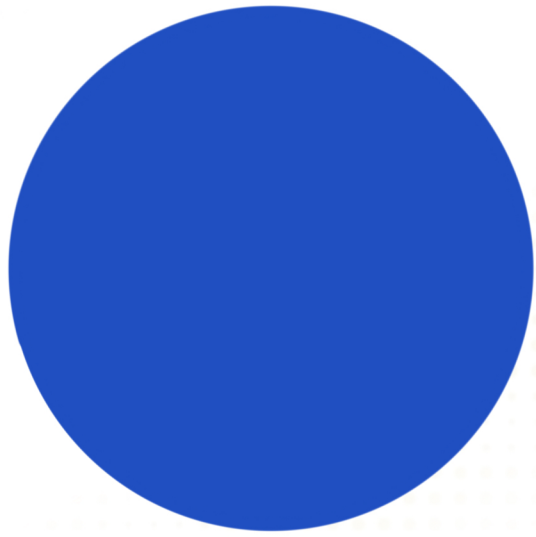
dạng lõm / chứa

trơn, không thấm nước



Bồn rửa mặt





Vải cotton xanh




Vải da nâu



Vải cotton màu vàng



Designer: Trần Hoài Nam	Sample size	Page: 1/1	Fabric reference  Vải chính  Vải phối
Description: Áo khoác, chân váy	S		
FRONT 	BACK 	Materials  Chi vàng  Chi nâu 