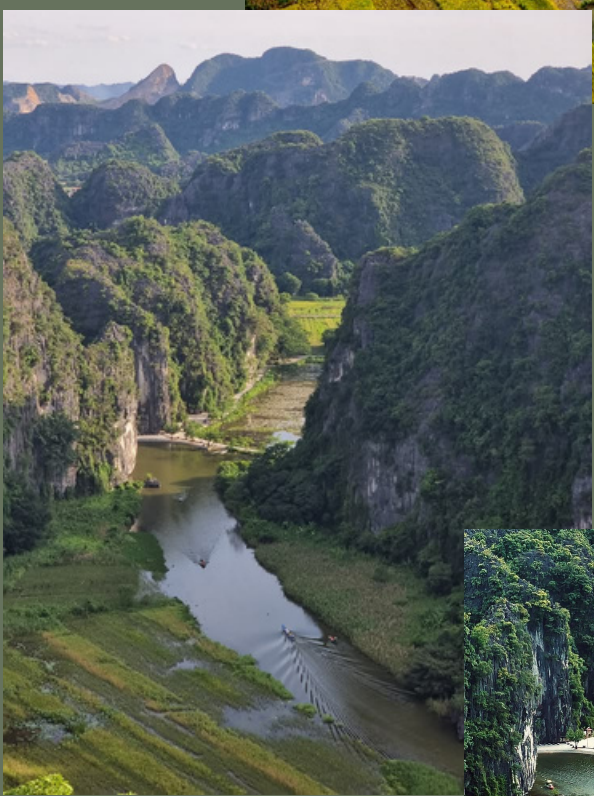
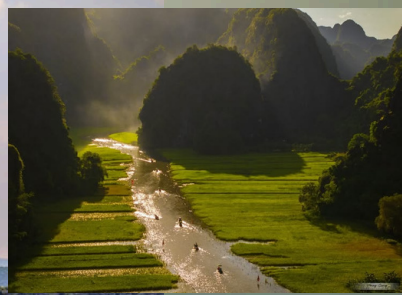


# Tam Cốc

## Ninh Bình

Tam Cốc – Bích Động thuộc Ninh Bình là một trong những điểm du lịch tiêu biểu của miền Bắc Việt Nam, nằm trong quần thể danh thắng Quần thể danh thắng Tràng An được UNESCO công nhận. Khu vực này thuộc xã Ninh Hải, huyện Hoa Lư, cách Hà Nội khoảng 100 km về phía Nam. “Tam Cốc” có nghĩa là “ba hang”, gồm hang Cả, hang Hai và hang Ba, được hình thành do dòng sông Ngô Đồng chảy xuyên qua các dãy núi đá vôi hàng triệu năm tuổi. Du khách thường ngồi thuyền nhỏ do người dân địa phương chèo, đi dọc theo dòng sông để khám phá hệ thống hang động và ngắm cảnh đồng lúa hai bên bờ. Vào khoảng tháng 5 đến tháng 6, khi lúa chín, toàn bộ khu vực chuyển sang màu vàng rực rỡ, tạo nên khung cảnh rất đặc trưng và thu hút nhiếp ảnh gia. Ngoài Tam Cốc, khu vực này còn có chùa Bích Động nằm tựa lưng vào núi, với kiến trúc cổ kính và vị trí cao cho tầm nhìn bao quát. Với địa hình karst độc đáo, khí hậu nhiệt đới ẩm và cảnh quan hài hòa giữa núi, sông và đồng ruộng, Tam Cốc mang vẻ đẹp vừa hùng vĩ vừa thơ mộng, được ví như “Vịnh Hạ Long trên cạn”.





# Tam Coc

– Ninh Binh

Tam Coc – Bich Dong, located in Ninh Bình, is one of the most iconic tourist destinations in northern Vietnam and part of the Tràng An Scenic Landscape Complex recognized by UNESCO. It lies in Ninh Hai commune, Hoa Lu district, about 100 kilometers south of Hanoi. The name “Tam Coc” means “three caves,” referring to Ca Cave, Hai Cave, and Ba Cave, which were naturally formed as the Ngo Dong River flows through limestone mountains that date back millions of years. Visitors typically take small rowboats, often paddled by local residents, to travel along the river and explore the caves while enjoying the surrounding scenery. During the harvest season, especially from May to June, the rice fields on both sides turn a vibrant golden color, creating a picturesque and photogenic landscape. Nearby, Bich Dong Pagoda is built against a mountainside, offering a peaceful atmosphere and panoramic views from higher levels. With its distinctive karst topography, humid tropical climate, and harmonious combination of rivers, mountains, and rice paddies, Tam Coc presents a balance of grandeur and serenity, earning it the nickname “Ha Long Bay on land.”

# Tam Cốc

Ninh Bình

Tam Cốc – Bích Động thuộc Ninh Bình từ lâu đã nổi tiếng với vẻ đẹp hài hòa giữa sông nước và núi đá vôi. Những dãy núi trùng điệp soi bóng xuống dòng Ngô Đồng tạo nên một khung cảnh vừa hùng vĩ vừa thơ mộng. Vào mùa lúa chín, cả không gian như được phủ một lớp vàng óng, yên bình và sâu lắng. Chính vẻ đẹp tự nhiên ấy đã để lại trong tôi một ấn tượng rất đặc biệt.

Từ cảm xúc đó, tôi thiết kế một chiếc túi da lấy cảm hứng từ cảnh sắc Tam Cốc. Tôi lựa chọn ngôn ngữ tạo hình giản lược, hiện đại để tái hiện lại những đường nét của núi, sông và cánh đồng. Không đi vào chi tiết phức tạp, chiếc túi gợi lại cảm giác nhẹ nhàng, thoáng đãng của thiên nhiên. Với tôi, đây không chỉ là một sản phẩm thời trang mà còn là cách thể hiện tình yêu đối với sông núi Việt Nam, một nguồn cảm hứng luôn hiện diện trong quá trình sáng tạo.

Trong quá trình thực hiện, tôi sử dụng nhiều kỹ thuật thủ công như may tay để đảm bảo sự tỉ mỉ và độ bền của sản phẩm. Bề mặt da được nhuộm màu để tạo chiều sâu thị giác, đồng thời các mảnh da khác màu được ghép lại theo kỹ thuật patchwork nhằm tái hiện sự chuyển sắc của cảnh quan. Ngoài ra, tôi áp dụng kỹ thuật chạm nổi trên da để tạo hiệu ứng giống phù điêu, giúp bề mặt trở nên sống động hơn. Sự kết hợp giữa các kỹ thuật này mang lại một tổng thể vừa hiện đại vừa giàu tính thủ công.

Thông qua thiết kế này, tôi mong muốn đưa vẻ đẹp của thiên nhiên Việt Nam đến gần hơn với bạn bè quốc tế. Đồng thời, việc sử dụng da thật, một vật liệu bền và có thể sử dụng lâu dài, cũng thể hiện quan điểm về thời trang có trách nhiệm. Tôi tin rằng, khi con người trân trọng vật liệu và kéo dài vòng đời sản phẩm, đó cũng là một cách góp phần bảo vệ môi trường. Đây cũng chính là tinh thần mà cuộc thi Real Leather Stay Different hướng tới.

# Tam Coc

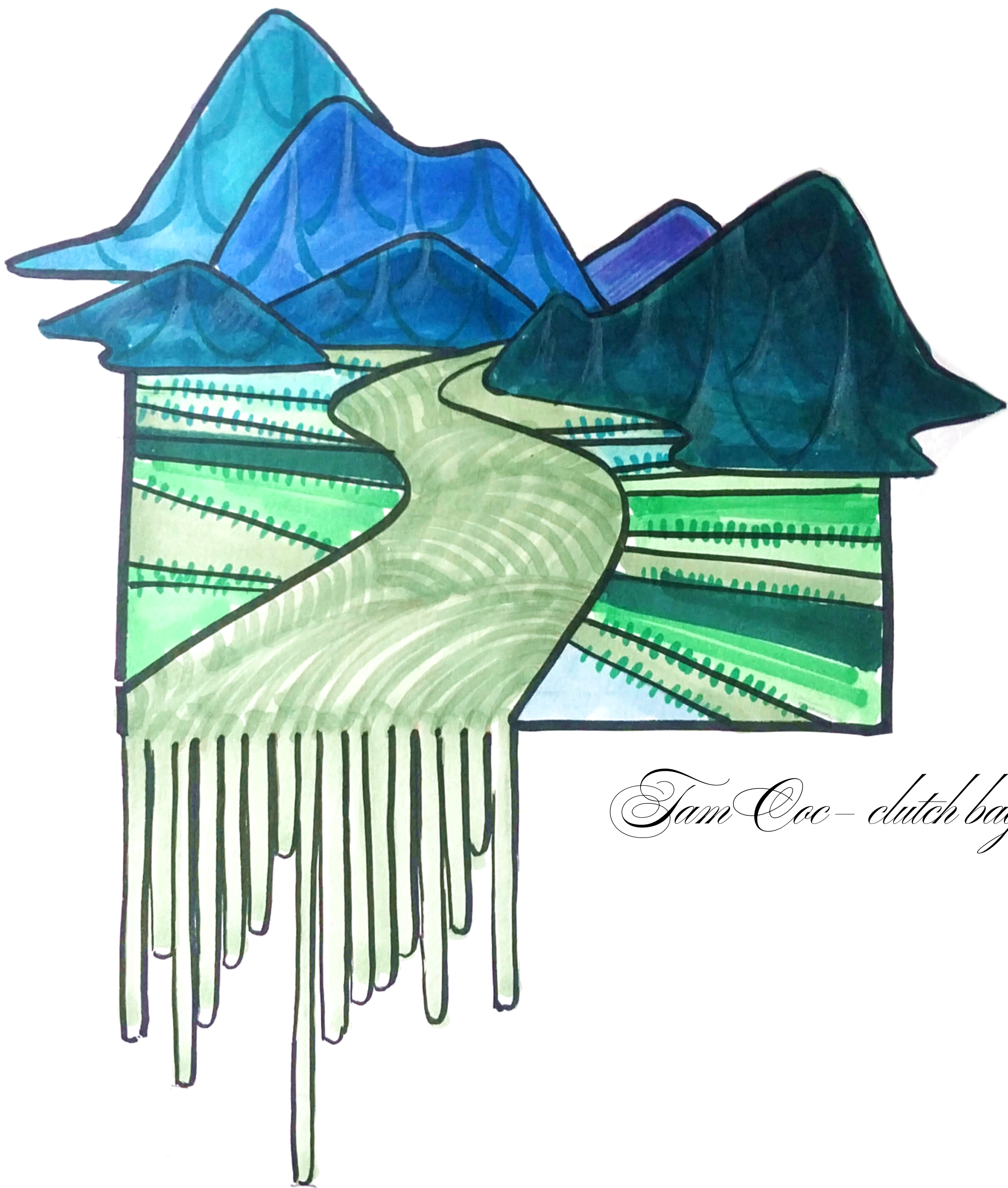
— Ninh Binh

Tam Coc Bich Dong, located in Ninh Bình, is renowned for its harmonious blend of rivers and limestone mountains. The layered karst formations reflecting on the Ngo Dong River create a landscape that is both majestic and poetic. During the harvest season, the golden rice fields add warmth and serenity to the scenery. This natural beauty has left a strong impression on me.

Inspired by these emotions, I designed a leather bag that captures the essence of Tam Coc. I chose a simplified and modern visual language to reinterpret the flowing lines of mountains, rivers, and fields. Rather than focusing on intricate details, the design evokes a sense of openness and calm. For me, this bag is not only a fashion item but also an expression of my deep appreciation for Vietnam's natural landscapes, which continuously inspire my creativity.

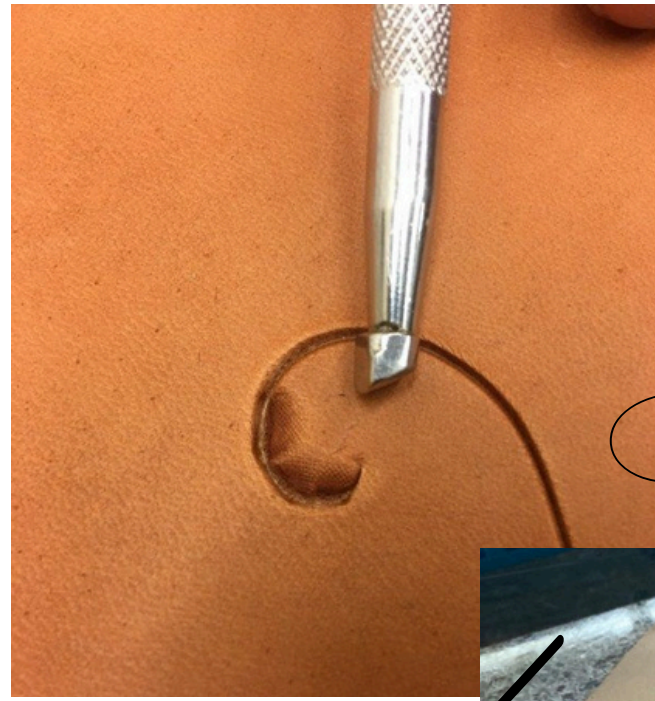
In crafting the piece, I applied various handmade techniques, including hand stitching to ensure durability and precision. The leather surface is dyed to create depth, while different colored pieces are combined using a patchwork technique to reflect the shifting tones of nature. Additionally, I incorporated leather embossing, a relief technique, to create raised, sculptural effects reminiscent of bas relief. Together, these techniques bring a balance between modern design and traditional craftsmanship. Through this design, I hope to introduce the beauty of Vietnam's nature to an international audience. At the same time, using genuine leather, a durable and long lasting material, reflects a mindful approach to sustainable fashion. I believe that valuing materials and extending product lifespan is a meaningful way to protect the environment. This idea also aligns with the spirit of Real Leather Stay Different.

# Color sketch

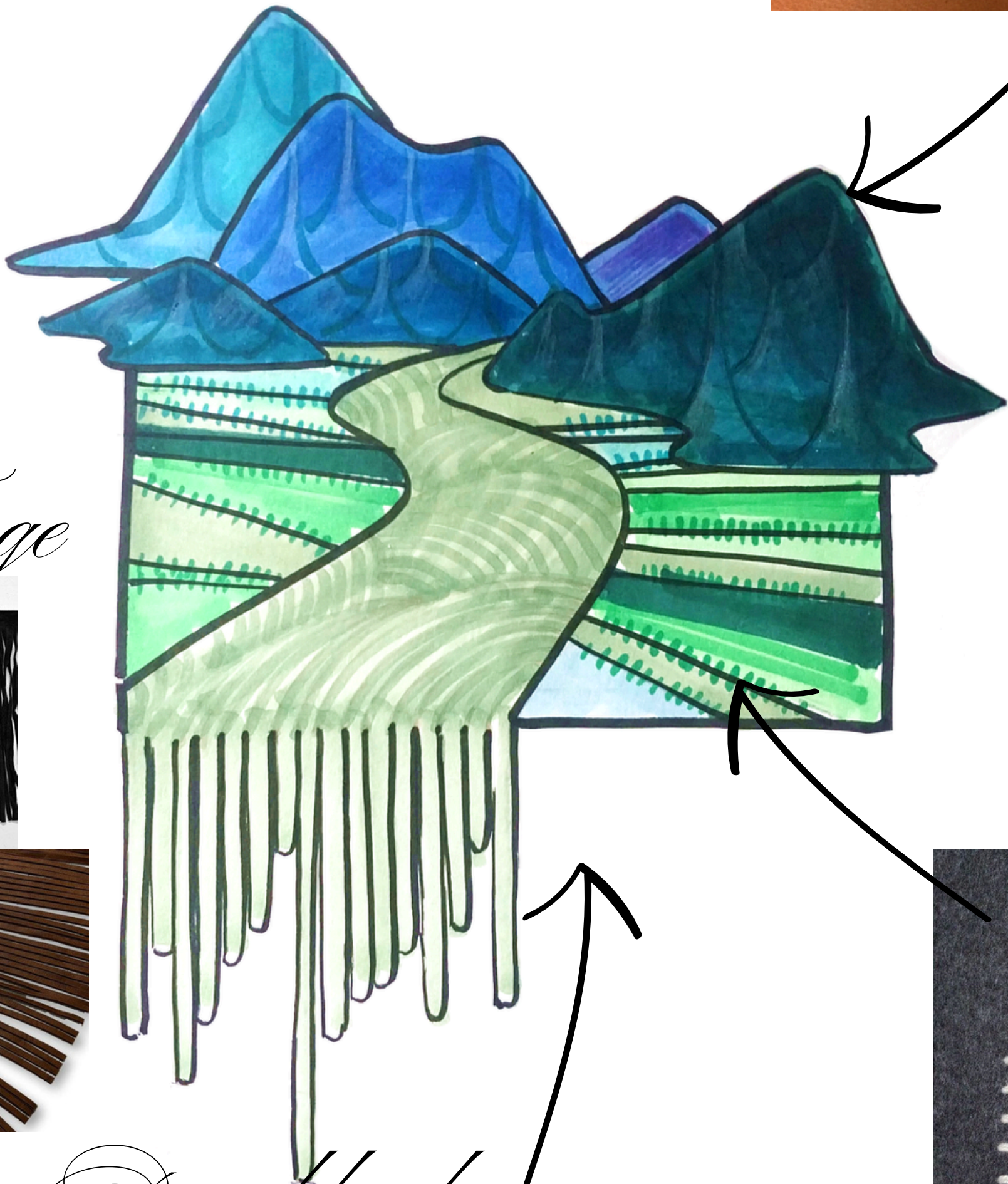


*Fam Coc - clutch bag*

# Material and technique board



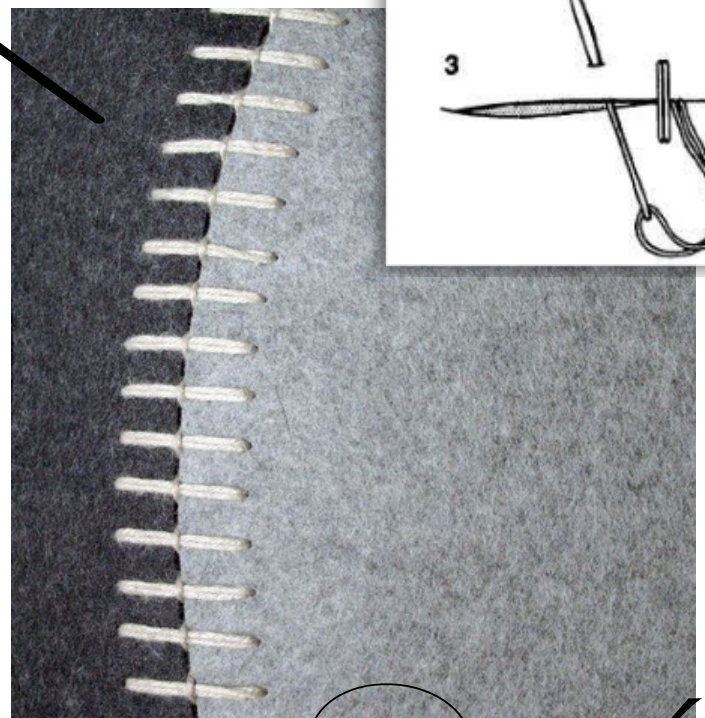
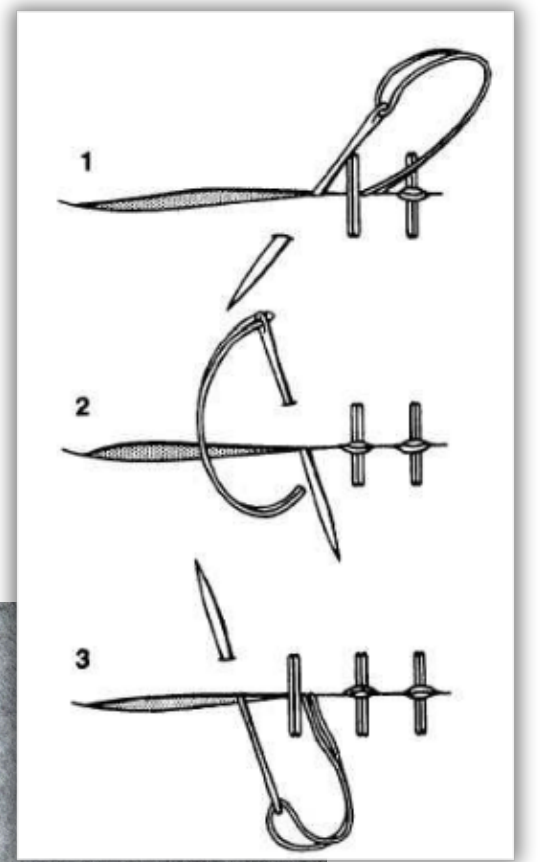
Embossing



Fringe

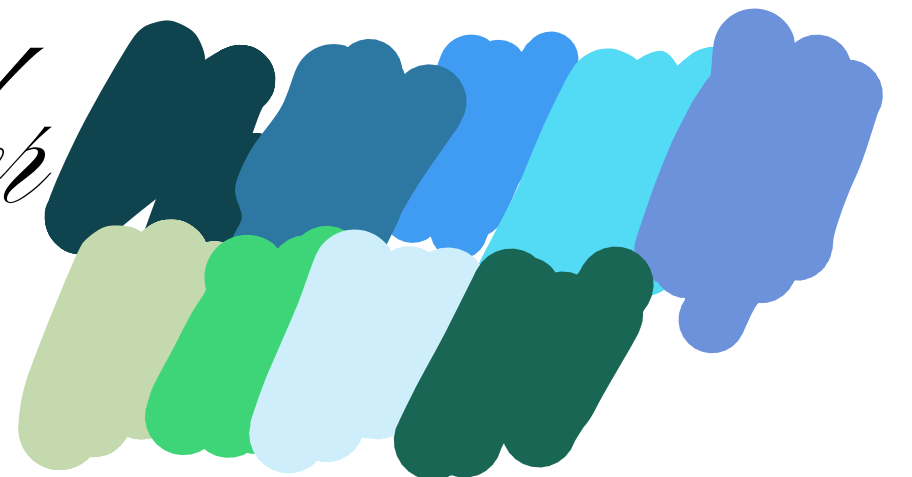


Dyed leather



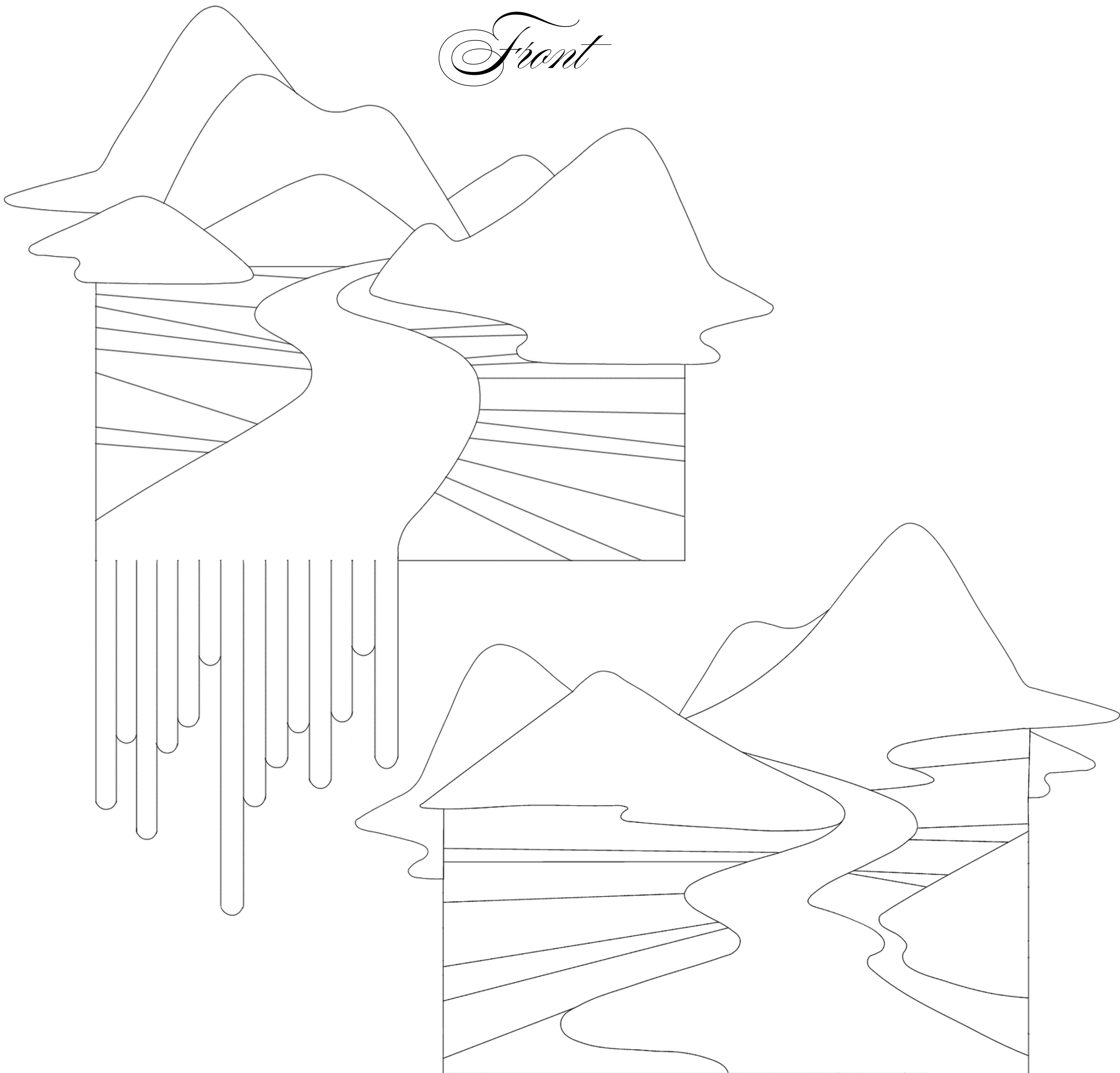
Patchwork

Color

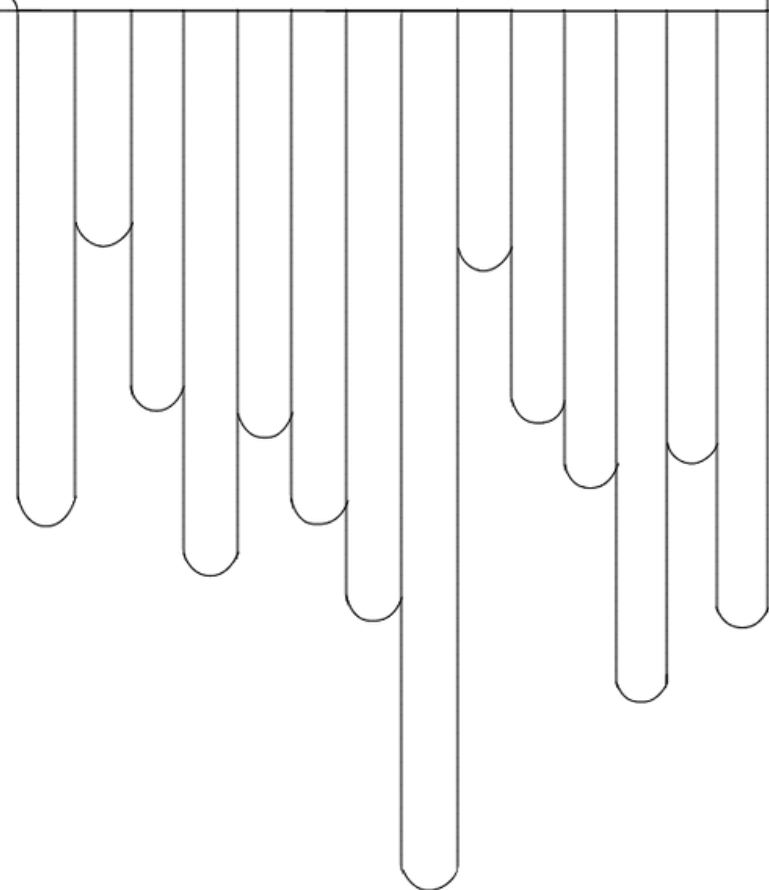


Full-grain leather 1,4 - 1,8mm

*Front*



*Back*



*Sam Coc*  
*Clutch bag*

