



THE REAL LEATHER. STAY DIFFERENT. COMPETITION 2026

BÀI DỰ THI THIẾT KẾ HẠNG MỤC TRANG PHỤC TRONG KHUÔN  
KHỔ CUỘC THI REAL LEATHER. STAY DIFFERENT. VIETNAM 2026

REAL  
LEATHER.  
STAY  
DIFFERENT.

## CHAMPA - THE LEGACY

THIẾT KẾ TRANG PHỤC ĐẠ HỘI CHO NỮ LẤY CẢM HỨNG TỪ  
NGHỆ THUẬT GỐM BÀU TRÚC KẾT HỢP HOA TIẾT ĐIỀU KHẮC  
ĐỀN THÁP CỦA VĂN HOÁ CHAMPA

DESIGNING AN EVENING GOWN FOR WOMEN INSPIRED BY THE  
ARTISTRY OF BÀU TRÚC POTTERY, HARMONIOUSLY COMBINED WITH  
SCULPTURAL MOTIFS DERIVED FROM CHAMPA EMPIRE

NGUYEN TRAN TRONG NGHI (VIETNAM)

NGUYỄN TRẦN TRỌNG NGHI (VIETNAM)



**REAL  
LEATHER.  
STAY  
DIFFERENT.**



## NGUYEN TRAN TRONG NGHI VIETNAM

EVER SINCE I WAS A CHILD, I HAVE BEEN FASCINATED BY THE BEAUTY OF FASHION AND NATURALLY DRAWN TO THIS FIELD. AS I HAVE GROWN, MY PASSION AND DEEP ADMIRATION FOR FASHION AND CULTURE HAVE ONLY BECOME STRONGER. I HAVE NEVER STOPPED LEARNING, EXPLORING, AND IMMERSING MYSELF IN THIS GLAMOROUS WORLD. I AM CONSTANTLY SEEKING OPPORTUNITIES AND CHALLENGES THAT ALLOW ME TO GROW, PUSH BEYOND MY COMFORT ZONE, AND EXPRESS CULTURE THROUGH FASHION. TO ME, FASHION IS EVER-EVOLVING AND SERVES AS A REFLECTION OF WHO WE ARE AND WHAT WE ASPIRE TO BE. MY GOAL IS TO PRESERVE THE BEAUTY OF TRADITION BY INTEGRATING THE ESSENCE OF CULTURE WITH THE PROGRESSIVE SPIRIT OF MODERN FASHION, CREATING NOT ONLY GARMENTS BUT ALSO WEARABLE ART. I AM DEEPLY GRATEFUL FOR THE SUPPORT OF MY LOVED ONES AND THE VALUABLE EDUCATION I RECEIVED FROM TON DUC THANG UNIVERSITY THROUGHOUT THE PATH I HAVE CHOSEN. NOW THAT I HAVE GRADUATED AS THE VALEDICTORIAN OF THE FASHION DESIGN MAJOR AT TON DUC THANG UNIVERSITY, CLASS OF 2025, I AM READY TO PURSUE THE NEXT CHAPTER OF MY JOURNEY, AND THAT PURSUIT HAS LED ME HERE.

TỪ THUỞ BÉ, TÔI ĐÃ SỚM BỊ MÊ HOẶC BỞI VẺ ĐẸP CỦA THỜI TRANG – MỘT SỨC HÚT RẤT TỰ NHIÊN NHƯ THỂ TÔI LUÔN THUỘC VỀ THẾ GIỚI ẤY VÀ THEO NĂM THÁNG, NIỀM ĐAM MÊ ẤY KHÔNG HỀ PHAI NHẠT MÀ NGƯỢC LẠI CÀNG TRỞ NÊN SÂU SẮC, HÒA QUYỀN CÙNG TÌNH YÊU DÀNH CHO VĂN HÓA VÀ BẢN SẮC. TÔI KHÔNG NGỪNG HỌC HỎI, KHÔNG NGỪNG KHÁM PHÁ, VÀ LUÔN SẴN SÀNG ĐẢM MÌNH TRONG DÒNG CHẢY RỤC RỎ CỦA THỜI TRANG VÀ NGHỆ THUẬT – NƠI MỖI Ý TƯỞNG ĐỀU CÓ THỂ TRỞ THÀNH MỘT CÂU CHUYỆN.

BẰNG NHỮNG KHAO KHÁT TÌM KIẾM NHỮNG CƠ HỘI VÀ THỬ THÁCH MỚI, KHÔNG CHỈ ĐỂ HOÀN THIỆN BẢN THÂN MÀ CÒN ĐỂ BƯỚC RA KHỎI GIỚI HẠN QUEN THUỘC, DÁM THỬ, DÁM SAI VÀ DÁM THỂ HIỆN TIẾNG NÓI VĂN HÓA QUA TỪNG THIẾT KẾ. VỚI TÔI, THỜI TRANG KHÔNG CHỈ LÀ CÁI ĐẸP BỀ MẶT, MÀ LÀ MỘT THỰC THỂ SỐNG – LUÔN CHUYỂN ĐỘNG, LUÔN PHẢN CHIẾU CON NGƯỜI CHÚNG TA, TỰ HIỆN TẠI ĐẾN NHỮNG ƯỚC MƠ CHƯA THÀNH HÌNH, CHÍNH VÌ VẬY, TÔI MONG MUỐN GÌN GIỮ NHỮNG GIÁ TRỊ TRUYỀN THỐNG BẰNG CÁCH THỐI VÀO ĐÓ HƠI THỞ ĐƯƠNG ĐẠI, ĐỂ MỖI THIẾT KẾ KHÔNG CHỈ LÀ TRANG PHỤC, MÀ CÒN LÀ MỘT TÁC PHẨM NGHỆ THUẬT CÓ LINH HỒN – NƠI QUÁ KHỨ VÀ TƯƠNG LAI CÙNG SONG HÀNH.

TRÊN HÀNH TRÌNH ẤY, TÔI LUÔN BIẾT ƠN GIA ĐÌNH, BẠN BÈ – NHỮNG NGƯỜI ĐÃ ẨM THẨM NÂNG ĐỖ VÀ TIẾP THÊM NIỀM TIN CHO TÔI, CÙNG NHƯ MỖI TRƯỜNG HỌC TẬP TẠI ĐẠI HỌC TÔN DỨC THẮNG ĐÃ NUÔI DƯỠNG VÀ ĐỊNH HÌNH CON ĐƯỜNG TÔI ĐI. VÀ GIỜ ĐÂY, KHI ĐÃ KHÉP LẠI MỘT CHẶNG ĐƯỜNG VỚI DANH HIỆU THỦ KHOA NGÀNH THIẾT KẾ THỜI TRANG KHOẢ 2025, TÔI SẴN SÀNG MỞ RA CHƯƠNG MỚI – MỘT HÀNH TRÌNH SÁNG TẠO ĐẨY THỬ THÁCH NHƯNG CŨNG TRẦN NGẬP HY VỌNG, NƠI TÔI ĐƯỢC SỐNG TRỌN Vẹn VỚI ĐAM MÊ CỦA MÌNH.



**REAL  
LEATHER.  
STAY  
DIFFERENT.**

# CHAMPA - THE LEGACY

HẠNG MỤC: TRANG PHỤC

TRONG HÀNH TRÌNH TÌM KIẾM VÀ PHÁT TRIỂN Ý TƯỞNG CHO BÀI DỰ THI, TÔI LUÔN KHAO KHÁT KHAI THÁC MỘT ĐỀ TÀI KHÔNG CHỈ MANG ĐẬM CHIỀU SÂU VĂN HOÁ TRUYỀN THỐNG MÀ CÒN MỞ RA NHỮNG KHẢ NĂNG SÁNG TẠO MỚI MẸ CHO THỜI TRANG ĐƯƠNG ĐẠI. SAU QUÁ TRÌNH NGHIÊN CỨU VÀ CHIÊM NGHIỆM, TÔI ĐÃ LỰA CHỌN ĐỀ TÀI: “THIẾT KẾ THỜI TRANG LẤY CẢM HỨNG TỪ NGHỆ THUẬT GỐM BÀU TRÚC VÀ NGHỆ THUẬT ĐIÊU KHẮC CHĂM PA.”

GỐM BÀU TRÚC – MỘT TRONG NHỮNG LÀNG NGHỀ THỦ CÔNG LÂU ĐỜI NHẤT CỦA NGƯỜI CHĂM – KHÔNG CHỈ LÀ DI SẢN VẬT CHẤT, MÀ CÒN LÀ KẾT TINH CỦA KÝ ỨC VĂN HOÁ ĐƯỢC LƯU GIỮ QUA NHIỀU THẾ HỆ. ĐÓ LÀ NƠI ĐẤT ĐƯỢC CHẠM BẰNG TAY, ĐƯỢC NẮN BẰNG CẢM XÚC, VÀ ĐƯỢC TÔI LUYỆN BẰNG LỬA TỰ NHIÊN TỪ RƠM RA. CHÍNH SỰ NGUYÊN BẢN ẤY ĐÃ TẠO NÊN VẼ ĐẸP MỘC MẠC NHƯNG ĐẦY CUỐN HÚT, NƠI MỖI ĐƯỜNG NÉT, MỖI HÌNH KHỐI VÀ HOA VĂN ĐỀU MANG TRONG MÌNH HƠI THỞ CỦA ĐỜI SỐNG, TÍN NGƯỠNG VÀ TINH THẦN PHẢN THỰC – TÔN VINH VẼ ĐẸP NGUYÊN SƠ, MẠNH MẸ MÀ MỀM MẠI CỦA NGƯỜI PHỤ NỮ CHĂM.

SONG SONG ĐÓ, NGHỆ THUẬT ĐIÊU KHẮC CHĂM PA HIỆN LÊN NHƯ MỘT CHƯƠNG HUY HOÀNG CỦA MỸ THUẬT CỔ ĐẠI, VỚI HỆ THỐNG HOẠ TIẾT TRÊN ĐẾN THÁP ĐẠT ĐẾN TRÌNH ĐỘ TINH XẢO VÀ GIÀU TÍNH BIỂU TƯỢNG. NHỮNG ĐƯỜNG CHẠM KHẮC ẤY KHÔNG CHỈ LÀ TRANG TRÍ, MÀ CÒN LÀ NGÔN NGỮ KỂ CHUYỆN – NƠI LỊCH SỬ, TÔN GIÁO VÀ QUAN NIỆM THẨM MỸ GIAO THOA, TẠO NÊN MỘT BÀN SẮC RIÊNG BIỆT, ĐẦY BÍ ẨN VÀ MÊ HOẶC. THỂ NHƯNG, THEO DÒNG CHẢY KHÔNG NGỪNG CỦA THỜI GIAN, NHỮNG GIÁ TRỊ QUÝ GIÁ ẤY ĐANG DẪN LÙI VÀO QUÊN LÃNG, ÍT ĐƯỢC KHAI THÁC VÀ TÁI HIỆN TRONG BỐI CẢNH THIẾT KẾ HIỆN ĐẠI.

THÔNG QUA ĐỀ TÀI NÀY, TÔI MONG MUỐN TÁI SINH NHỮNG GIÁ TRỊ VĂN HOÁ ẤY BẰNG NGÔN NGỮ CỦA THỜI TRANG – ĐỂ ĐẤT, ĐÁ VÀ KÝ ỨC KHÔNG CHỈ NẪM LẠI TRONG QUÁ KHỨ, MÀ ĐƯỢC CHUYỂN HOÁ THÀNH CHẤT LIỆU THỜI TRANG, ĐẶC BIỆT LÀ CHẤT LIỆU DA TRÊN SÀN DIỄN. ĐẾN VỚI REAL LEATHER. STAY DIFFERENT.2026, TÔI KHÔNG CHỈ MANG THEO MỘT TÁC PHẨM, MÀ CÒN GỬI GẮM MỘT CÂU CHUYỆN – CÂU CHUYỆN VỀ DI SẢN, VỀ BÀN SẮC, VÀ VỀ KHÁT VỌNG ĐƯA VỀ ĐẸP VĂN HOÁ DÂN TỘC VƯƠN XA, CHẠM ĐẾN TRÁI TIM CỦA CÔNG CHÚNG TRONG NƯỚC VÀ BẠN BÈ QUỐC TẾ.



**REAL  
LEATHER.  
STAY  
DIFFERENT.**

# CHAMPA - THE LEGACY

**CATEGORY: APPAREL**

IN MY JOURNEY OF EXPLORING AND DEVELOPING IDEAS FOR THIS COMPETITION, I ASPIRE TO INDULGE IN A THEME THAT EMBODIES AND CELEBRATES BOTH THE DEPTH OF TRADITIONAL CULTURAL HERITAGE AND THE POTENTIAL FOR INNOVATIVE EXPRESSION IN CONTEMPORARY FASHION. AFTER A PROCESS OF RESEARCH AND REFLECTION, I DECIDED TO FOCUS ON THE TOPIC: "FASHION DESIGN FOR APPAREL INSPIRED BY BÀU TRÚC POTTERY AND CHAM SCULPTURE ART." AS MY NEXT PURSUIT OF GREATNESS IN FASHION AND CREATIVITY.

BÀU TRÚC POTTERY, ONE OF THE OLDEST TRADITIONAL CRAFT VILLAGES OF THE CHAM PEOPLE, IS NOT MERELY A MATERIAL HERITAGE, BUT A CRYSTALLIZATION OF CULTURAL MEMORY PRESERVED ACROSS GENERATIONS. IT IS A PLACE WHERE CLAY IS SHAPED ENTIRELY BY HAND, MOLDED THROUGH EMOTION, AND FIRED COMPLETELY OUTDOORS UNDER NATURAL STRAW FLAMES. THIS AUTHENTICITY GIVES RISE TO A RAW YET CAPTIVATING BEAUTY, WHERE EVERY LINE, FORM, AND MOTIF CARRIES THE BREATH OF DAILY LIFE, SPIRITUAL BELIEFS, AND THE ESSENCE OF FERTILITY SYMBOLISM, WHICH CELEBRATES THE PRIMAL, RESILIENT, YET GRACEFUL BEAUTY OF CHAM WOMEN.

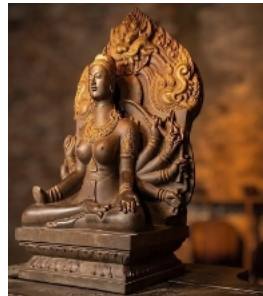
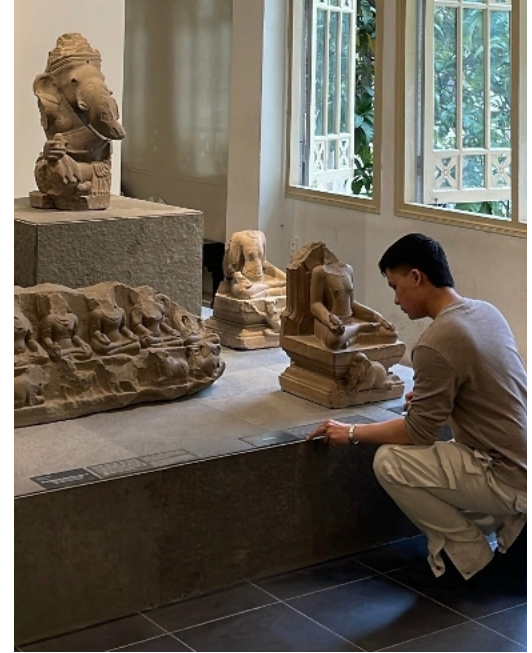
IN PARALLEL, CHAM SCULPTURE STANDS AS A REMARKABLE CHAPTER OF ITS OWN IN ANCIENT ART HISTORY, WITH DECORATIVE MOTIFS ON TEMPLE TOWERS REACHING EXCEPTIONAL LEVELS OF REFINEMENT AND SYMBOLIC DEPTH. THESE CARVINGS ARE NOT SIMPLY ORNAMENTAL; THEY FUNCTION AS A VISUAL LANGUAGE OF STORYTELLING, WHERE HISTORY, RELIGION, AND AESTHETIC PHILOSOPHY CONVERGE TO CREATE A DISTINCT AND MESMERIZING CULTURAL IDENTITY. HOWEVER, OVER TIME, THESE INVALUABLE CULTURAL ELEMENTS HAVE GRADUALLY FADED INTO OBSCURITY, BECOMING UNDEREXPLORED WITHIN THE REALM OF CONTEMPORARY FASHION DESIGN.

THROUGH THIS PROJECT, I AIM TO REINTERPRET AND REVIVE THESE CULTURAL VALUES THROUGH THE LANGUAGE OF FASHION BY TRANSFORMING EARTH, STONE, AND MEMORY FROM STATIC REMNANTS OF THE PAST INTO DYNAMIC FORMS ON THE RUNWAY, PARTICULARLY THROUGH THE MEDIUM OF LEATHER. PARTICIPATING IN REAL LEATHER. STAY DIFFERENT., I BRING NOT ONLY A COLLECTION, BUT ALSO A NARRATIVE—ONE THAT SPEAKS OF HERITAGE, IDENTITY, AND THE ASPIRATION TO ELEVATE VIETNAMESE CULTURAL BEAUTY ONTO A BROADER STAGE, REACHING AUDIENCES BOTH NATIONWIDE AND WORLDWIDE.



REAL  
LEATHER.  
STAY  
DIFFERENT.

# THE JOURNEY



**REAL  
LEATHER.  
STAY  
DIFFERENT.**

# THE MOODBOARD





**REAL  
LEATHER.  
STAY  
DIFFERENT.**

Thiết kế sử dụng da bò và da dê làm chất liệu chủ đạo, được lựa chọn dựa trên độ bền, bề mặt chất liệu và khả năng tạo hình khối rõ nét. Trọng tâm được đặt vào kỹ thuật dựng form nhằm tạo nên những phom dáng mang tính điêu khắc, góp phần làm nổi bật cấu trúc và tính thẩm mỹ của trang phục.

Bên cạnh đó, bộ sưu tập ưu tiên kết hợp các kỹ thuật thủ công tinh xảo như chạm khắc da, đan dây và đính kết chi tiết. Những phương pháp này không chỉ nâng cao giá trị thủ công của sản phẩm mà còn đóng vai trò như một ngôn ngữ kể chuyện, giúp truyền tải trọn vẹn tinh thần và chiều sâu nghệ thuật của thiết kế.

The designs primarily utilize cowhide and goatskin as the core materials, chosen for their durability, texture, and sculptural potential. Emphasis is placed on form construction techniques to create strong, dimensional silhouettes that enhance the visual impact of each garment.

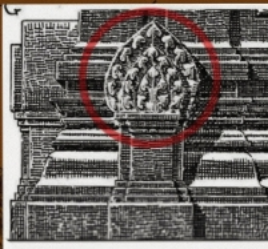
In addition, the collection prioritizes the integration of meticulous handcrafted techniques, including leather carving, cord weaving, and refined embellishment detailing. These artisanal methods are carefully applied to elevate the materiality of the designs while serving as a narrative tool—allowing each piece to convey a rich artistic story through texture, structure, and craftsmanship.

# textiles



**REAL  
LEATHER.  
STAY  
DIFFERENT.**

**pattern**



K-Nha Trong T.Pt.

**REAL  
LEATHER.  
STAY  
DIFFERENT.**



**storyboard**

**REAL  
LEATHER.  
STAY  
DIFFERENT.**

## TARGET AUDIENCE ANALYSIS

NGHIÊN CỨU ĐỐI TƯỢNG SỬ DỤNG TRANG PHỤC

### ĐỐI TƯỢNG

Đối tượng sử dụng cho bộ sưu tập lần này hướng đến cả nữ giới độ tuổi từ 25 đến 35 tuổi có gu thẩm mỹ cao, là người yêu cái đẹp, yêu thời trang theo phong cách truyền thống văn hoá, đối tượng này có thể là các vlogger về thời trang hoặc người có sức ảnh hưởng trên các phương tiện truyền thông, mạng xã hội để có thể quảng bá thời trang và văn hoá rộng rãi.

### TÍNH CÁCH VÀ PHONG CÁCH HƯỚNG ĐẾN

Họ là những người có tính cách tự tin, phóng khoáng không ngại thử sức mình với những items độc đáo đồng thời có niềm đam mê, hứng thú với các thể loại thiên về văn hoá, dân tộc để thể hiện cái tôi cá nhân trong ngôn ngữ thời trang và đề cao tính thủ công và tính nguyên bản của chất liệu tự nhiên đặc biệt là da.

### MỤC ĐÍCH

Những bộ trang phục của đề tài hướng đến những sự kiện thời trang mang tính chuyên nghiệp và chính chu cao, họp báo, các cuộc thi hoa hậu, sự kiện thời trang, chụp photoshoot cho tạp chí, triển lãm thời trang,...



**REAL  
LEATHER.  
STAY  
DIFFERENT.**

## TARGET AUDIENCE ANALYSIS

NGHIÊN CỨU ĐỐI TƯỢNG SỬ DỤNG TRANG PHỤC

### TARGET AUDIENCE

The target audience for this collection is women aged 25 to 35 who have a refined aesthetic sense and a strong appreciation for beauty and fashion, particularly styles inspired by traditional culture. They may include fashion vloggers or social media influencers who can help promote both fashion and cultural values to a wider audience.

### PERSONALITY AND STYLE DIRECTION

They are confident and open-minded individuals who are not afraid to experiment with unique pieces. At the same time, they have a strong interest in cultural and ethnic influences, using fashion as a means to express their personal identity. They also value craftsmanship and the authenticity of natural materials, with a particular appreciation for leather.

### PURPOSE

The designs in this collection are intended for highly professional and well-curated fashion occasions, such as press conferences, beauty pageants, fashion events, editorial photoshoots for magazines, and fashion exhibitions.



**REAL  
LEATHER.  
STAY  
DIFFERENT.**

# FAMILY SKETCHES

HỆ THỐNG PHÁC THẢO SẢN PHẨM



**REAL  
LEATHER.  
STAY  
DIFFERENT.**

# FINAL PICK

THIẾT KẾ LỰA CHỌN  
HIỆN THỰC HOÁ

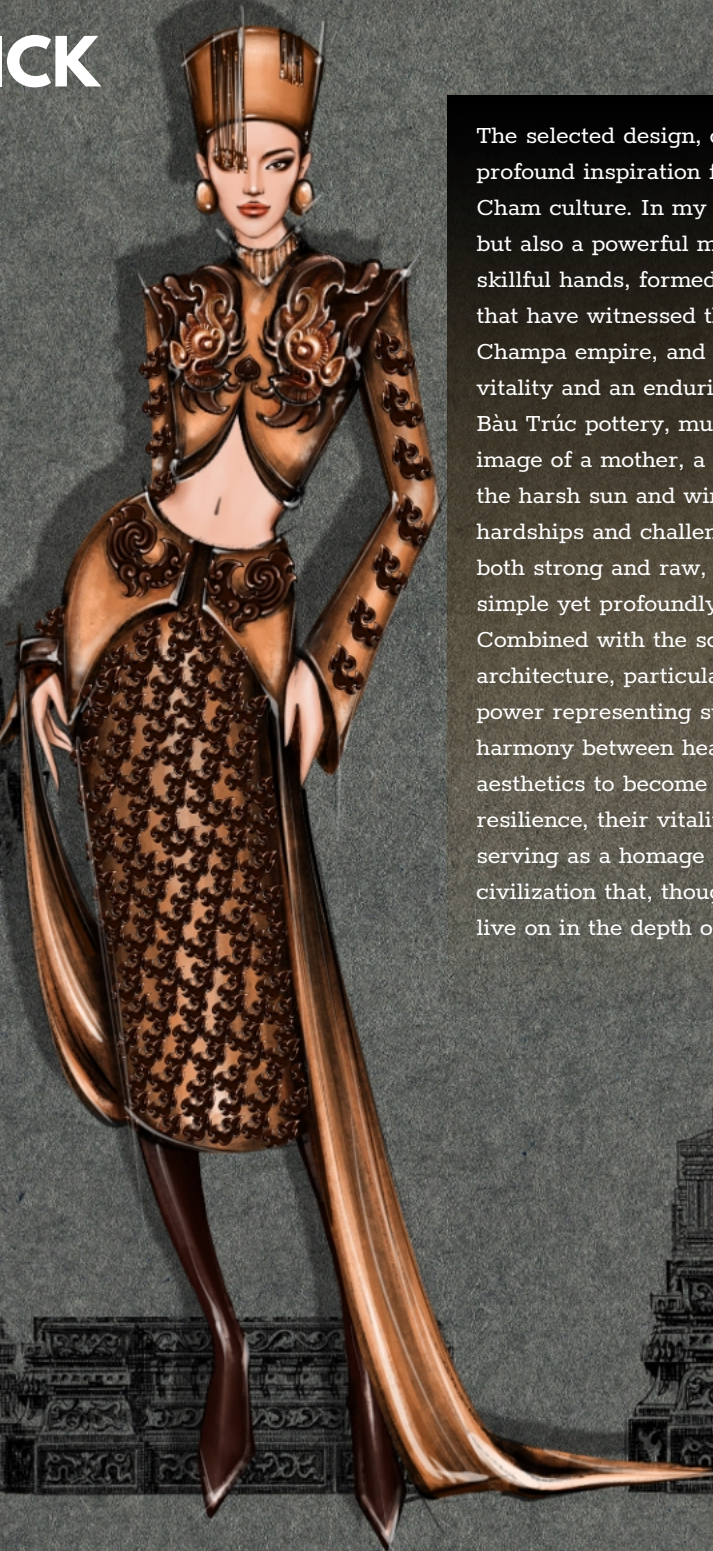


Thiết kế được lựa chọn để hiện thực hóa trong bài dự thi được lấy cảm hứng sâu sắc của nghệ thuật gốm Champa Bàu Trúc. Gốm trong cảm nhận của tôi, không chỉ là một chất liệu mà là hình ảnh ẩn dụ cho người phụ nữ Chăm, được nhào nặn bởi những đôi tay khéo léo, được hình thành từ lớp đất phù sa của những dòng sông hùng vĩ, nơi từng chứng kiến bao thăng trầm lịch sử của xứ Chiêm Thành xưa, và được tôi luyện qua ngọn lửa — biểu tượng cho sức sống và tình yêu bền bỉ dành cho tinh hoa truyền thống.

Gốm Bàu Trúc cũng như người phụ nữ Chăm là hiện thân của người mẹ, người chị luôn cần mẫn, táo tợn giữa nắng gió khắc nghiệt của miền Trung. Trải qua biết bao gian nan, thử thách, họ hun đúc nên một vẻ đẹp mạnh mẽ mà thô mộc, qua từng đường nét, phom dáng tuy giản dị mà sâu sắc. Kết hợp cùng những họa tiết điêu khắc đến tháp, đặc biệt là hình tượng Makara — biểu trưng của quyền uy hoàng gia Champa, đại diện cho sức mạnh, sự phồn thịnh và ước vọng mưa thuận gió hoà, thiết kế không chỉ dừng lại ở giá trị thẩm mỹ mà còn trở thành một lời tôn vinh. Đó là sự tôn vinh dành cho người phụ nữ, cho vẻ đẹp bền bỉ và phồn thực; đồng thời là lời tri ân đối với những giá trị văn hoá của một nền văn minh cổ xưa đang dần phai nhạt theo dòng chảy thời gian, nhưng vẫn luôn hiện hữu trong chiều sâu ký ức và tình thần dân tộc.

**REAL  
LEATHER.  
STAY  
DIFFERENT.**

# FINAL PICK



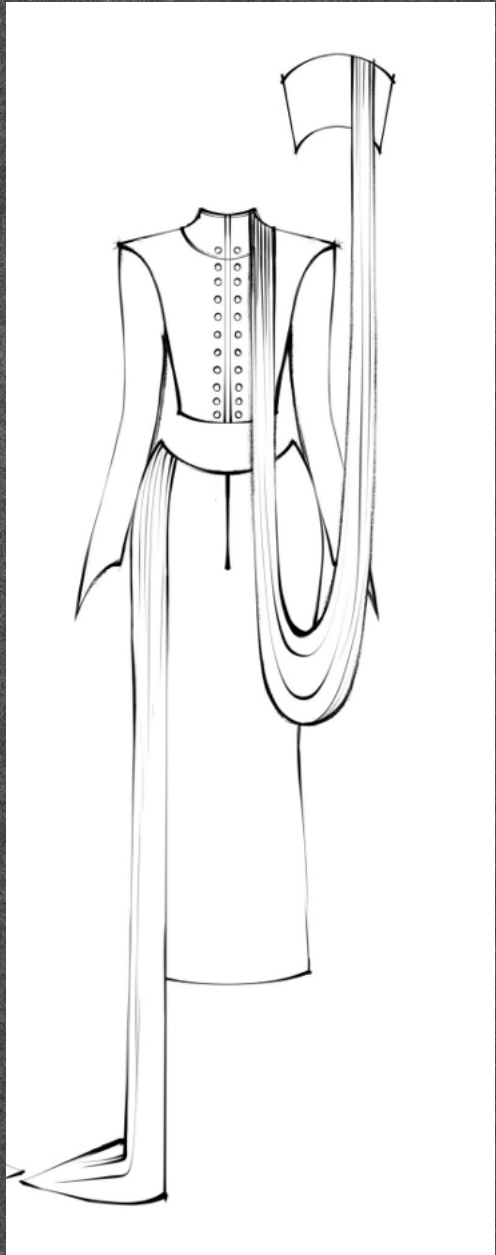
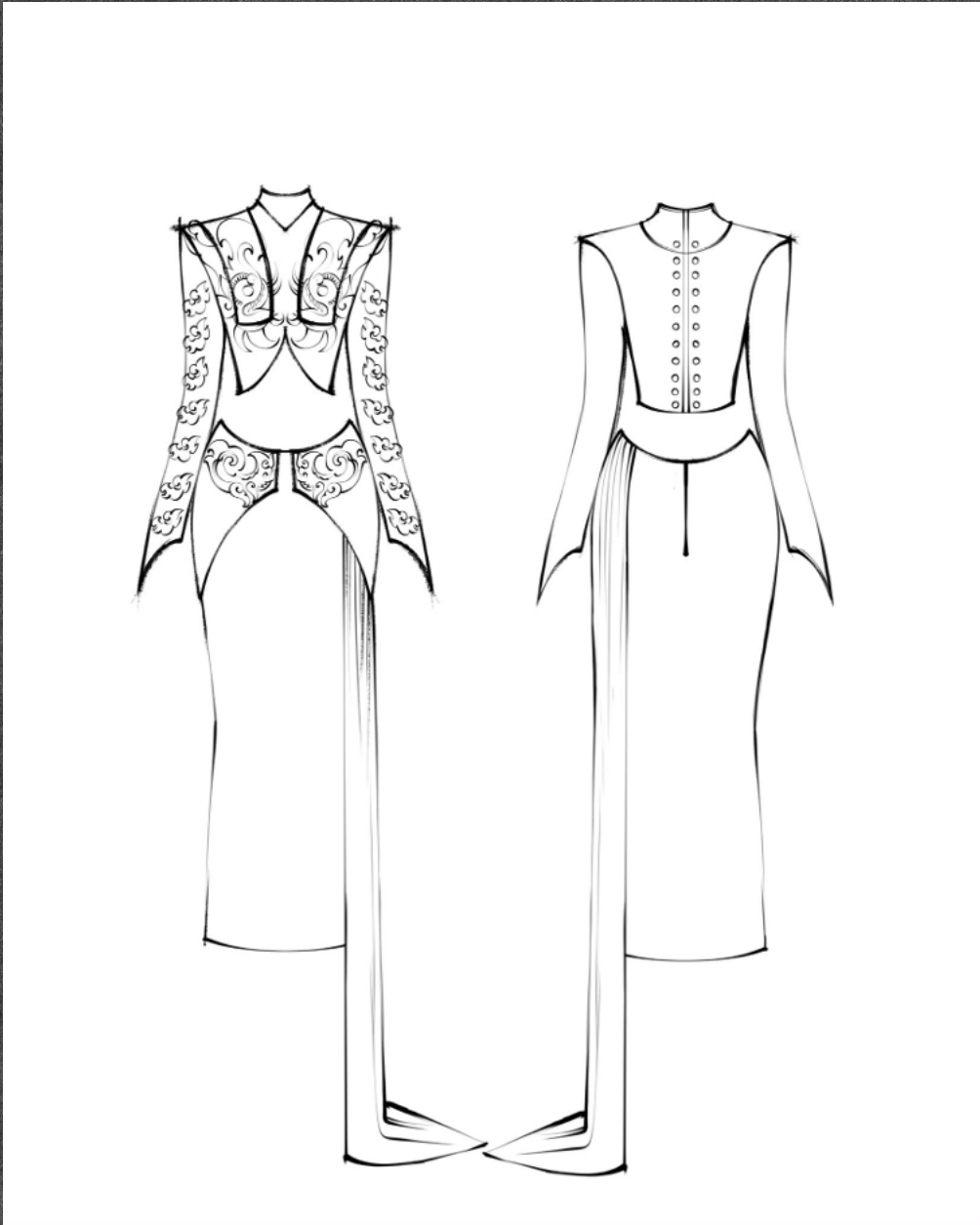
The selected design, developed for this competition entry, draws profound inspiration from the pottery art of Bà Trúc within Cham culture. In my perception, pottery is not only a material, but also a powerful metaphor for the Cham woman—shaped by skillful hands, formed from alluvial clay carried by mighty rivers that have witnessed the historical rise and fall of the ancient Champa empire, and fired through open flames that symbolize vitality and an enduring devotion to cultural heritage.

Bà Trúc pottery, much like the Cham woman, embodies the image of a mother, a sister, who is diligent and resilient under the harsh sun and winds of Central Vietnam. Through countless hardships and challenges, this spirit has forged a beauty that is both strong and raw, expressed through forms and lines that are simple yet profoundly meaningful.

Combined with the sculptural motifs of Cham temple architecture, particularly the image of Makara, a symbol of royal power representing strength, prosperity, and the hope for harmony between heaven and earth, the design transcends mere aesthetics to become a tribute. It is a tribute to women—their resilience, their vitality, and their generative essence—while also serving as a homage to the cultural values of an ancient civilization that, though gradually fading over time, continues to live on in the depth of collective memory and cultural identity.

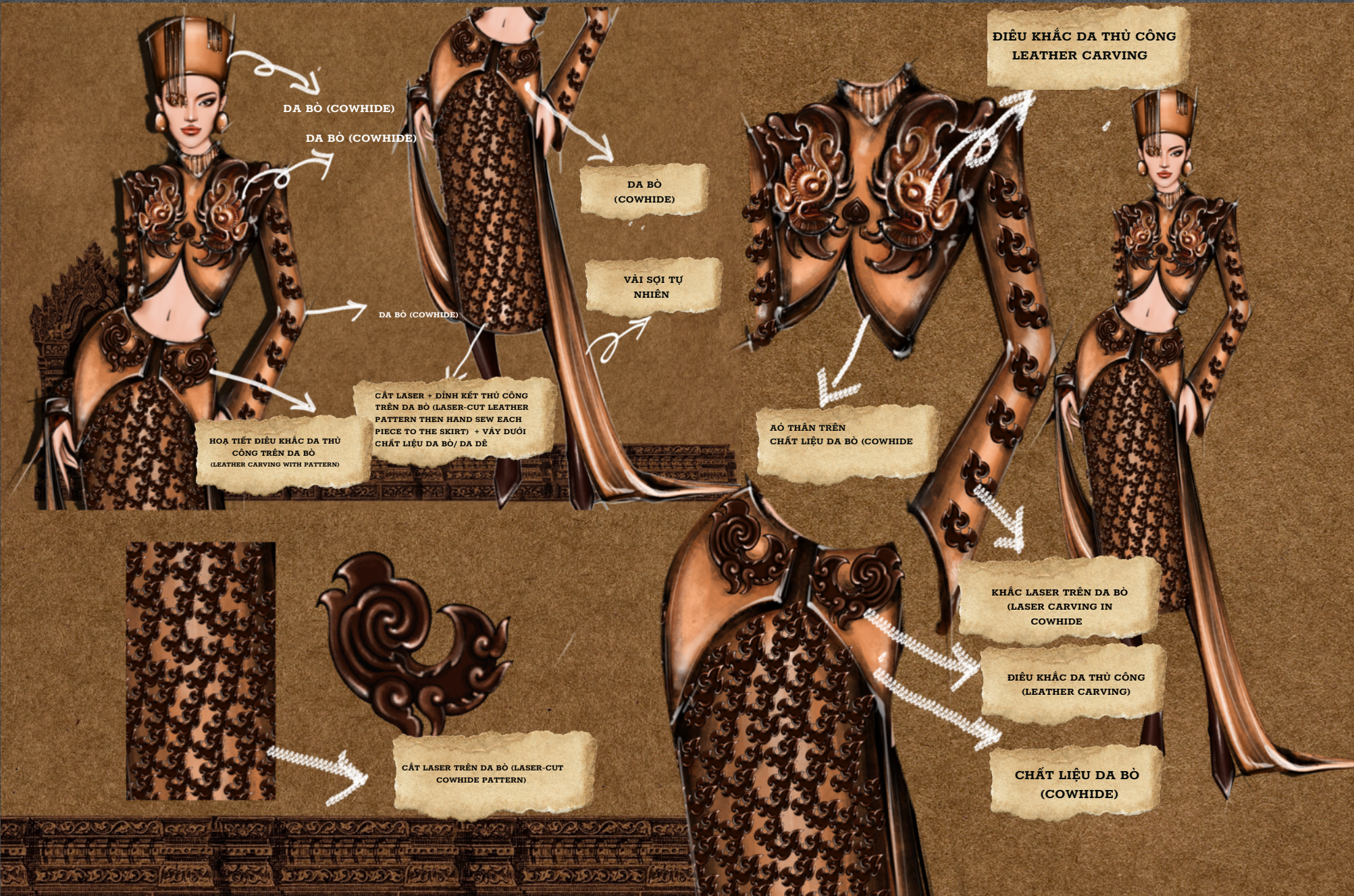
**REAL  
LEATHER.  
STAY  
DIFFERENT.**

# TECHNICAL SPECIFICATIONS



**REAL  
LEATHER.  
STAY  
DIFFERENT.**

# TECHNIQUES



DA BÒ (COWHIDE)

DA BÒ (COWHIDE)

DA BÒ  
(COWHIDE)

VẢI SỢI TỰ  
NHIÊN

DA BÒ (COWHIDE)

CẮT LASER + ĐÍNH KẾT THỦ CÔNG  
TRÊN DA BÒ (LASER-CUT LEATHER  
PATTERN THEN HAND SEW EACH  
PIECE TO THE SKIRT) + VÁY DƯỚI  
CHẤT LIỆU DA BÒ/DA DÈ

HOA TIẾT ĐIỀU KHẮC DA THỦ  
CÔNG TRÊN DA BÒ  
(LEATHER CARVING WITH PATTERN)

ĐIỀU KHẮC DA THỦ CÔNG  
LEATHER CARVING

ÁO THÂN TRÊN  
CHẤT LIỆU DA BÒ (COWHIDE)

KHẮC LASER TRÊN DA BÒ  
(LASER CARVING IN  
COWHIDE)

ĐIỀU KHẮC DA THỦ CÔNG  
(LEATHER CARVING)

CHẤT LIỆU DA BÒ  
(COWHIDE)

CẮT LASER TRÊN DA BÒ (LASER-CUT  
COWHIDE PATTERN)

**REAL  
LEATHER.  
STAY  
DIFFERENT.**

**THANK YOU FOR YOUR ATTENTION**