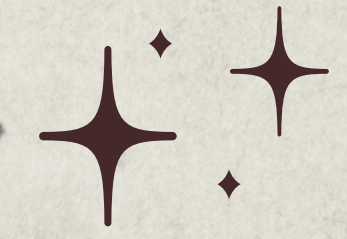
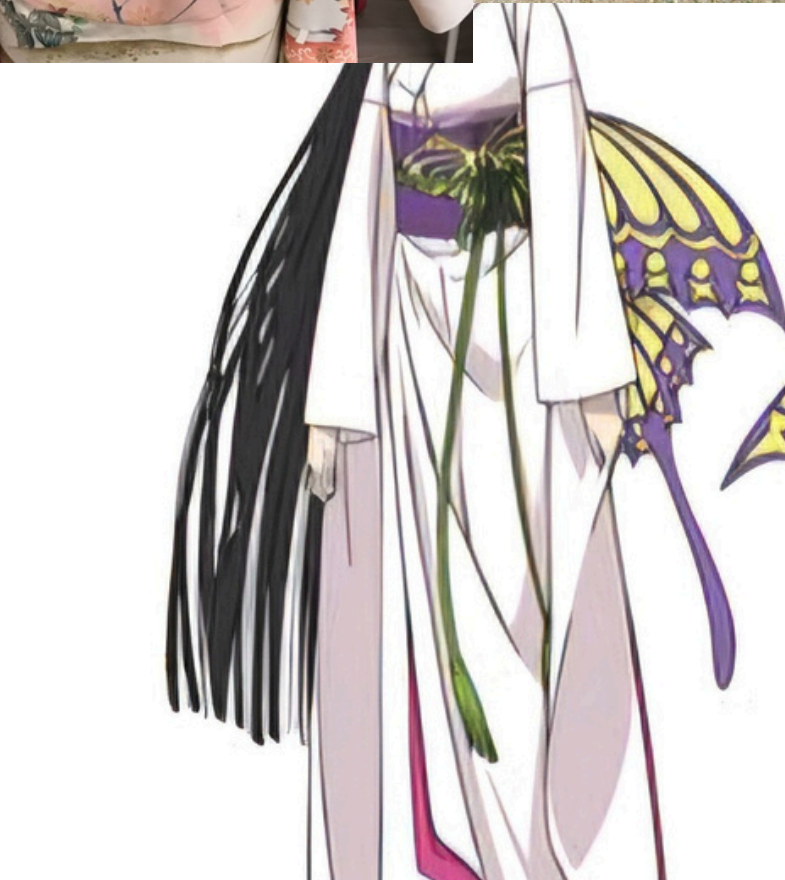
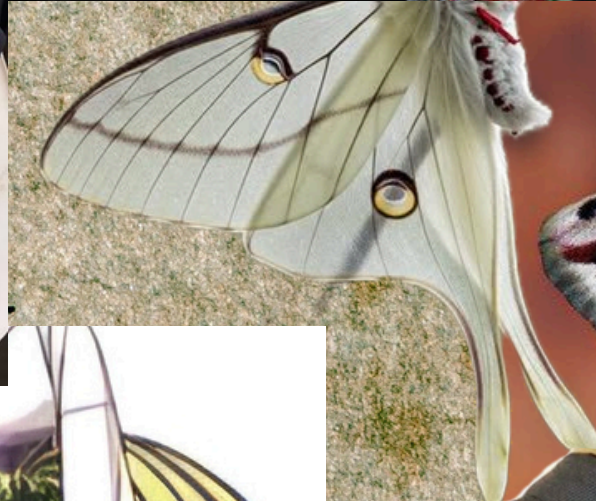
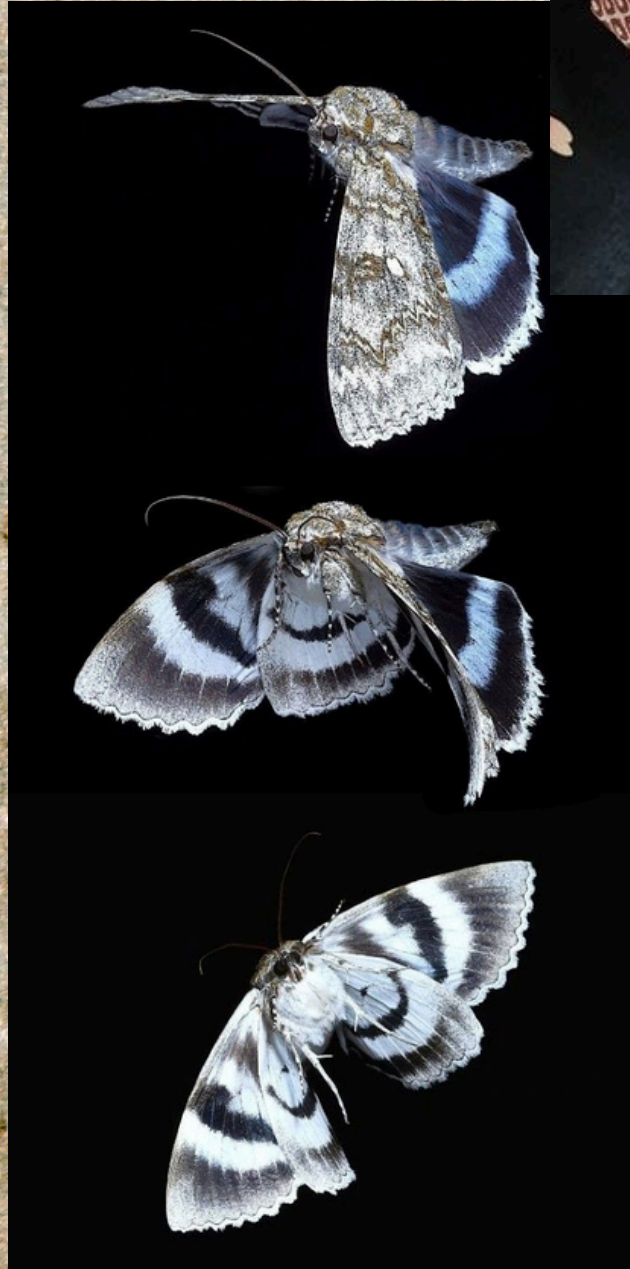


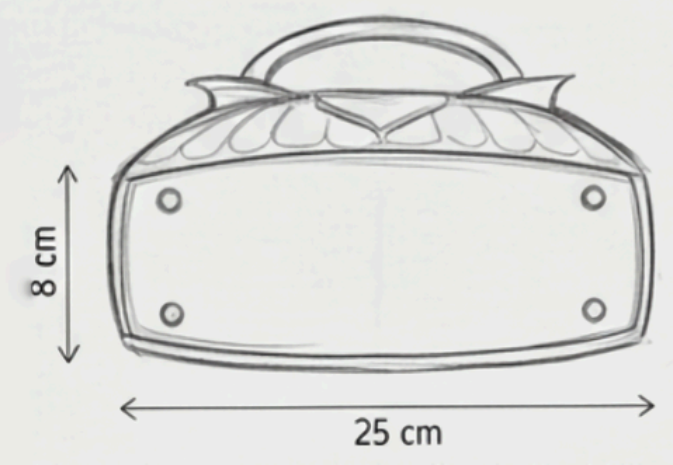
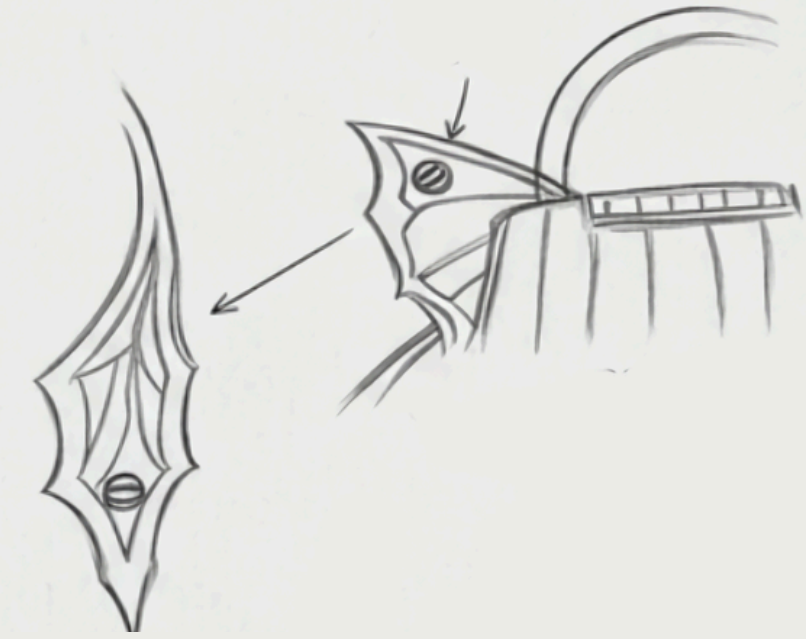
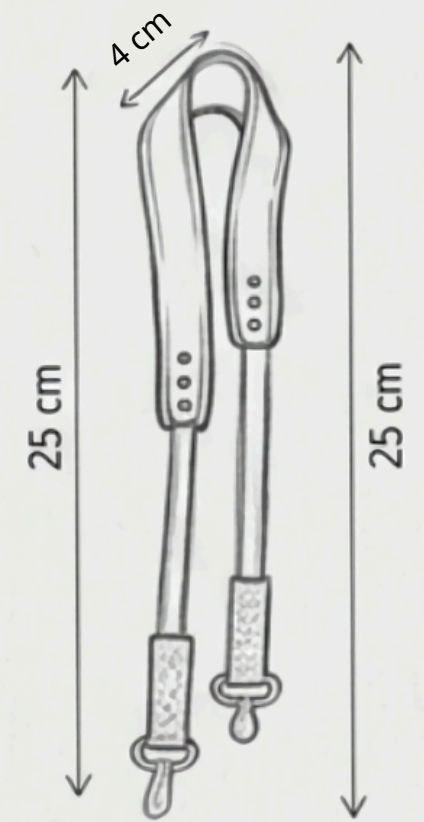
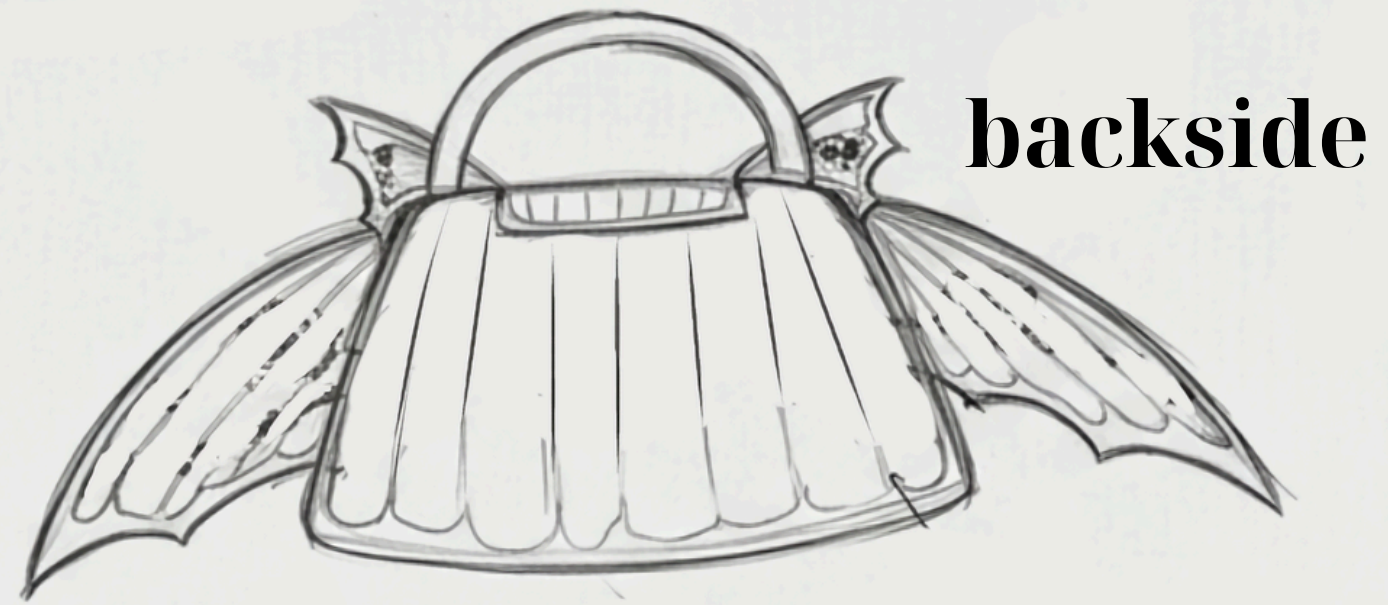
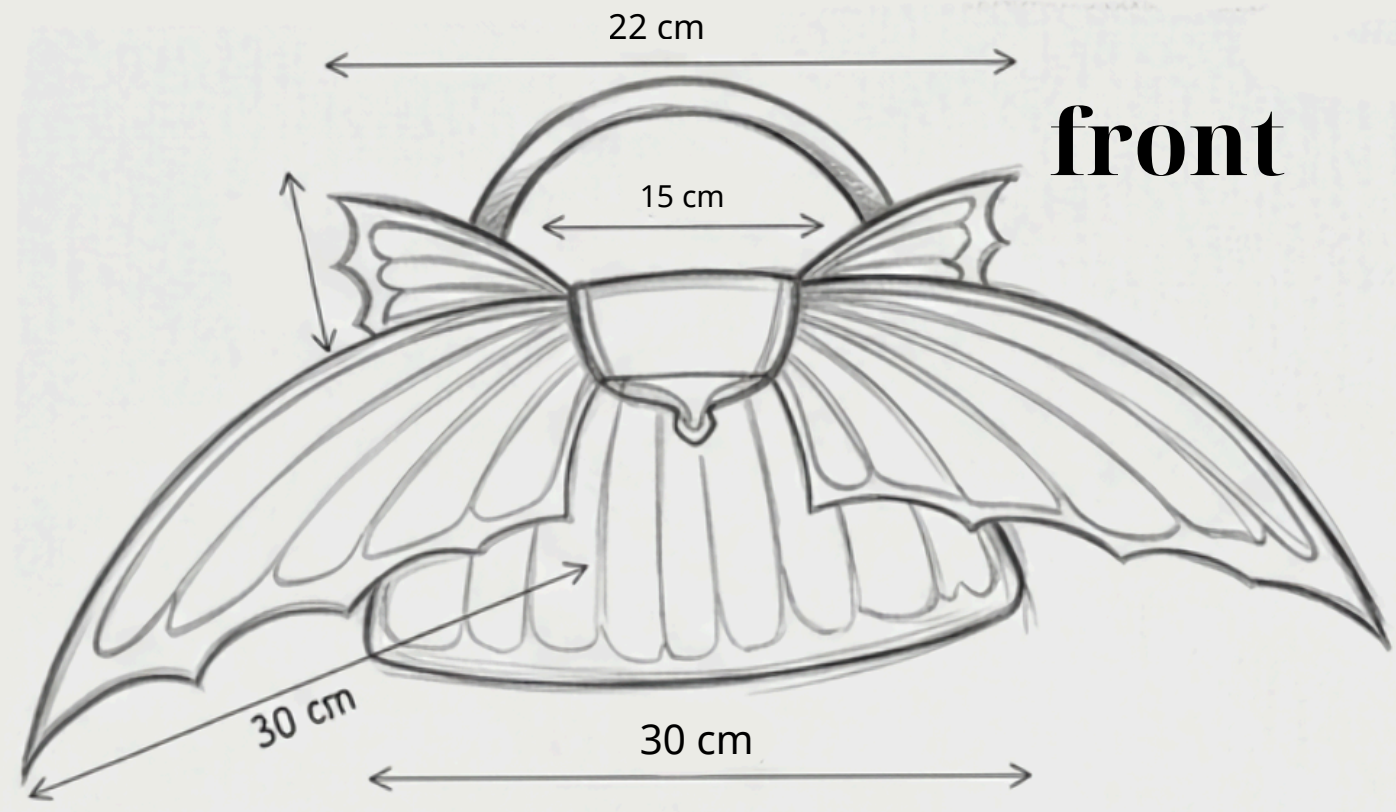
fashion style

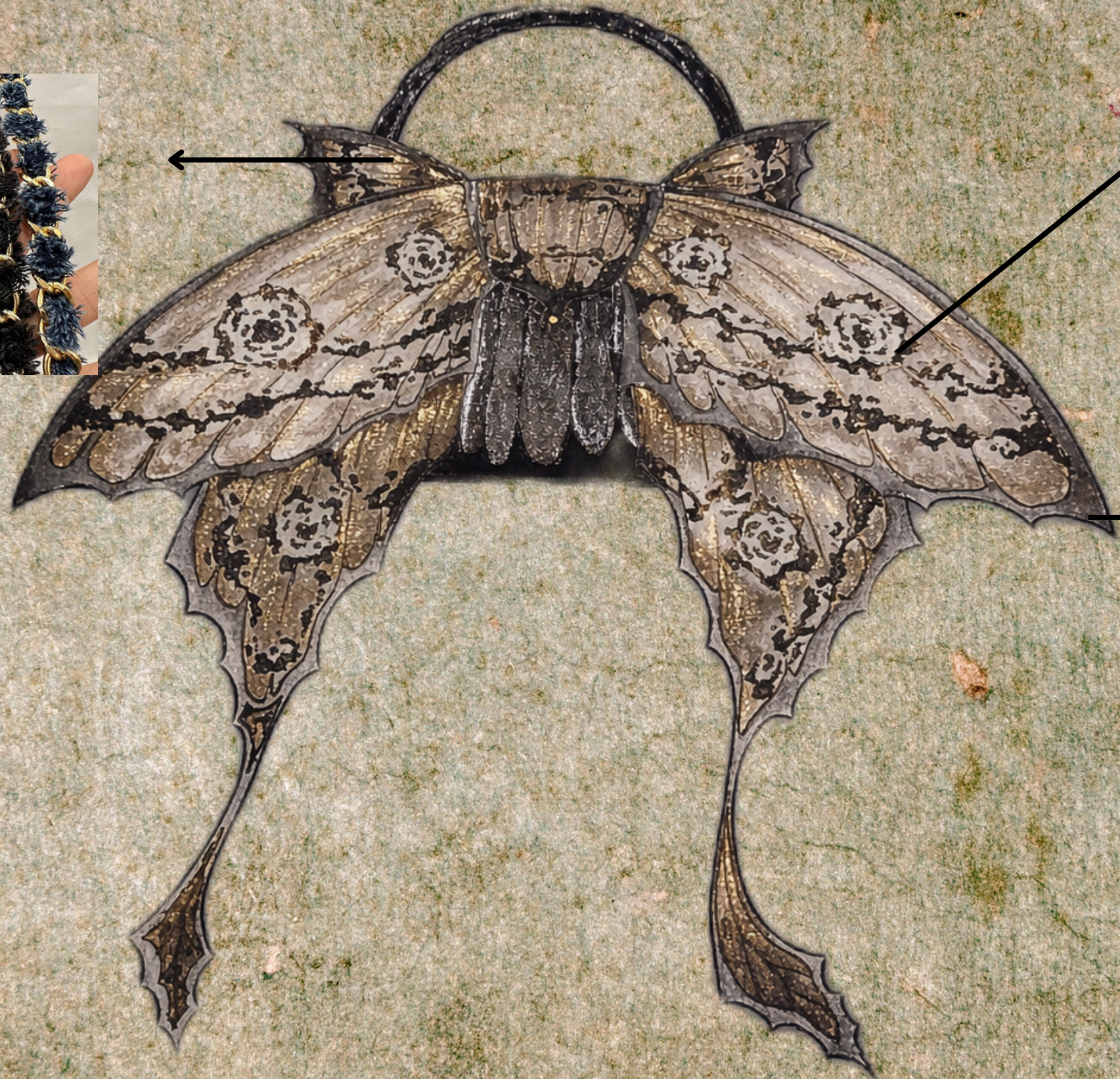
Velvet











Velmoth

Trong bóng tối, nơi ánh sáng không còn là trung tâm, cái đẹp bắt đầu được định nghĩa lại.

Bướm đêm không sinh ra để nổi bật giữa ban ngày.

Nó thuộc về màn đêm — nơi mọi thứ trở nên tĩnh lặng, sắc nét và chân thật hơn bao giờ hết.

Lấy cảm hứng từ những cánh bướm đêm, Velmoth không chọn sự rực rỡ để thu hút ánh nhìn.

Thay vào đó, nó mang một vẻ đẹp trầm – sâu – ma mị, giống như ánh trăng lướt qua bề mặt da tối màu.

Chiếc túi được tạo ra cho những người không cần ánh đèn để tỏa sáng.

Họ bước đi trong im lặng, nhưng để lại dấu ấn khó quên.

Lunamoth được lấy cảm hứng từ những sinh vật sống về đêm — nơi cái đẹp không nằm ở sự rực rỡ, mà nằm ở chiều sâu.

Chiếc túi đại diện cho những cá nhân không cần phải nổi bật giữa đám đông, nhưng vẫn khiến người khác không thể rời mắt

Điểm móc dây được giấu trong phần cấu trúc cánh.

Nắp túi mô phỏng cánh bướm đêm xếp lớp

Da được dập hoặc vẽ họa tiết cánh bướm tinh tế

Velmoth

In the darkness, where light is no longer the center, beauty begins to be redefined.

Moth wasn't born to stand out in the daytime.

It belongs to the night—where everything becomes quieter, sharper, and more authentic than ever. Inspired by moths, Lunamoth doesn't choose brilliance to attract attention.

Instead, it possesses a deep, mysterious beauty, like moonlight gliding across dark leather.

The bag is created for those who don't need spotlights to shine.

They walk in silence, but leave an unforgettable mark.

Velmoth is inspired by nocturnal creatures — where beauty lies not in brilliance, but in depth. The bag represents individuals who don't need to stand out from the crowd, yet still captivate attention. The strap attachment point is hidden within the wing structure. The flap mimics layered moth wings. The leather is embossed or painted with delicate moth wing patterns.