

รหัสวิชา	3502376	ชื่อวิชา	Fashion ACC Design	หน่วยกิต	3	ภาคเรียนที่	2	ปีการศึกษา	2568
ชื่อนักศึกษา	ณิชชา จันทรำไพ			รหัส	6741012935	ชั้นปี	2		
ชื่องาน Title	Imperfect Human								

ข้อมูลเบื้องต้น  
BACKGROUND Maladaptive Perfectionism ซึ่งสะท้อนสภาวะของมนุษย์ที่ติดอยู่กับความกลัวความผิดพลาด ความไม่พอใจในตนเอง และการย้ำคิดย้ำทำอย่างไม่รู้จบ สาเหตุเกิดความกดดันนี้แปรเปลี่ยนเป็นทั้งภาวะทางจิตใจและร่างกาย

ปัญหา  
PROBLEM สังคมและแฟชั่นร่วมสมัยมักส่งเสริมภาพลักษณ์ของความสมบูรณ์แบบ จนทำให้มนุษย์ขาดพื้นที่ในการยอมรับความไม่สมบูรณ์แบบของตนเอง และเชื่อมโยงคุณค่าของตนกับการถูกยอมรับจากสายตาภายนอกมากเกินไป

วัตถุประสงค์  
OBJECTIVE เพื่อสะท้อนมาตรฐานความสมบูรณ์แบบที่ถูกสร้างขึ้นในสังคม และนำเสนอการยอมรับความไม่สมบูรณ์แบบในฐานะความสวยงามรูปแบบหนึ่ง ผ่านการออกแบบที่สะท้อนความเป็นมนุษย์ เปิดพื้นที่ให้การอยู่กับตนเอง และสร้างความภูมิใจในตัวตน

กลุ่มเป้าหมาย TARGET GROUP Gen Z / Sensitive & Self-aware Individuals

## DEMOGRAPHIC

- เพศ:เพศหญิง
- อายุ: 18-30 ปี
- รายได้เฉลี่ย: 15,000-30,000 บาท
- ไลฟ์สไตล์: สนใจศิลปะ แฟชั่น และการแสดงออกทางตัวตน

## PSYCHOGRAPHIC

- ค่านิยม: การยอมรับความหลากหลาย ความจริงใจต่อตนเอง
- บุคลิก: คิดลึก อ่อนไหว ตั้งคำถามกับสังคม
- แรงจูงใจ: แสวงหาความหมายของชีวิตและการยอมรับตัวตนที่ไม่สมบูรณ์แบบ

ความคิดรวบยอด CONCEPT สะท้อนความเป็นมนุษย์ที่ไม่สมบูรณ์แบบภายใต้แรงกดดันของความสมบูรณ์แบบ โดยถ่ายทอดผ่านภาษาทางศิลปะของ Patric Hubert เพื่อทำให้ยอมรับตัวตนและค้นพบความสวยงามจากร่องรอยการใช้ชีวิต

## เหตุผลสนับสนุน SUPPORT

การหยิบยกแนวคิดของ Patric Hubert ศิลปินแนว Timeless, Otherworldly, Post-futuristic ซึ่งมองว่า "ความเป็นมนุษย์คือความไม่สมบูรณ์แบบ" โดยใช้ความหยาบ ความเจ็บ และร่องรอยของการเสื่อมสลายเป็นภาษาหลักในการสะท้อนตัวตน และเปิดพื้นที่ให้มนุษย์ได้อยู่กับตัวเองโดยไม่ถูกตัดสิน

## อารมณ์/ความรู้สึก/บุคลิกภาพ MOOD / TONE/ PERSONALITY

complex , provocative , wild , Imperfect

## การตอบสนองที่คาดหวังจากกลุ่มเป้าหมาย DESIRE RESPONSE

สะท้อนความกดดันและยอมรับความไม่สมบูรณ์แบบของตนเอง

## ประเภทและปริมาณ SCOPE

shoe 5 designs bag 5 designs



PATRICE HUBERT

MALADAPTIVE PERFECTIONISM

สภาวะความรู้สึกของมนุษย์ที่อยู่ท่ามกลางธรรมชาติและความเป็นมนุษย์

concept art

ความเป็นมนุษย์คือความเป็นมนุษย์

material

ความรู้สึกถึง เกรียด อึดอัด

วัสดุที่ดูนุ่ม ทำให้ดูหนัก

วัสดุที่ยืดหยุ่นทำให้ตึง

colors

monochrome / neutral tone

ขาว  
เทาอ่อน-เข้ม  
ดำ  
เบจ  
สีซีดๆ

อาการทางกายภาพ

แน่นหน้าอก หายใจไม่ออก

หลับยาก

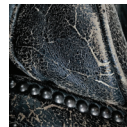
สมองไม่หยุดคิด

การผูก มัด รัด



เหนื่อยง่าย

หนังยับ/ย่น



อาการ

คิดวนๆซ้ำๆว่าดีไม่พอ

เทคนิคการวางซ้ำๆ



บิดเบี้ยว โค้งงอ

กล้ามเนื้อ

กระดูก

ความไม่สมมาตร

form

techniques

ทับซ้อนกันซ้ำๆ

งานดิบๆ ไม่ขัดให้เรียบ

เทคนิคปั่น กด อัด

รูปทรงที่เนียบ

งานออกมาสมบูรณ์แบบ

ไม่กล้าทำเพราะกลัวพลาด

คุณค่าตัวเองผูกกับงาน

ไม่พอใจในตัวเอง

ลักษณะ

mood & tone

complex  
provocative  
wild  
imperfect

งานดีเท่

โฟกัสดีเทลเล็กๆจนมองภาพรวมไม่ออก



# Colorways

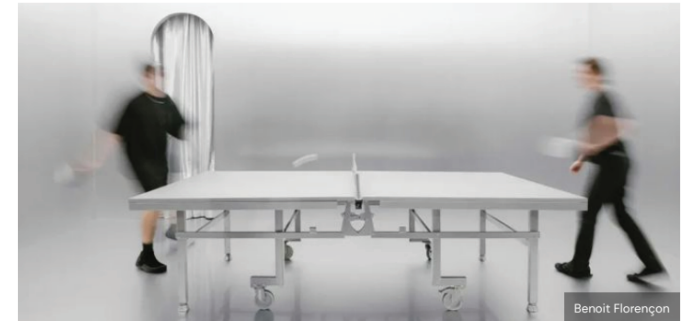
colorways



## Absence of colour

**Why are they key?** Designing products for a longer lifespan will drive an achromatic approach to colour. Evolving from S/S 26 Industrial Greys & Yellow, this palette is pared back and graphical, centred around #BlackAndWhite.

**How to use them:** apply these minimal colours to smarter silhouettes which are designed to be worn #BeyondTheGym. Use contrast to accentuate details and adaptable elements to elevate the functionality of the product.



**Coloro** – A: 000-64-00, B: 153-19-00, C: 115-38-04, D: 037-93-00

**Pantone** – A: 17-5104 TCX, B: 19-4203 TCX, C: 19-4215 TCX, D: 11-4800 TCX



The use of an Absence of Colour palette functions as a visual representation of the psychological state associated with maladaptive perfectionism. Muted, grey, and colourless tones reflect emotional fatigue, chronic exhaustion, and a sense of emptiness caused by constant self-imposed pressure. The absence of colour symbolizes suppressed emotions shaped by the persistent need to be “good” and “perfect,” while the contrast between black and white mirrors black-and-white thinking—good or bad, right or wrong, complete or worthless—one of the core characteristics of perfectionism. Colours that refuse to demand attention act as a quiet resistance to a world that insists on constant visibility and performance. This approach aligns with the artistic language of Patric Hubert, whose work embraces silence and rawness as spaces for introspection, allowing individuals to confront and accept imperfection as an essential condition of being human.

# Regret

t a r g e t



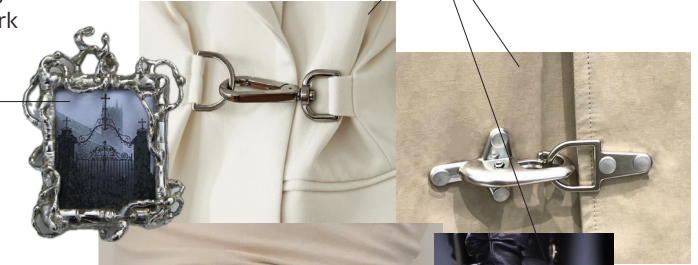
- เพศ: เพศหญิง
- อายุ: 18-30 ปี
- โหลสไตล์: ใช้ไซเชียมมีเดียสูง สนใจศิลปะ แฟชั่น และการแสดงออกทางตัวตน
- ค่านิยม: การยอมรับความหลากหลาย ความจริงใจต่อตนเอง
- บุคลิก: คิดลึกลับ อ่อนไหว ตั้งคำถามกับสังคม

# Technique

t e c h n i q u e

Binding and constricting hardware is used to express the physical tension of maladaptive perfectionism, including chest tightness and breathlessness.

Organic Metal Casting / Free-form Metal Work



Repeated hardware placement symbolizes obsessive, repetitive thought patterns.



3D Printing

Inspired by the Mixed Metals trend, this concept employs hardware elements combined with techniques of binding, wrapping, and constricting to physically manifest the psychological state of maladaptive perfectionism. The use of rigid hardware symbolizes internal pressure, while acts of tying and tightening reference sensations of chest constriction, breathlessness, and chronic tension experienced under constant self-expectation. Repetitive placement of hardware components functions as a visual metaphor for obsessive thought patterns—cycles of overthinking, rumination, and compulsive repetition. Through material tension and restraint, the design reflects the struggle of maintaining control and perfection, while echoing the artistic language of Patric Hubert, where rawness and imperfection reveal the vulnerability of the human condition.



@alexandermcqueen



@panconesi



@ralphlauren



VerniceVintage/Etsy



@BbImp



Bottega Veneta

## Mixed Metals

Reflecting timeless, subversive and artisanal qualities, mixed metals act as a versatile design language, enabling layered storytelling across categories and aesthetics.

### Material and finish strategies

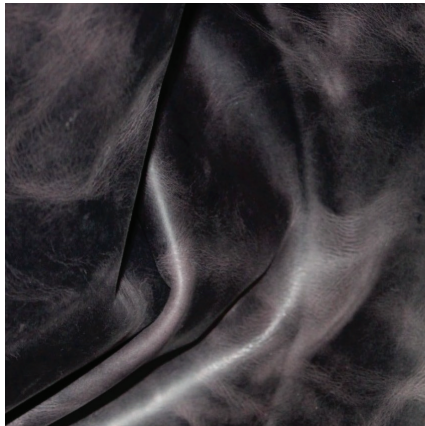
- Implement as an all-over solid application or use to add contrast through hardware componentry
- Prioritise recycled metals
- Mix high-shine, polished finishes with continuing Antique Metallics and Muted Metals
- Introduce darker gunmetal tones
- Pay attention to styling for jewellery, mixing metals in layering or stacking configurations
- Use mixed tones to draw attention to patterns or different finishes

Relevant for: accessories, jewellery, watches, footwear

# Material

m a t e r i a l

*Material*



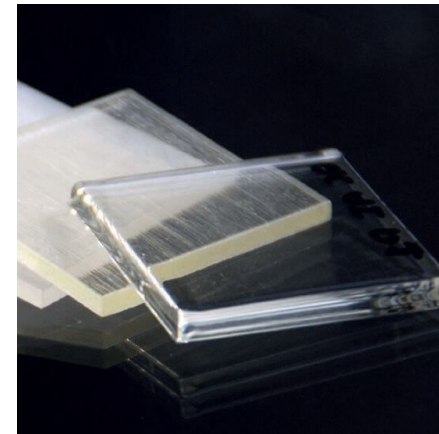
Pull - up leather

The material is intentionally chosen for its ability to retain marks of use, allowing creases, folds, and surface changes to embody fatigue, stress, and the gradual deterioration of mental health.



Top-grain leather

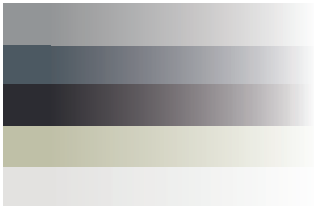
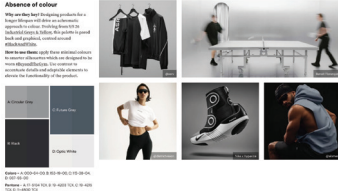


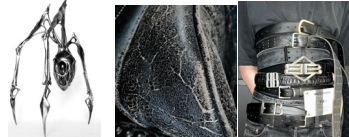
Top-grain leather is selected for its refined and uniform surface, achieved through a light sanding process that enhances smoothness and consistency. Its controlled and polished appearance reinforces the concept of precision and perfection, reflecting the desire to maintain an impeccable outward image.

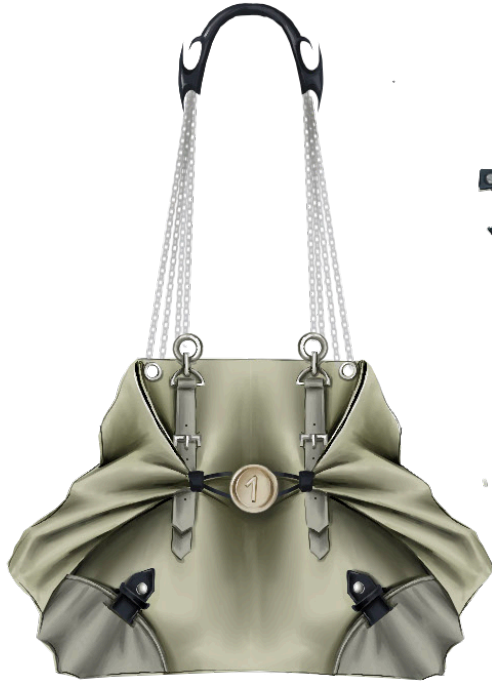


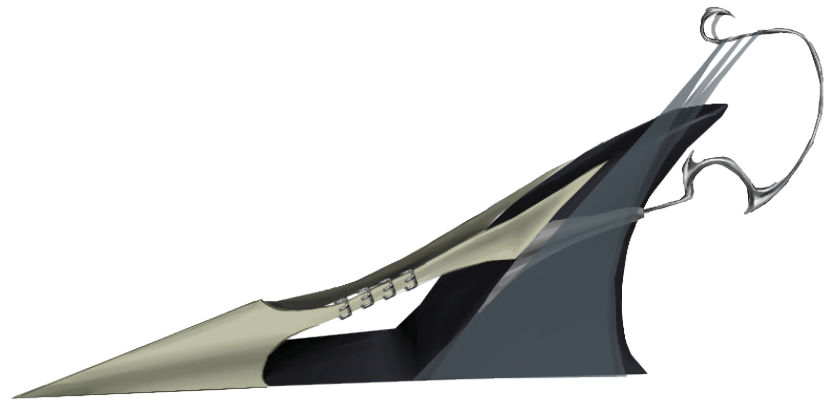
Resin (3D print)

Resin is employed for its ability to capture fluid distortions and sharp, fragile edges. The distorted form and responsive surface reflect the human condition, where imperfection is not a flaw but an inherent and unavoidable state of being.

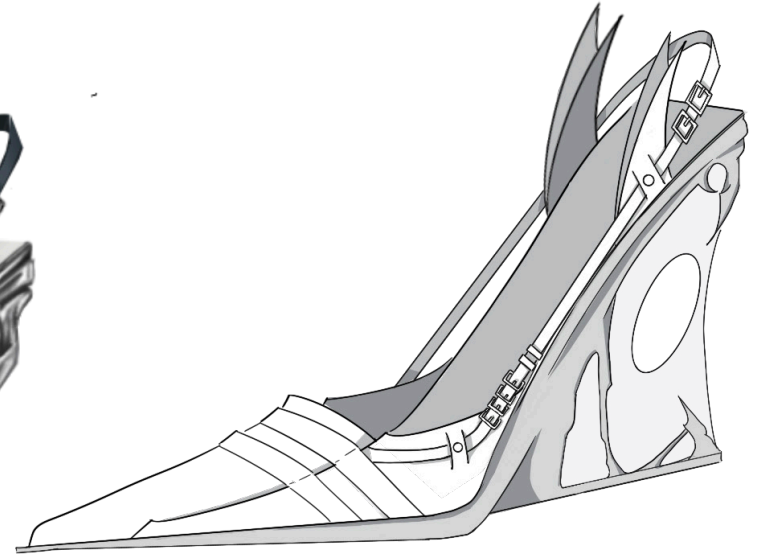
## ตารางสรุปการออกแบบ

องค์ประกอบการออกแบบ		ปัจจัยที่มีผลต่อการออกแบบ			สรุปองค์ประกอบการออกแบบ	
		กลุ่มเป้าหมาย	แนวโน้มการออกแบบ	แรงบันดาลใจ		
คำจำกัดความ		Gen Z ที่มีแนวโน้มคาดหวังความสมบูรณ์แบบกับตัวเองสูง	สะท้อนความขัดแย้งระหว่าง “ความเป็น” กับ “ความไม่สมบูรณ์ของมนุษย์”	Maladaptive Perfectionism และแนวคิดของ Patric Hubert	รองเท้าและกระเป๋าสื่อถึงการพยายามควบคุมภาพลักษณ์ให้สมบูรณ์แบบ จนเกิดความกดดันและความเหนื่อยล้าภายใน	
โทนสี		ผู้ที่ชื่นชอบโทนสีไม่จืดจางและสามารถใช้ได้หลายโอกาส			ใช้โทนสีหม่นเพื่อสะท้อนความตึงเครียดและความรู้สึกภายในที่ถูกกดทับและทำให้สีตัดกันเพื่อเน้นสายระเอียด	
โครงร่างเงา		ผู้ที่ให้ความสำคัญกับภาพลักษณ์	กระเป๋า - พื้นผิวเรียบและเนียน แต่ใช้รูปทรงไม่สมมาตรเพื่อสื่อถึงความไม่สมบูรณ์ของมนุษย์ พร้อมตีเทลแบบซ้ำ (repeat) เพื่อสะท้อนภาวะย้ำคิดย้ำทำ		ผู้ที่ให้ความสำคัญกับภาพลักษณ์	
รูปทรง	ส้นรองเท้า		รองเท้า - หัวรองเท้าเรียบและเป็นโลโก้ด้านหลังที่หนังยับและไม่เรียบร้อย สื่อถึงความพยายามรักษาความสมบูรณ์แบบภายนอกท่ามกลางความเหนื่อยล้าภายใน และใช้ตีเทลแบบซ้ำเพื่อสื่อถึงการย้ำคิดย้ำทำ			
วัสดุที่ใช้ในการออกแบบ		กลุ่มที่สนใจงานดีไซน์เชิงแนวคิด	หนังเรียบ + หนังที่ทำให้เกิดรอยยับ วัสดุที่เปลี่ยนแปลงตามการใช้งาน		ผลงานต้นแบบของศิลปินใช้หลักเป็นวัสดุหลัก ซึ่งมีน้ำหนักมากและไม่เหมาะสำหรับการนำมาใช้กับผลิตภัณฑ์สวมใส่ ดังนั้นจึงปรับเปลี่ยนวัสดุเป็นรีซินแทน โดยเลือกใช้รีซินที่สามารถคงลักษณะรูปทรงและพื้นผิวใกล้เคียงกับผลงานต้นแบบ เพื่อรักษาอัตลักษณ์และแนวคิดของศิลปินไว้ ขณะเดียวกันก็ช่วยลดน้ำหนักและเพิ่มความเหมาะสมต่อการใช้งานจริง	Pull - up leather Top-grain leather Resin (3D print)
เทคนิคจำเพาะ		กลุ่มที่สนใจงานดีไซน์เชิงแนวคิด	การวางอาร์ตเวิร์กแบบ Repeat ตีเทลการรีด/คาดกับหนังยับ		การวางซ้ำสื่อถึงความคิดวนซ้ำ ส่วนตีเทลการรีดสื่อถึงแรงกดดันทางอารมณ์และร่างกาย หนังยับสื่อถึงการเหนื่อยล้าภายใน	

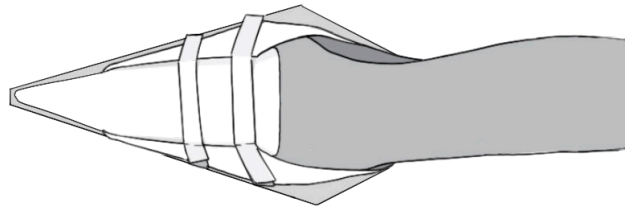
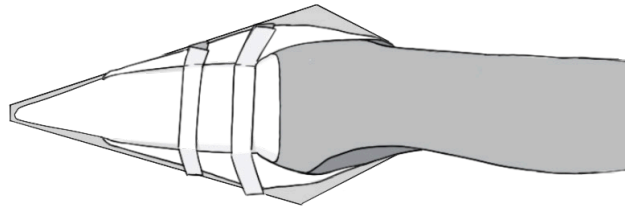




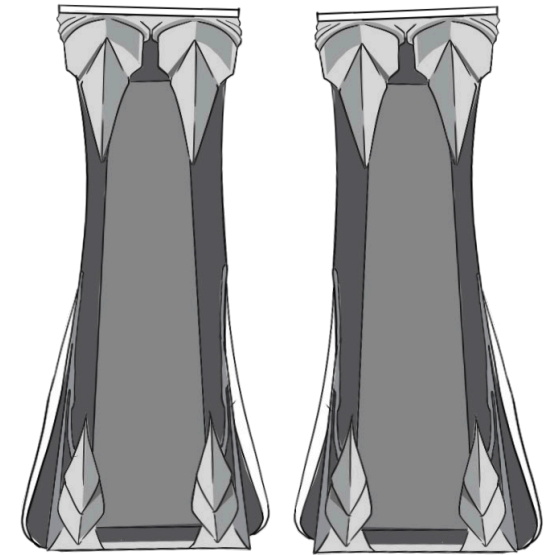
# Shoes



SIDE

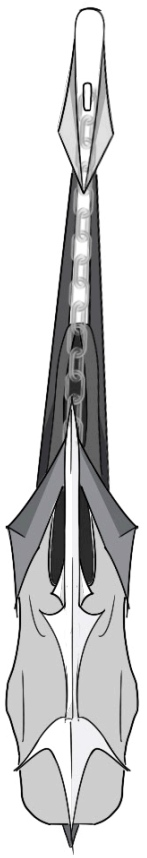
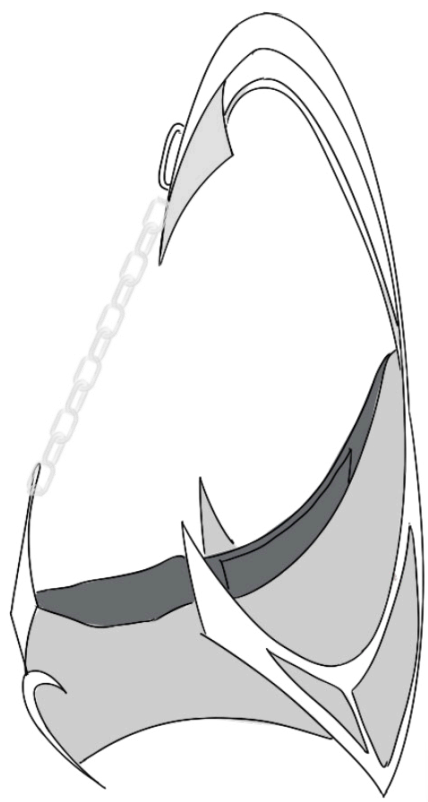


TOP

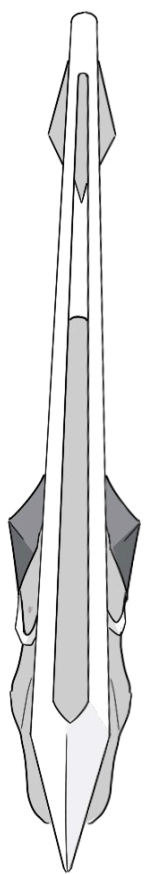


BACK

# *BB Bag*



7 cm.  
R



L



L

R

23cm.

