



Interwoven Tows

Suthima Sarapun



BACKGROUND

This design project is inspired by weddings as a symbol of the beginning of a shared life. The concept of weaving is used to represent the connection between two people, intertwining emotions, memories, and life journeys into one. The design is also inspired by flowers from bridal bouquets, symbolising love, softness, and hope for the future, creating a contemporary piece that reflects the beauty of emotional relationships.

PROBLEM

Traditional weaving craftsmanship is often viewed as old-fashioned or disconnected from contemporary design and luxurious wedding aesthetics. Therefore, this project explores how weaving techniques can be reinterpreted in a modern way to represent love and the emotional connection between two people without appearing outdated or limited to cultural craft.

OBJECTIVE

- * To design a piece that represents the continuation of a relationship through marriage
- * To reinterpret weaving techniques in a contemporary design context
- * To combine the symbolic meaning of bridal flowers harmoniously within the design
- * To create a design that balances emotional value with aesthetic beauty

TARGET GROUP

DEMOGRAPHIC

- * Women and couples
- * Aged 23–35 years old
- * Students, working professionals, or people interested in design
- * Interested in weddings, fashion, and handcrafted products

PSYCHOGRAPHIC

- * Value emotional meaning and storytelling in design
- * Appreciate detailed, delicate, and unique craftsmanship
- * Prefer romantic aesthetics that feel elegant, minimal, and contemporary
- * Value emotional connection and meaningful relationships

CONCEPT

The concept explores the continuation of a relationship through marriage, represented by weaving techniques that symbolise two lives being intertwined together. This is combined with bridal flowers that express love, tenderness, and the beginning of a new chapter in life.

SUPPORT

- * Weaving symbolises continuity, patience, and mutual support
- * Weddings represent the beginning of a shared life, not only a celebration
- * Bridal flowers enhance the romantic and soft emotional atmosphere of the design
- * Combining these elements creates a meaningful and multidimensional narrative

MOOD / TONE / PERSONALITY

- * Soft
- * Romantic
- * Delicate
- * Refined
- * Elegant
- * Warm yet contemporary

DESIRE RESPONSE

The audience should feel a sense of love, emotional connection, and the meaning of starting a life together. They should also recognise the emotional value of weaving craftsmanship and appreciate its beauty in a contemporary context.

SCOPE

- * Fashion / accessories / bag / footwear design (depending on the course brief)
- * Number of pieces according to the project requirements

Design Brief

Moodboard



Inspiration

This design project is inspired by weddings as a symbol of the beginning of a shared life.

The concept of weaving is used to represent the connection between two people, intertwining emotions, memories, and life journeys into one.

The design is also inspired by flowers from bridal bouquets, symbolising love, softness, and hope for the future, creating a contemporary piece that reflects the beauty of emotional relationships.



ตารางสรุปการออกแบบ

องค์ประกอบการออกแบบ		ปัจจัยที่มีผลต่อการออกแบบ			สรุปองค์ประกอบการออกแบบ
		กลุ่มเป้าหมาย	แนวโน้มการออกแบบ	แรงบันดาลใจ	
คำจำกัดความ		ผู้หญิงและคู่รักอายุ 23-35 ปีที่กำลังเตรียมตัวแต่งงาน ต้องการความหมายและความประณีต	Everyday Bride / Crafted Raffia / Romantic Craft	พิธีแต่งงาน การสานต่อชีวิตคู่ ดอกไม้เจ้าสาว	รองเท้านสูงและกระเป๋าสตางค์ที่สื่อถึงการถักทอความสัมพันธ์ ผ่านงานสานและดอกไม้สาน ให้ความรู้สึกโรแมนติก อ่อนโยน และสง่างาม
โทนสี		เจ้าสาวยุคใหม่และคนยุคใหม่ที่ชอบความนุ่มนวลและทรูแบบ understated		สีชุดเจ้าสาว งานสานธรรมชาติ	Creamy White, Bright White, Brown Bark และ Antique Gold เพื่อสื่อถึงความบริสุทธิ์ ความอบอุ่น และความมั่นคง
โครงร่างเงา	รูปทรง	เจ้าสาวที่ต้องการความเรียบหรูแต่มีรายละเอียดบุคคลที่ให้ความสนใจในพิธีแต่งงาน	Modern Minimal + Feminine Silhouette	โครงสร้างของช่อดอกไม้และ โครงสร้างชุดเจ้าสาวและการสาน	
	สีรองเท้าน				
วัสดุที่ใช้ในการออกแบบ		-เจ้าสาวที่ต้องการความเรียบหรูแต่มีรายละเอียด -กลุ่มที่ให้คุณค่างานแฮนด์คราฟต์	 Statement Craft Detail Crafted Raffia / Dry Fibre	เส้นถักทอ เส้นไขว้ของงานสาน งานสานธรรมชาติ และดอกไม้	หนังสำหรับโครงร่าง, หนังสานเป็นพื้นผิวหลัก, ดอกไม้โครเชต์สามมิติ และไข่มุกประดับ เพิ่มความอ่อนหวานพร้อมฮาร์ดแวร์
เทคนิคจำเพาะ		ผู้ชื่นชอบงานสาน	-3D Florals -pearl 	งานถักมือและการสาน องค์ประกอบของช่อดอกไม้ 	ใช้เทคนิคการสานเป็นโครงร่างหลัก เสริมดอกไม้สามมิติ และการประดับไข่มุกเพื่อสร้างมิติและความโรแมนติก

035-90-01	Natural Cotton	11 0602 TCX
034-75-11	Classic Beige	16 1217 TCX
024-30-13	Brown Bark	19 1224 TCX
014-82-07	Nurturing Pink	13 1504 TCX
004-23-16	Dark Burgundy	19 1522 TCX
000-64-00	Circular Grey	17 5104 TCX
10101 C	Pale Silver	10101 C
872 C	Antique Gold	872 C
153-19-00	Black	19 4203 TCX
138-95-00	Bright White	11 0601 TCX
118-26-19	Classic Navy	19 4029 TCX
039-90-05	Creamy White	11 0107 TCX

Bright White	Antique Gold
138-95-00	11 0601 TCX
872 C	872 C
Pale Silver	Brown Bark
10101 C	10101 C
024-30-13	19 1224 TCX



Color palette

Customer profile



Women and couples aged 23-35 who are preparing for marriage or interested in wedding-related products. This group includes students, working professionals, and individuals with an appreciation for fashion, accessories, and handcrafted design.

Design



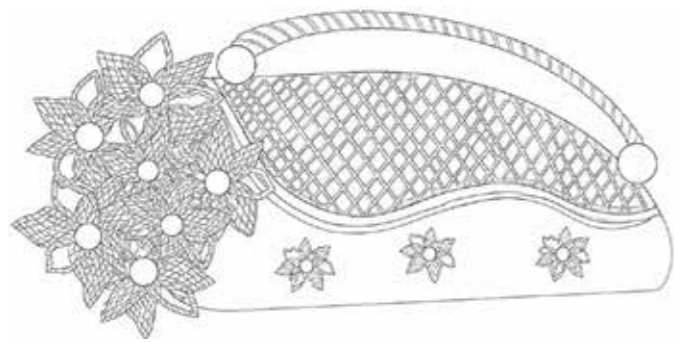
This design collection is inspired by bridal bouquets, woven craftsmanship, and pearl embellishments, symbolising the emotional connection between two people through marriage. The woven structures represent the intertwining of two lives, while floral elements reflect romance, softness, and the beauty of wedding traditions. Pearls are used as delicate details to enhance elegance and timelessness, creating a contemporary bridal aesthetic that feels both graceful and meaningful.



Final Design



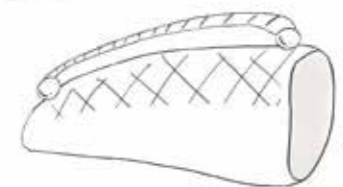
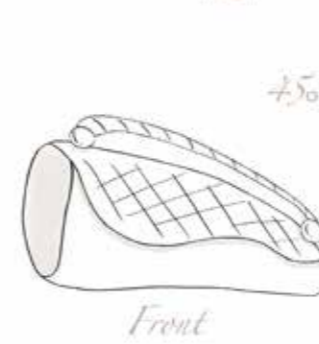
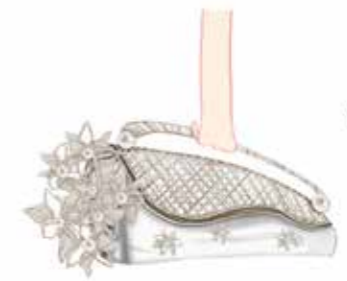
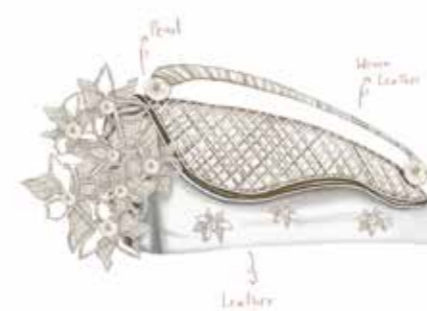
Flat



Shoes



Bag



Material



Leather

Durable and flexible leather used to provide structure and longevity.



Vegetable-Tanned Leather

Natural leather with an organic texture and handcrafted character.



Pearl

Pearls add softness, elegance, and timeless bridal details.



Leather Weaving

Woven leather technique symbolising connection and craftsmanship.

