

Giày nam nữ
UNISEX

Mây Bay



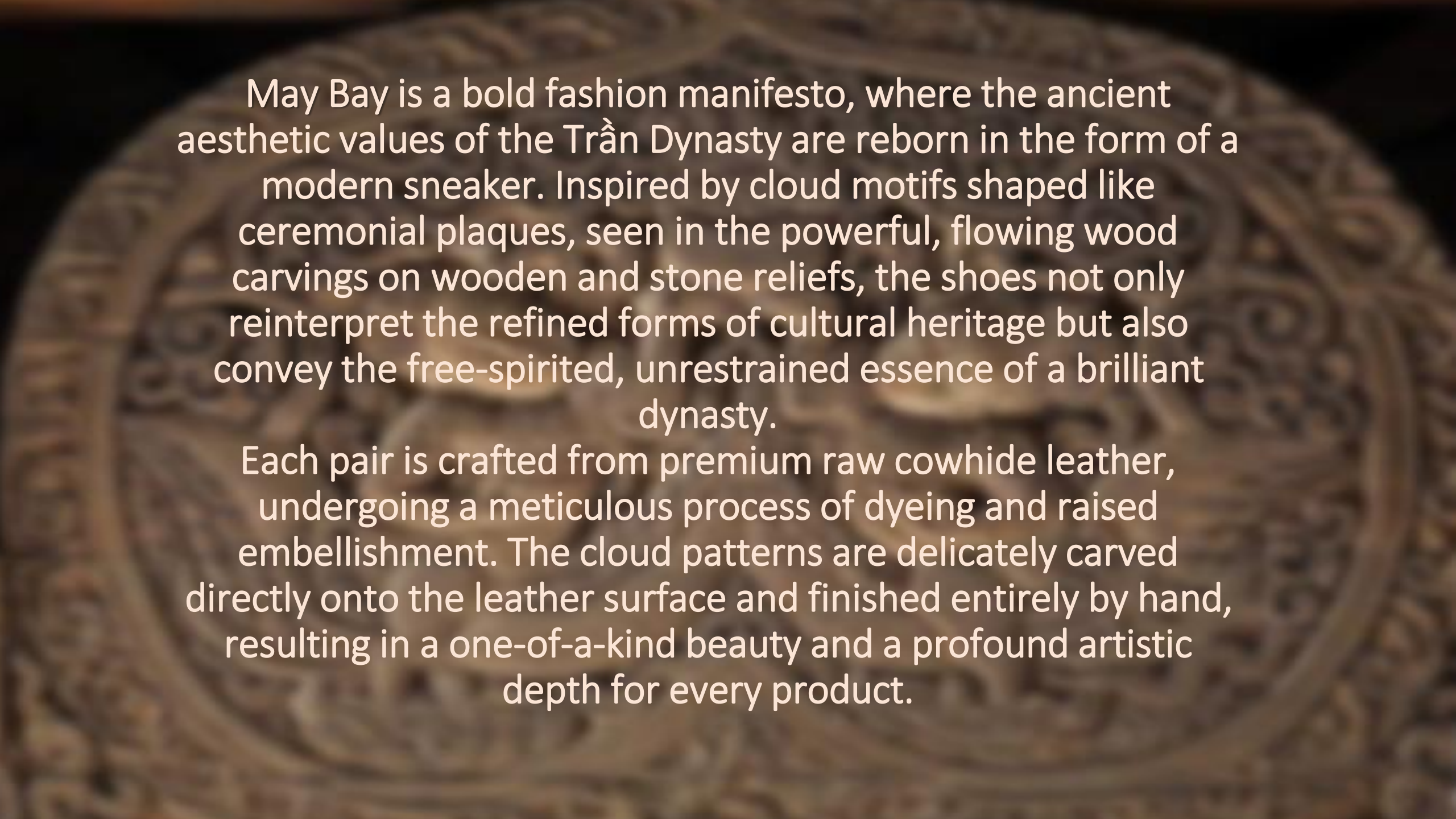
The background is a dark, textured surface with intricate, embossed scrollwork and floral patterns. The patterns are dense and detailed, creating a rich, ornate backdrop for the text.

MAY BAY



**Footwear trends
Chunky Sneakers**

May Bay là một bản tuyên ngôn thời trang đầy táo bạo, nơi những giá trị mỹ thuật cổ xưa của thời Trần được tái sinh trong hình hài của một đôi giày Sneaker hiện đại. Lấy cảm hứng từ những cụm vân mây hình khánh trong các bức chạm khắc gỗ uốn lượn đầy nội lực trên các phù điêu gỗ và đá, đôi giày không chỉ mô phỏng lại hình khối tinh xảo của di sản mà còn truyền tải tinh thần tự do, phóng khoáng của một triều đại rực rỡ. Đặc biệt, mỗi đôi giày đều được chế tác từ chất liệu da bò mọt cao cấp, trải qua quá trình nhuộm màu và đắp nổi họa tiết một cách tỉ mỉ. Các chi tiết vân mây được điêu khắc tinh xảo trực tiếp trên bề mặt da và hoàn thiện hoàn toàn bằng thủ công, mang lại vẻ đẹp độc bản và chiều sâu nghệ thuật cho sản phẩm.



May Bay is a bold fashion manifesto, where the ancient aesthetic values of the Trần Dynasty are reborn in the form of a modern sneaker. Inspired by cloud motifs shaped like ceremonial plaques, seen in the powerful, flowing wood carvings on wooden and stone reliefs, the shoes not only reinterpret the refined forms of cultural heritage but also convey the free-spirited, unrestrained essence of a brilliant dynasty.

Each pair is crafted from premium raw cowhide leather, undergoing a meticulous process of dyeing and raised embellishment. The cloud patterns are delicately carved directly onto the leather surface and finished entirely by hand, resulting in a one-of-a-kind beauty and a profound artistic depth for every product.

BÀN MAU

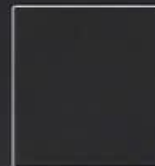
THIẾT KẾ NAM GIỚI – QUYỀN LỰC & ĐẲNG CẤP



BẢNG MÀU CHỦ ĐẠO



DEEP BLACK
#0F0F10



DARK GREY
#2B2B2D



STONE GREY
#8A8D94



LIGHT GREY
#C9CCD2



OFF WHITE
#F4F4F6

MÀU NHẤN & CHI TIẾT



TRẮNG NGỌC
(PEARL WHITE)
#F090F2



KIM LOẠI XÁM
(GUNMETAL)
#6B6F75

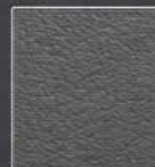


ĐEN NHÁM
(MATTE BLACK)
#1A1A1C

CHẤT LIỆU



DA BÒ
(NUBUCK ĐEN)



DA BÒ
(XÁM STONE)



VẢI MESH
(LƯỚI XÁM)



DA DẬP VÂN
(TRẮNG NGỌC)



KIM LOẠI
(GUNMETAL)

TỔNG QUAN TÔNG MÀU

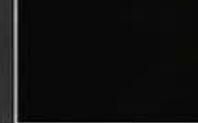
Sự kết hợp giữa đen – xám – trắng tạo nên vẻ mạnh mẽ, bí ẩn và đầy quyền lực.

Các chi tiết máy dập nổi màu trắng ngọc và viền kim loại xám

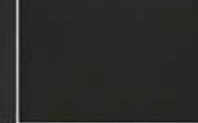




BURGUNDY
#7A1E2C



DEEP BLACK
#0F0F10



DARK GREY
#2B2B2D



GOLD
#D4AF37

MÀU NHẤN & CHI TIẾT



VÀNG ĐỒNG
(METALLIC GOLD)
#D4AF37



ĐỎ THẨM
(DEEP RED)
#7A1E2C



MẶT NGOÀI



MẶT TRONG



MẶT SAU



MẶT TRƯỚC



MẶT TRÊN

CHẤT LIỆU



DA BÒ
BURGUNDY



THÂN NUBUCK
ĐEN SÂU



CAO SU ĐẾ
ĐEN MÂY



LÓT DA
BURGUNDY

TỔNG QUAN TÔNG MÀU

Sự kết hợp giữa Burgundy đậm sang trọng và đen sâu mạnh mẽ, thể hiện quyền lực, đẳng cấp và bí ẩn. Điểm nhấn vàng đồng tạo nên sự tinh tế và khác biệt, thể hiện phong cách nam giới hiện đại, cá tính.



MÂY BAY

SỰ KẾT HỢP GIỮA NGHỆ THUẬT VÀ CHUYỂN ĐỘNG
LẤY CẢM HỨNG TỪ NHỮNG ÁNG MÂY TRỜI

TÔNG MÀU CHỦ ĐẠO



BE MÂY
(E6D8C2)



XANH MÂY
(B8C2D8)



NÂU DA BÒ
(8B5A3C)



CỔ SAU CAO TẠO HÌNH
CẢNH MÂY BAY

LƯỚI GÀ DA BÒ
NÂU

DA BÒ THẬT CAO CẤP
PHỐI 3 MÀU HÀI HÒA

ĐẾ MÂY ĐIÊU KHẮC
TINH XẢO, ĐỘC ĐÁO



CỔ SAU CAO TẠO ĐIỂM NHẤN



ĐẾ MÂY ĐIÊU KHẮC THỦ CÔNG



ĐƯỜNG MAY TINH TẾ, CHẮC CHẴN

CÁC GÓC NHÌN



MẶT NGOÀI



MẶT TRONG



MẶT SAU



MẶT TRƯỚC



MẶT TRÊN

CHẤT LIỆU



DA BÒ
BE MÂY



DA BÒ
XANH MÂY

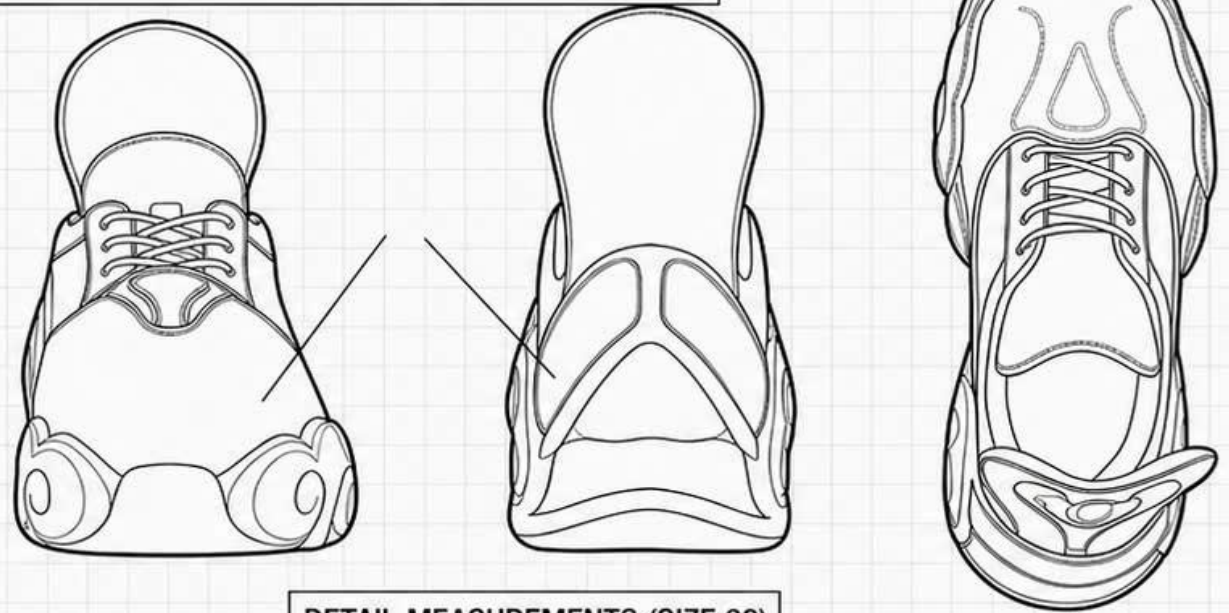
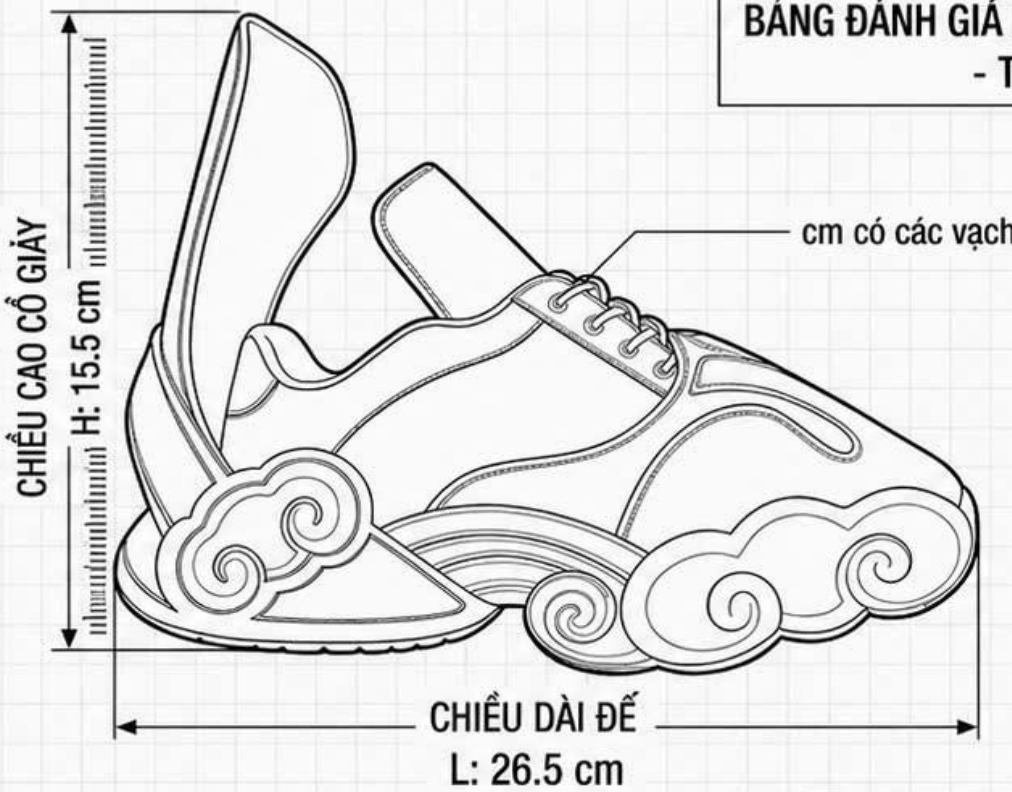


DA BÒ
NÂU DA BÒ

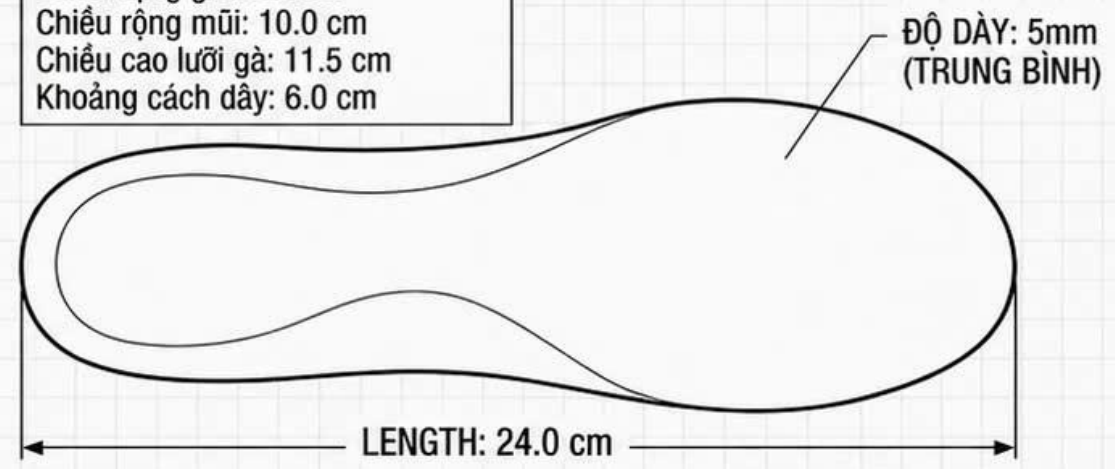
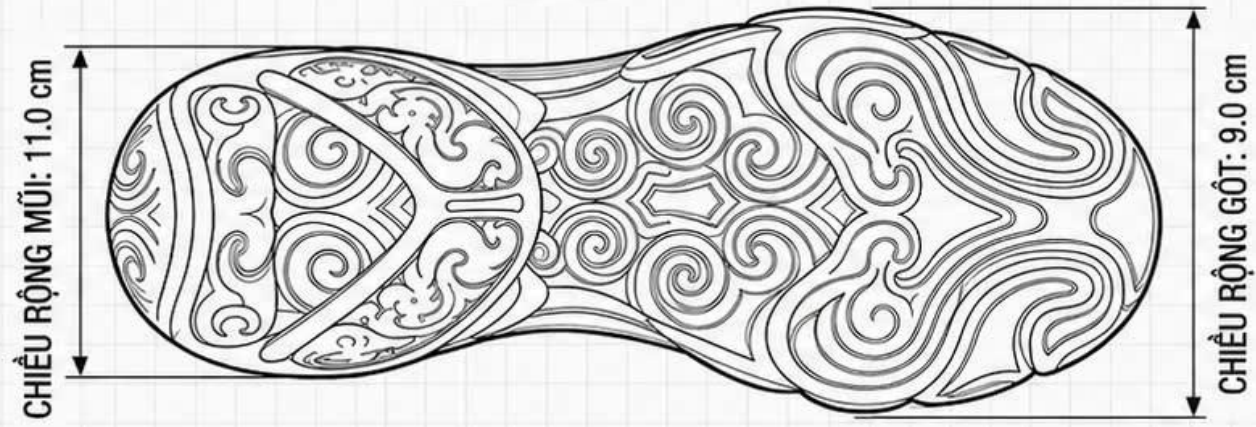
ĐẶC ĐIỂM

- Thiết kế độc bản lấy cảm hứng từ mây trời
- Chất liệu da bò thật cao cấp
- Đường may thủ công tỉ mỉ
- Đế cao su mềm, êm ái, bền bỉ

**BẢNG ĐÁNH GIÁ KỸ THUẬT: GIÀY SNEAKER THỂ THAO CAO CẤP
- THÔNG SỐ KÍCH THƯỚC (SIZE 38)**



DETAIL MEASUREMENTS (SIZE 38)
 Chiều rộng gót: 8.5 cm
 Chiều rộng mũi: 10.0 cm
 Chiều cao lưỡi gà: 11.5 cm
 Khoảng cách dây: 6.0 cm



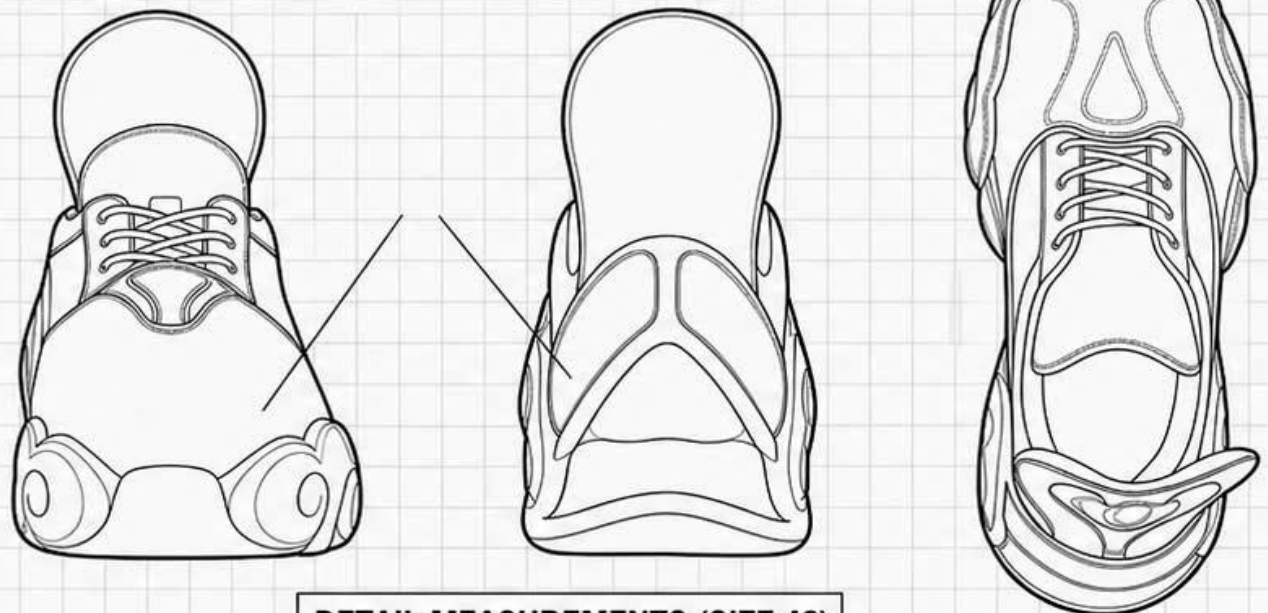
DỮ LIỆU ĐỂ NGOÀI - MẶT TRONG LỰC ĐỂ ĐIỀU KHÁC

DỮ LIỆU LÓT GIÀY - LÓT CHÍNH HÃNG

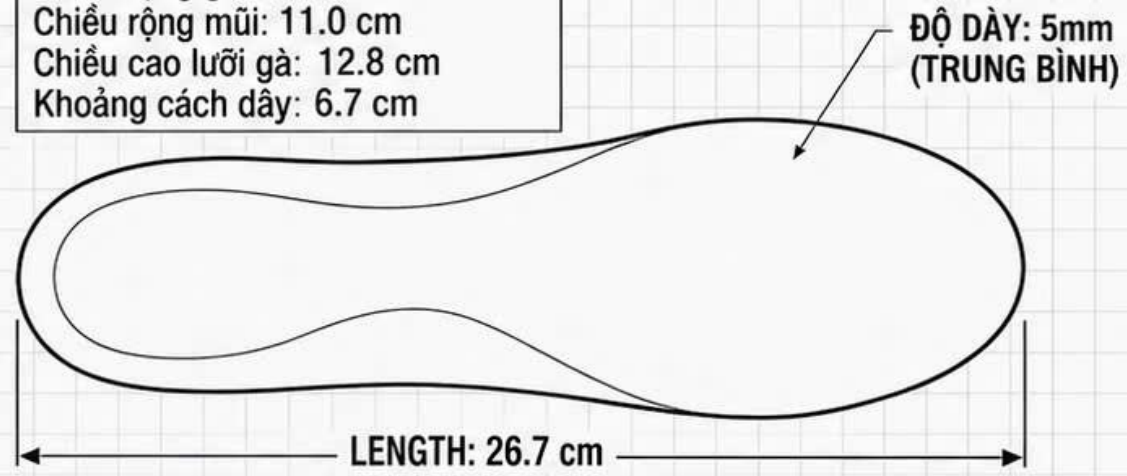
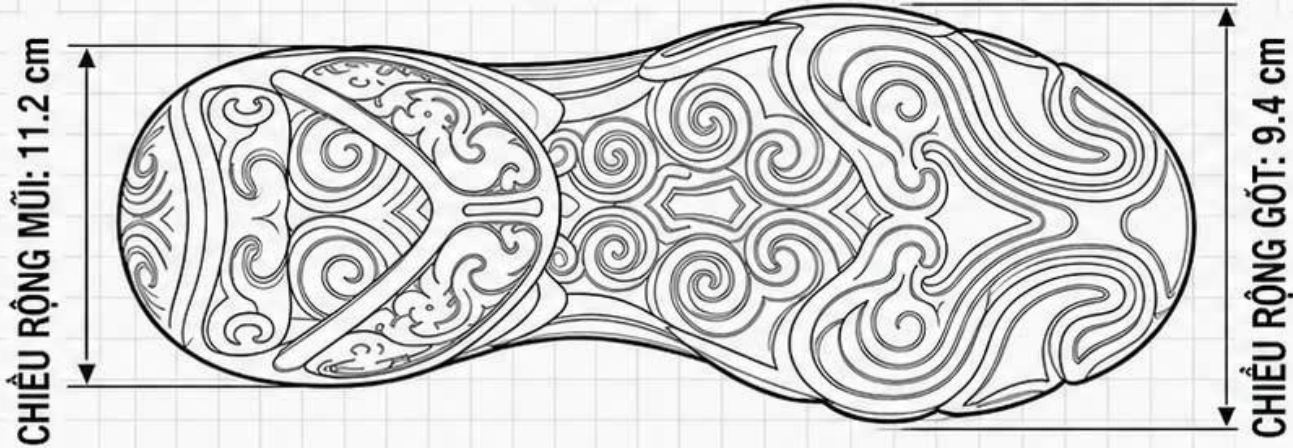
Tỷ lệ bản vẽ: 1:1 (Calibrated)



**BẢNG ĐÁNH GIÁ KỸ THUẬT: GIÀY SNEAKER THE THAO CAO CẤP
- THÔNG SỐ KÍCH THƯỚC (SIZE 42)**



DETAIL MEASUREMENTS (SIZE 42)
Chiều rộng gót: 9.3 cm
Chiều rộng mũi: 11.0 cm
Chiều cao lưỡi gà: 12.8 cm
Khoảng cách dây: 6.7 cm



DỮ LIỆU ĐỂ NGOÀI - MẶT TRONG LỤC ĐỂ ĐIỀU KHÁC

DỮ LIỆU LÓT GIÀY - LÓT CHÍNH HÃNG

Tỷ lệ bản vẽ: 1:1 (Calibrated)



