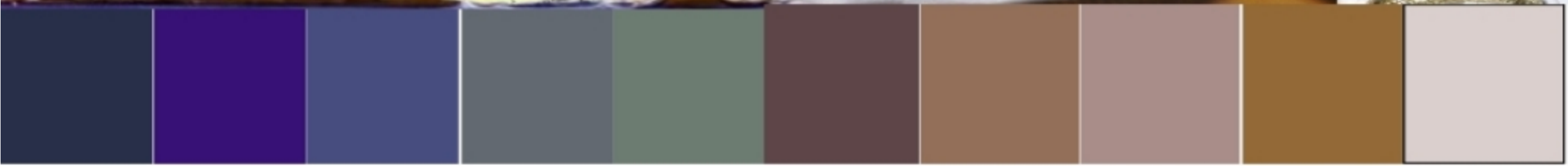




Vũ Môn Lam Sắc



Vũ Môn Lam Sắc



Vũ Môn Lam Sắc

Driven by a deep Navy Blue hue, the piece perfectly recreates the Cobalt glaze found in traditional ceramics. The leather has been treated with a high-gloss finish, evoking the sturdy, enduring feel of ancient statues forged in fire. Every detail—from the layered fish scales to the majestic dragon head—sharply portrays the philosophy of "The Carp Leaping Over the Dragon's Gate," a timeless symbol of perseverance and the will to overcome adversity to reach the pinnacle of success.

The fusion of a bold Western Combat Boot silhouette with the sculpted wave artistry of the sole creates an aesthetic that is both stable and authoritative. More than just a fashion statement, this footwear is a cultural narrative—a reminder of the powerful aspiration to rise that dwells within every soul.

Vũ Môn Lam Sắc

Tác phẩm bởi sắc xanh Navy sâu thẳm, tái hiện hoàn hảo màu men Cobalt của dòng gốm sứ truyền thống. Chất liệu da được xử lý bóng bẩy, tạo cảm giác cứng cáp và bền bỉ như những pho tượng cổ đã đi qua lửa đỏ. Từng chi tiết vảy cá xếp tầng và đầu rồng uy nghi khắc họa rõ nét triết lý "Cá chép hóa Rồng" - biểu tượng của ý chí kiên trì, vượt qua thử thách để đạt đến đỉnh cao thành công.

Sự giao thoa giữa phom dáng Combat Boot mạnh mẽ của phương Tây và nghệ thuật điêu khắc sóng nước ở đế giày tạo nên một tổng thể vững chãi, quyền uy. Đôi giày không chỉ là một sản phẩm thời trang, mà còn là một câu chuyện văn hóa, nhắc nhở về khát vọng vươn lên mạnh mẽ trong tâm hồn mỗi người.

HÀNG
VIETNAM



Footwear trends
Chunky Sneakers

Vũ Môn Lam Đắc

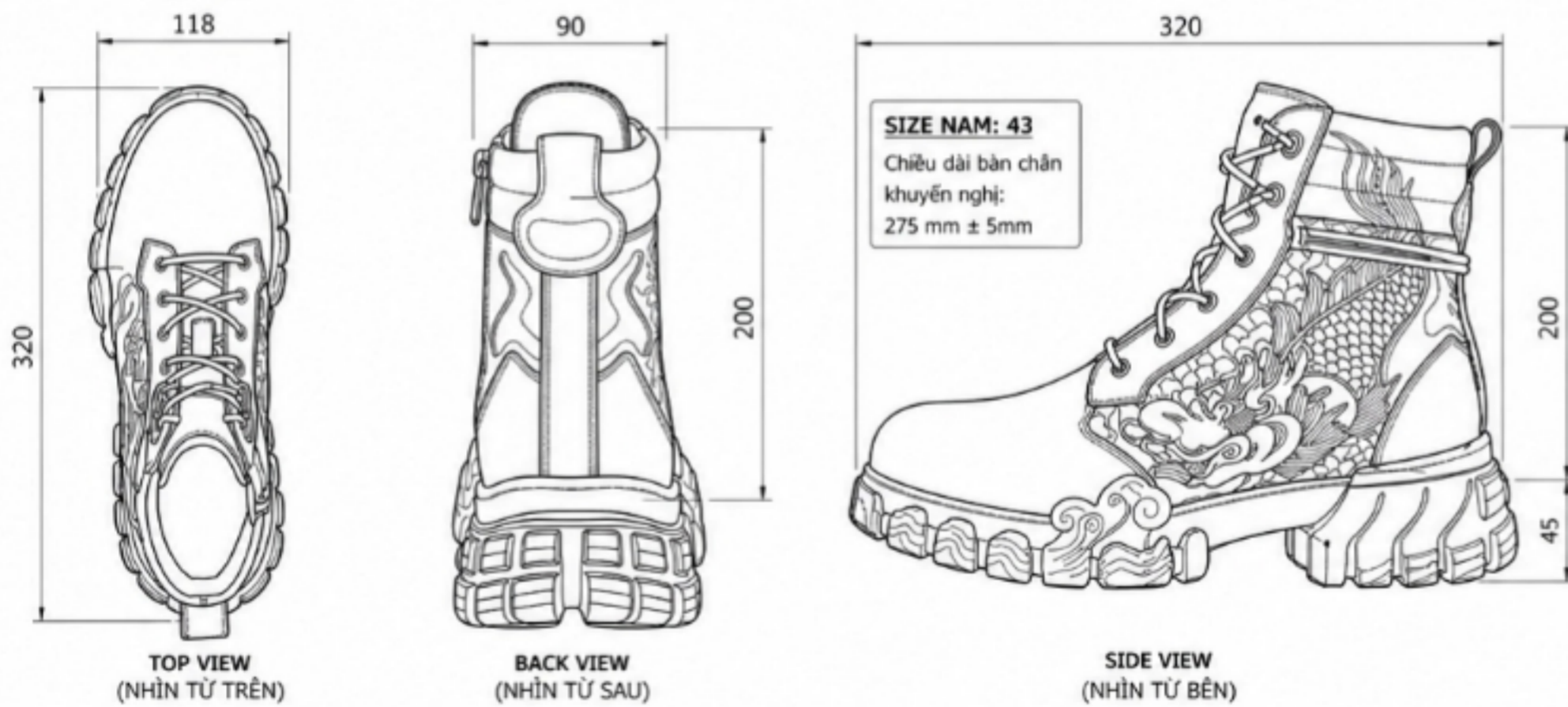


Với phong cách Unisex Cả nam và nữ đều mang được

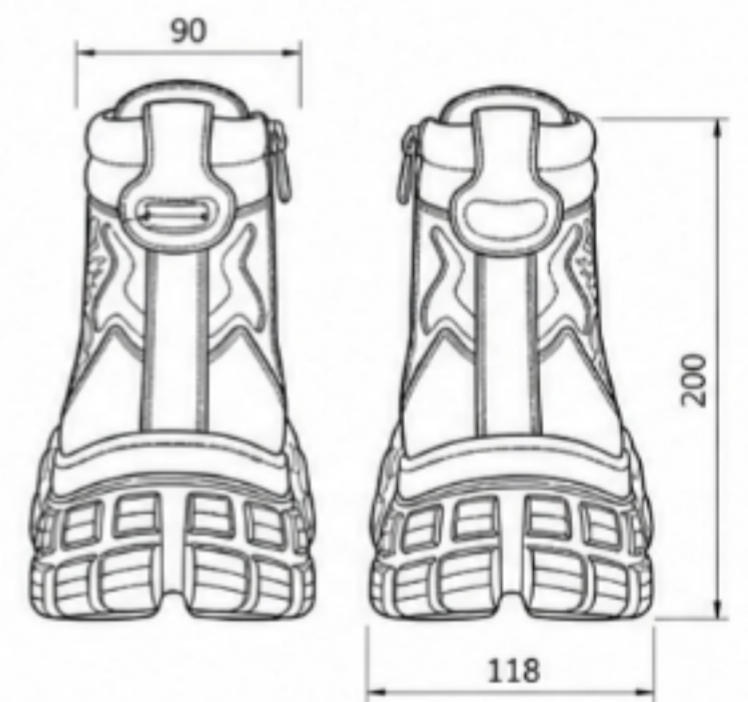




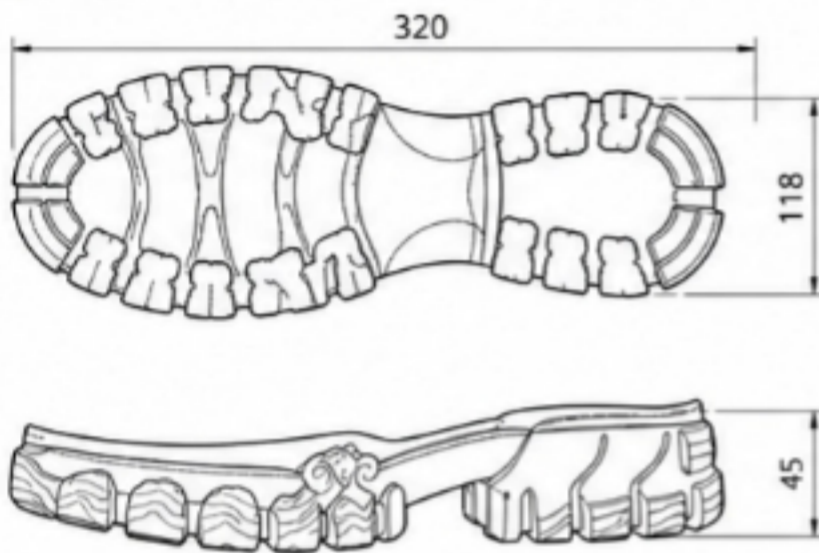
1. TỔNG THỂ SẢN PHẨM



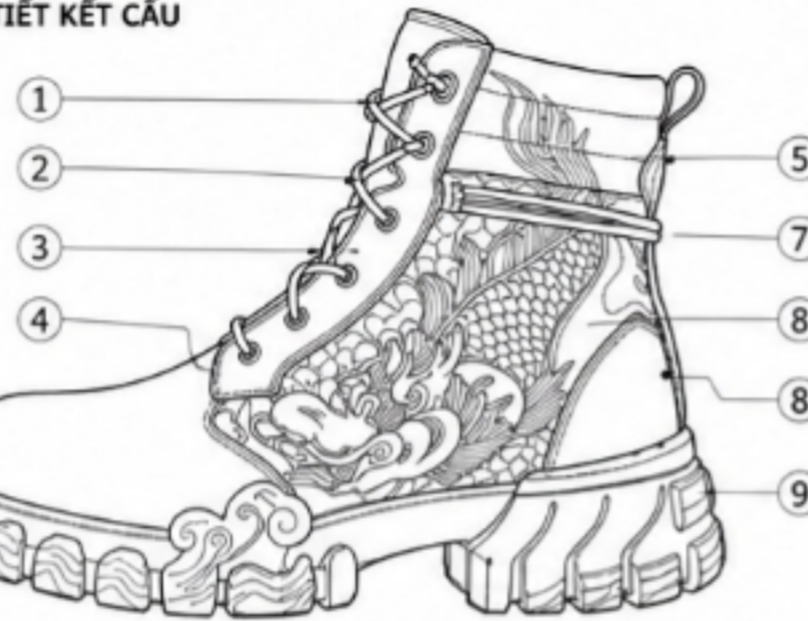
2. MẶT TRƯỚC



3. ĐỂ GIÀY



4. CHI TIẾT KẾT CẤU



5. BẢNG VẬT LIỆU - PHỤ KIỆN

STT	HẠNG MỤC	VẬT LIỆU - MÔ TẢ	MÀU SẮC
1	Thân trên	Da bò thật	Xanh navy
2	Lót trong	Da bò / Vải lưới	Đen
3	Dây giày	Dây tròn cao cấp	Xanh navy
4	Khoen	Hợp kim mạ đồng	Đồng cổ
5	Khóa kéo	Kim loại YKK	Đồng cổ
6	Đế giữa (Midsole)	PU	Nâu
7	Đế ngoài (Outsole)	Cao su chống trượt	Xanh navy
8	Chỉ may	Polyester cao cấp	Xanh navy
9	Họa tiết	Dập nổi / In chìm Xanh ngọc	Xanh - Nâu - Xanh ngọc

6. THÔNG SỐ KỸ THUẬT

- Kích thước đế: Dài 320mm x Rộng 118mm x Cao 45mm
- Chiều cao thân giày: 200mm (tính từ đế đến miệng giày)
- Trọng lượng tham khảo: ~650g / chiếc (size 43)
- Size sản xuất: 38 - 46
- Đơn vị đo: mm

BẢNG QUY ĐỔI SIZE NAM (THAM KHẢO)									
EU	38	39	40	41	42	43	44	45	46
US	6	6.5	7.5	8	9	10	10.5	11.5	12
Chiều dài bàn chân (mm)	240	245	250	260	265	275	280	290	295

7. GHI CHÚ

- Các kích thước không ghi dung sai: ±2mm
- Các chi tiết dập nổi / in chìm phải sắc nét, đồng đều
- Đế dán và may chắc chắn với thân giày
- Màu sắc thực tế có thể chênh lệch ±5% so với mẫu duyệt

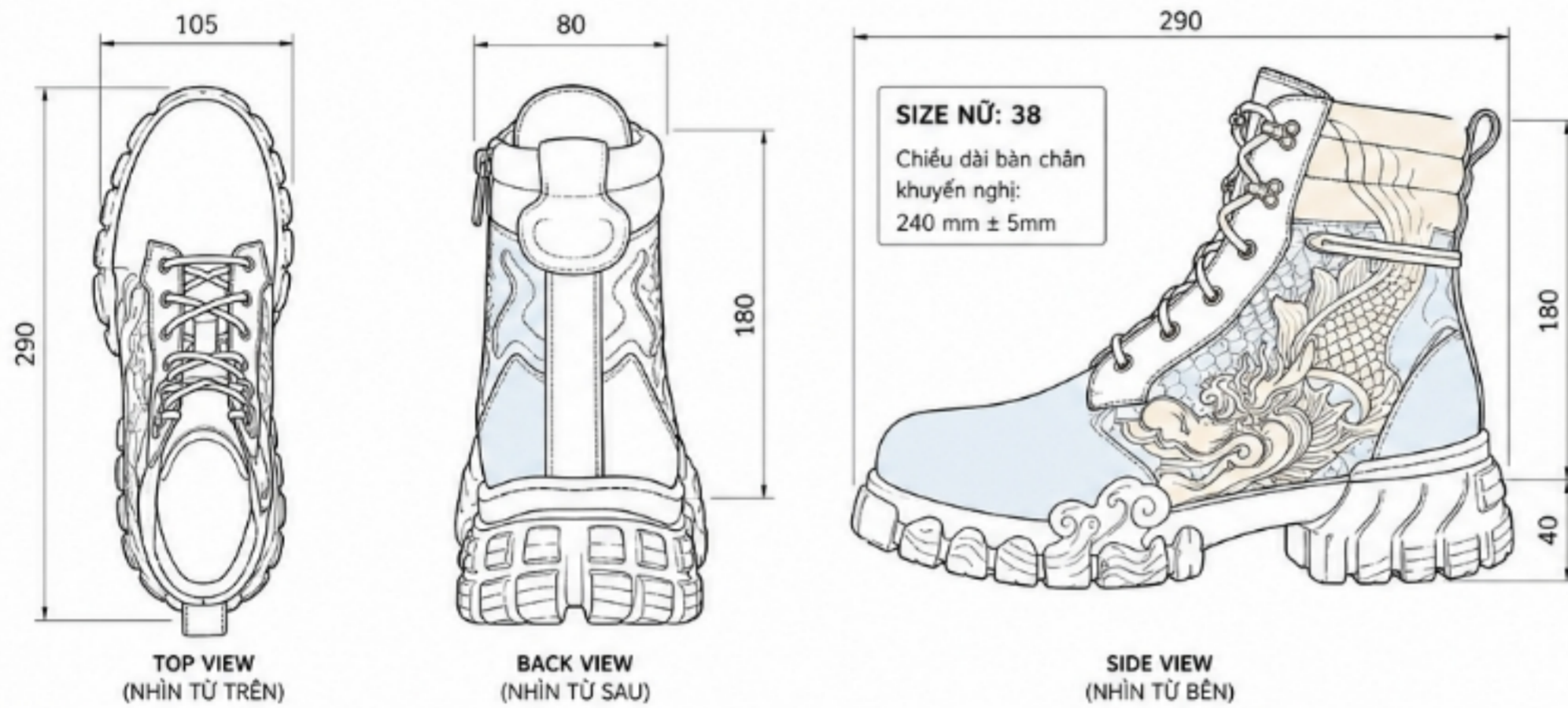
BẢN VẼ KỸ THUẬT

SẢN PHẨM
SIZE: NAM 43 (EU 43)

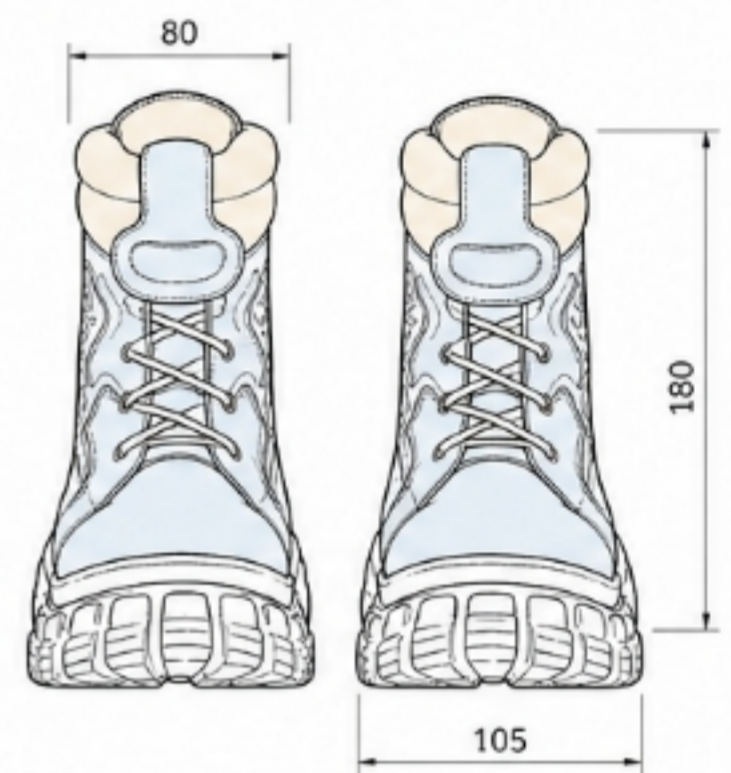
TỶ LỆ: 1:2

ĐƠN VỊ: mm

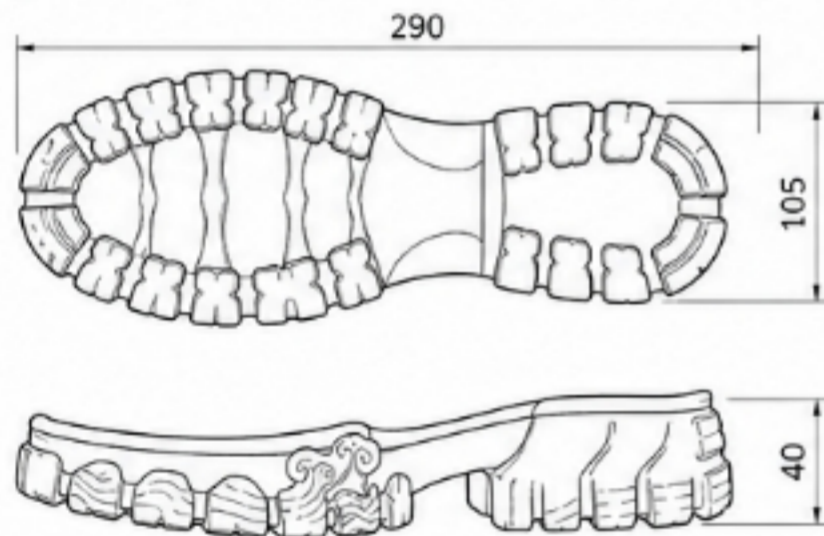
1. TỔNG THỂ SẢN PHẨM



2. MẶT TRƯỚC



3. ĐỂ GIÀY



4. CHI TIẾT KẾT CẤU



5. BẢNG VẬT LIỆU - PHỤ KIỆN

STT	HẠNG MỤC	VẬT LIỆU - MÔ TẢ	MÀU SẮC
1	Thân trên (Upper)	Da bò thật	Xanh pastel
2	Lót trong (Lining)	Da bò / Vải lưới	Kem
3	Dây giày (Lace)	Dây tròn cao cấp	Kem
4	Khoen (Eyelet)	Hộp kim mạ đồng	Đồng cổ
5	Khóa kéo (Zipper)	Kim loại YKK	Đồng cổ
6	Đế giữa (Midsole)	PU	Kem
7	Đế ngoài (Outsole)	Cao su chống trượt	Kem
8	Chỉ may (Thread)	Polyester cao cấp	Kem
9	Họa tiết (Decor)	Đập nổi / In chìm	Kem

6. THÔNG SỐ KỸ THUẬT

- Kích thước đế: Dài 290mm x Rộng 105mm x Cao 40mm
- Chiều cao thân giày: 180mm (tính từ đế đến miệng giày)
- Trọng lượng tham khảo: ~540g / chiếc (size 38)
- Size sản xuất: 35 - 40
- Đơn vị đo: mm

BẢNG QUY ĐỔI SIZE NỮ (THAM KHẢO)								
EU	34	35	36	37	38	39	40	41
US	4	5	5.5	6.5	7	8	9	10
Chiều dài bàn chân (mm)	220	225	230	235	240	245	250	255

7. GHI CHÚ

- Các kích thước không ghi dung sai: ±2mm
- Các chi tiết dập nổi / in chìm phải sắc nét, đồng đều
- Đế dán và may chắc chắn với thân giày
- Màu sắc thực tế có thể chênh lệch ±5% so với mẫu duyệt

BẢN VẼ KỸ THUẬT

SẢN PHẨM:
SIZE: NỮ 38 (EU 38)

TỶ LỆ: 1:2

ĐƠN VỊ: mm

