

皮影月

Pearl Shadow

皮为影，珠为光。



《皮影月》是一组以中国皮影戏与黑白电影光影为灵感的现代皮革珠宝。

作品以黑色薄牛皮构成抽象剪影，用珍珠与水晶点亮留白空间。

探索真皮在当代首饰中的轻量化、可佩戴与可持续表达。



剪影

中国皮影剪影



留白

黑白电影光影



月光

珍珠月光



轻量

黑色漆皮质感



东方现代

银色金属线条



极简留白



皮影戏通过光让平面皮革拥有生命。

《皮影月》将这种“光与影的关系”转译为可佩戴首饰。



牛皮不再是厚重材料，而成为轻薄、柔韧、可雕刻的影；珍珠像月光，悬浮在镂空之间。



旁注 1: 耳饰



旁注 2: 发饰



旁注 3: 胸针

01



提取皮影剪影边界

02



简化镂空与留白结构

03



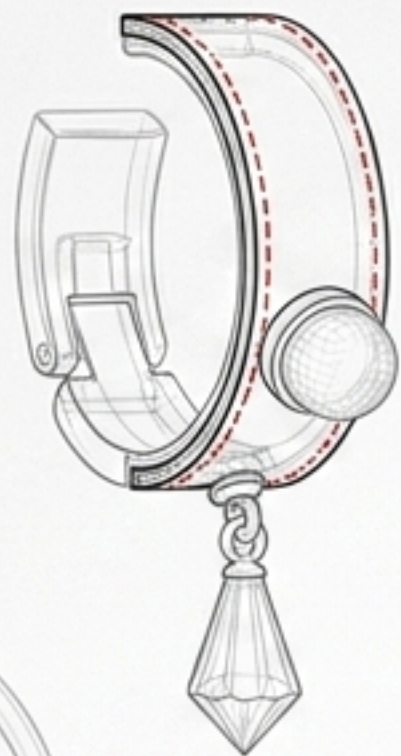
缩小比例, 强化日常可佩戴性

04

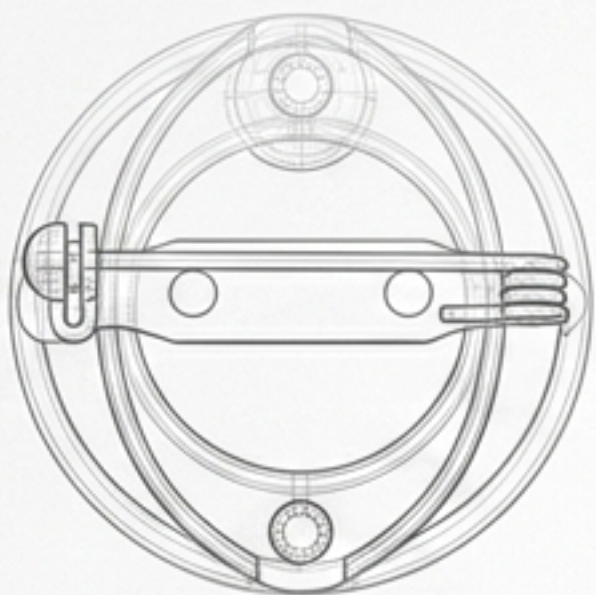
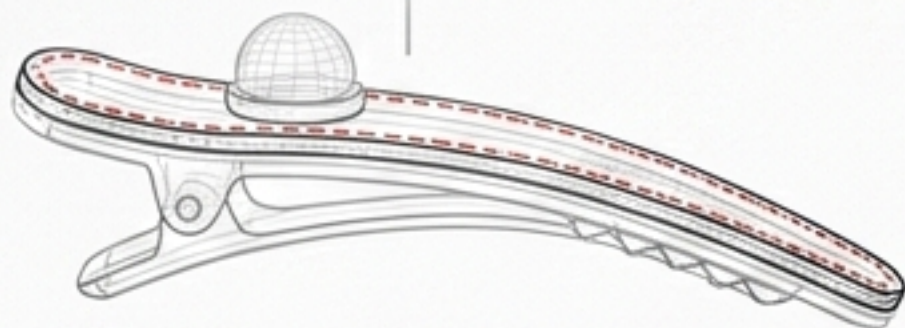


转化为耳饰、发饰、胸针三件套

正视图：展示黑色牛皮主剪影片、珍珠位置与水晶悬挂点。



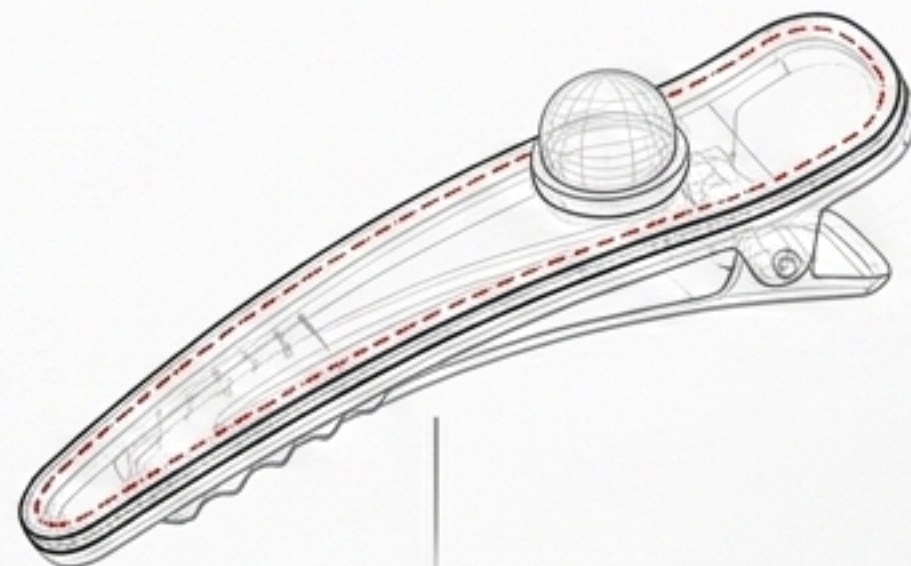
侧视图：展示耳夹 / 发夹 / 胸针与身体或服装的贴合关系。



背面结构：展示银色金属支撑、别针、弹片夹或耳夹结构。



连接点：标注金属圈、铆点、珍珠与水晶连接方式。



皮革片：标注镭射切割边界、红色封边与缝线位置。



尺寸可根据佩戴场景微调，整体控制在日常与正式场合都可使用的范围内。

机械天才



结构/开合：耳夹 + 耳骨贴合结构，
无需耳洞。

功能：贴合耳廓，轻量佩戴。



结构/开合：弹片夹结构，可固定侧发
或发髻。

功能：作为日常发饰，也可搭配礼服。



结构/开合：背面别针结构，可固定
于服装。

功能：可佩戴于西装、衬衫或礼服。

牛皮占比：约60%可见表面积。 （满足真皮主体要求）

黑色薄牛皮（约60%）：
主体剪影结构

925银 / 银色金属（约20%）：
支撑与连接（用于耳夹、发夹、别针与连接圈）

巴洛克珍珠（约10%）：
光点装饰（表现“月光”视觉）

白水晶（约5%）：
悬挂光点（增强透明光感）

边油 / 染色封层（约5%）：
红色封边（强化剪影边界）





皮为影，珠为光。

——皮影月