

SPECIAL SHOES

BROCADE ESSENCE

HIGHLAND

BROCADE ESSENCE

DESIGN BRIEF
TÓM TẮT THIẾT KẾ

NAME : LÂM THỊ THÙY DƯƠNG

STUDENT CODE: 2024070015

COURSE: 2



DESIGN BRIEF

TÓM TẮT THIẾT KẾ

WOMEN'S HIKING BOOTS INSPIRED BY THE MAJESTIC MOUNTAINS AND CULTURAL SPIRIT OF NORTHWEST VIETNAM

Giày leo núi nữ lấy cảm hứng từ vẻ hùng vĩ của núi rừng và tinh thần văn hoá Tây Bắc



F2.6. Course Design BRIEF.BIANK		F2.6. Brief mẫu thiết kế của khóa học	
PROJECT NAME - Tên dự án	PATF Footwear Course 1 Designated Design Brief - 2026		
CLIENT - Participants - Khách hàng	Lam Thi Thuy Duong		
PRODUCT / REF - Sneakers	roller skates		
PATF Course	Footwear Course 1		
Season - Mùa: Annual	Date - Ngày: 2026		
Responsibilities - Chiu trách nhiệm dự án: : Project Leader:	Location - Vị trí: Viet Nam		
Research / Reference Samples - Nghiên cứu/Mẫu tham khảo: Websites , Shoes ,	Projected Scope - Phạm vi dự án: High-performance inline skates		
PROJECT purpose and opportunity <i>Dự án: mục đích và cơ hội</i>			
Design women's hiking shoes focused on comfort, cushioning, and flexibility, suitable for beginners to intermediate users, and usable for both light trekking and everyday outdoor activities. <i>Thiết kế giày leo núi dành cho nữ, tập trung vào sự thoải mái, êm ái và linh hoạt, phù hợp cho người mới bắt đầu đến trung cấp, có thể sử dụng cả trong trekking nhẹ và hoạt động ngoài trời hằng ngày.</i>			
OBJECTIVE what does the project work to achieve? <i>MỤC TIÊU những mục tiêu mà dự án mong muốn đạt được là gì?</i>			
Create a product with a sporty and modern design, mid-cut ankle protection, lightweight structure, durable materials, efficient power transfer, stability and flexibility, breathable and comfortable for long-term skating activities. <i>Tạo ra sản phẩm có thiết kế thể thao và hiện đại, cổ giày bảo vệ mắt cá chân, cấu trúc nhẹ, vật liệu bền, truyền lực hiệu quả, cân bằng giữa độ ổn định và linh hoạt, thoáng khí và thoải mái khi sử dụng lâu dài.</i>			
TARGET AUDIENCE who are we trying to reach? <i>ĐỐI TƯỢNG MỤC TIÊU Đối tượng khách hàng bạn hướng tới là ai?</i>			
Young women, hikers, outdoor lovers, and beginner to intermediate climbers. <i>Phụ nữ trẻ, người thích leo núi, hoạt động ngoài trời từ cơ bản đến bán chuyên.</i>			
Market / Demographic <i>Thị trường</i>			
Female consumers aged 20–40, mid to premium segment. <i>Nữ 20–40 tuổi, phân khúc trung cấp đến cao cấp.</i>			
MESSAGE what is key to be remembered? <i>THÔNG ĐIỆP Các từ khóa để gọi đến sản phẩm là gì?</i>			
"Strong, comfortable, and confident on every journey."			
<i>"Mạnh mẽ, thoải mái và tự tin trên mọi hành trình."</i>			
DELIVERABLES & FORMAT describe key pieces to be produced <i>BIỂU ĐIỂN & ĐỊNH DẠNG Mô tả các thành phần chính được sản xuất</i>			
Sporty, modern and minimal design. Combination of synthetic leather and breathable mesh materials. Tonal colour scheme. Lace-up closure with buckle or strap. Upper decorations such as logo, printing, reflective details or texture elements. <i>Thiết kế thể thao, hiện đại và tối giản. Vật liệu da tổng hợp kết hợp với lưới thoáng khí. Phối màu hài hòa. Buckle dây kết hợp khóa hoặc dây đai. Trang trí thân giày như logo, in họa tiết, chi tiết phản quang hoặc bề mặt vật liệu đặc biệt.</i>			
SCHEDULE projected timeline, important dates, deadlines, etc. <i>QUY TRÌNH Thời gian dự kiến, các thời hạn và ngày quan trọng...</i>			
9 weeks (9 Tuần)			
BUDGET - Ngân sách			
Target retail: \$130–\$260			
Giá bán lẻ mục tiêu là \$150			
COMMENTS - Nhận xét			
Approval:			
PROJECT DATES			

MOUNTAIN HIKING



Mountain climbing, for beginners to intermediate levels, refers to moving across mountainous terrain such as trails, rocky paths, or moderate slopes. It mainly involves hiking or trekking, sometimes requiring balance and basic maneuvering over uneven ground. It helps improve endurance, relax the mind, and foster a closer connection with nature.

Leo núi là hoạt động di chuyển trên địa hình đồi núi như đường mòn, sỏi đá hoặc dốc vừa phải, phù hợp với người mới bắt đầu đến trung cấp. Người tham gia chủ yếu đi bộ đường dài (trekking/hiking), đôi khi cần giữ thăng bằng và vượt qua các đoạn khó nhẹ. Đây là hoạt động giúp rèn luyện sức bền, thư giãn tinh thần và kết nối gần gũi hơn với thiên nhiên.



SALOMON BRAND

SALOMON IS WELL KNOWN FOR ITS HIKING AND TRAIL RUNNING SHOES. THEIR FOOTWEAR IS RECOGNIZED FOR STRONG GRIP, LIGHTWEIGHT DESIGN, STABILITY, AND VERSATILITY ACROSS TERRAINS LIKE TRAILS, ROCKY PATHS, AND MODERATE SLOPES. IT IS SUITABLE FOR BEGINNERS TO INTERMEDIATE USERS, FOCUSING ON COMFORT AND PERFORMANCE IN OUTDOOR MOVEMENT.

Salomon là thương hiệu nổi tiếng về giày leo núi và trail running. Giày của hãng được đánh giá cao nhờ độ bám tốt, nhẹ, ổn định và phù hợp với nhiều loại địa hình như đường mòn, sỏi đá hay dốc vừa phải. Phù hợp cho người mới đến trung cấp, tập trung vào sự thoải mái và hiệu năng khi di chuyển ngoài trời.



TRAITS OF HIKING

- Long Distances
- Going From A to B
- Heavy Gear
- Higher Endurance
- Hiking Shoes
- On & Off Trail
- Plenty of Money



Impact on the feet

(Mountain Climbing)

Positive Effects

- Stronger leg muscles
- Increased endurance
- Better balance & stability
- Improved joint flexibility
- Enhanced coordination



Negative Effects

- Blisters
- Toenail pain / bruising
- Ankle sprains
- Plantar fasciitis
- Achilles tendonitis
- Foot fatigue



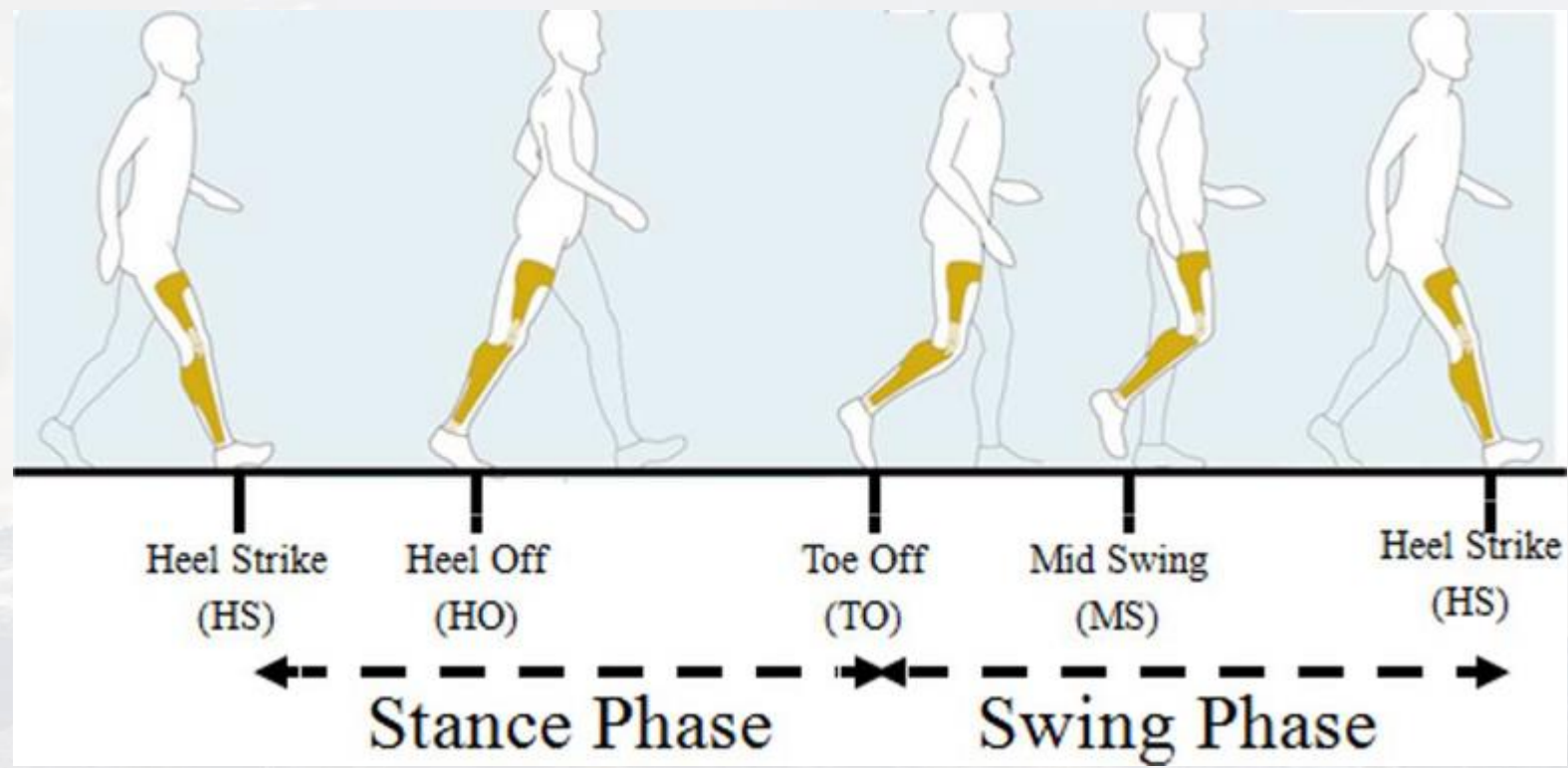
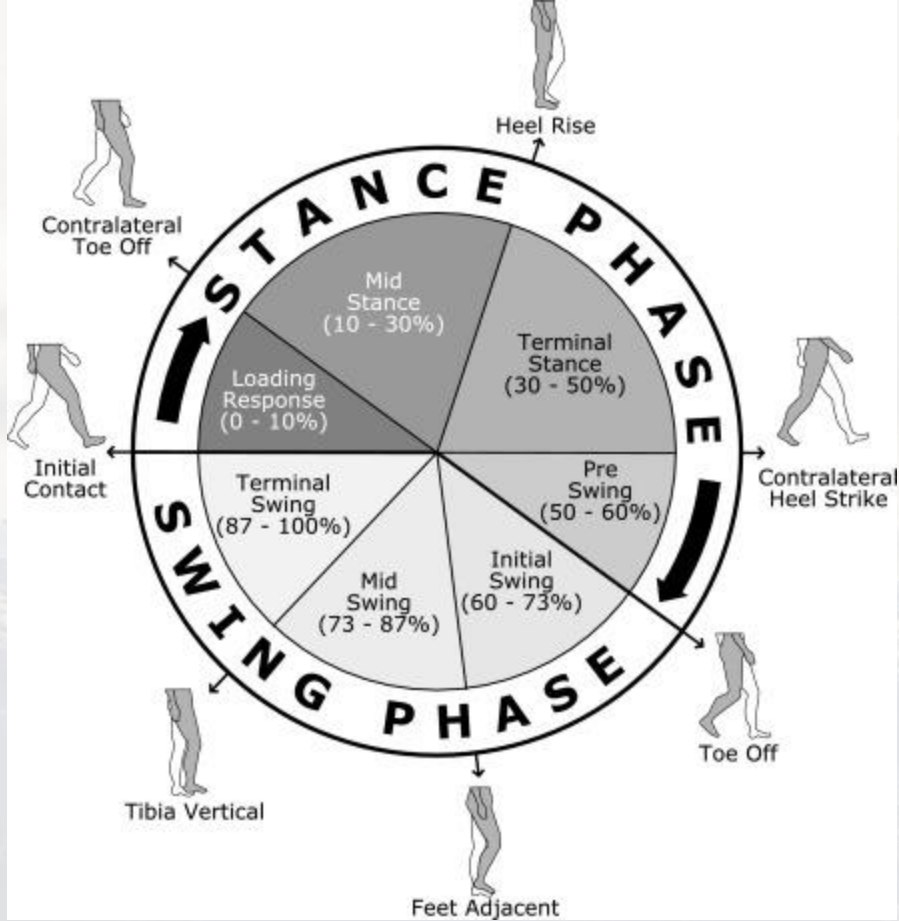
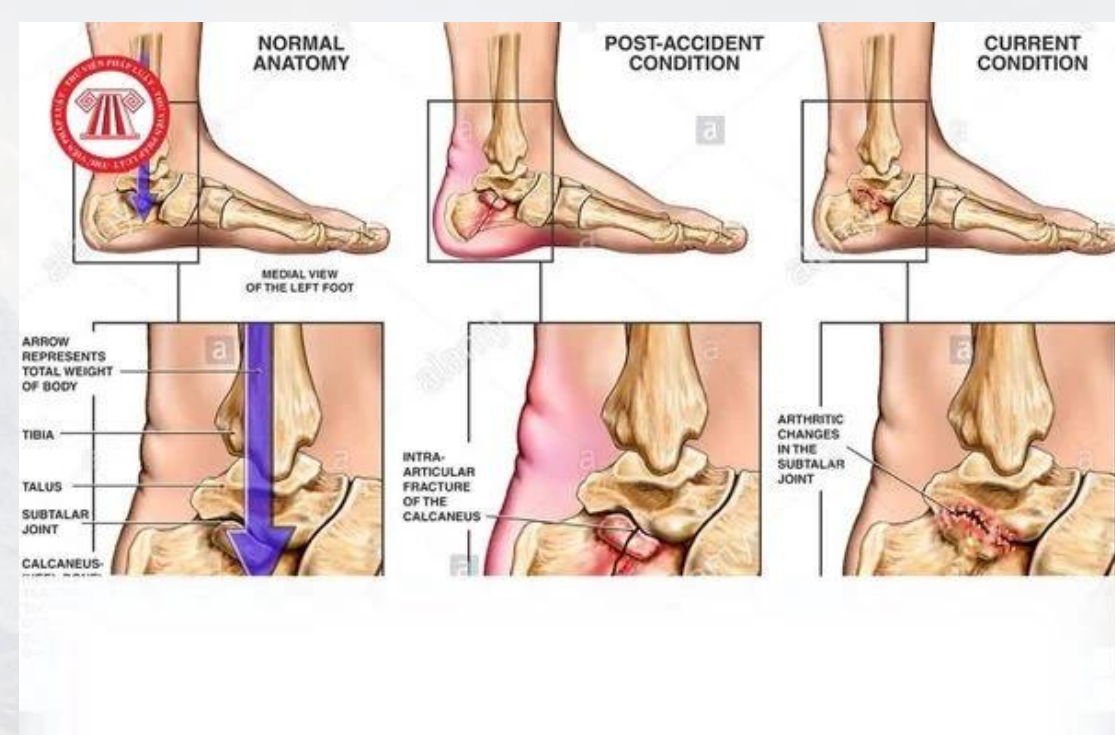
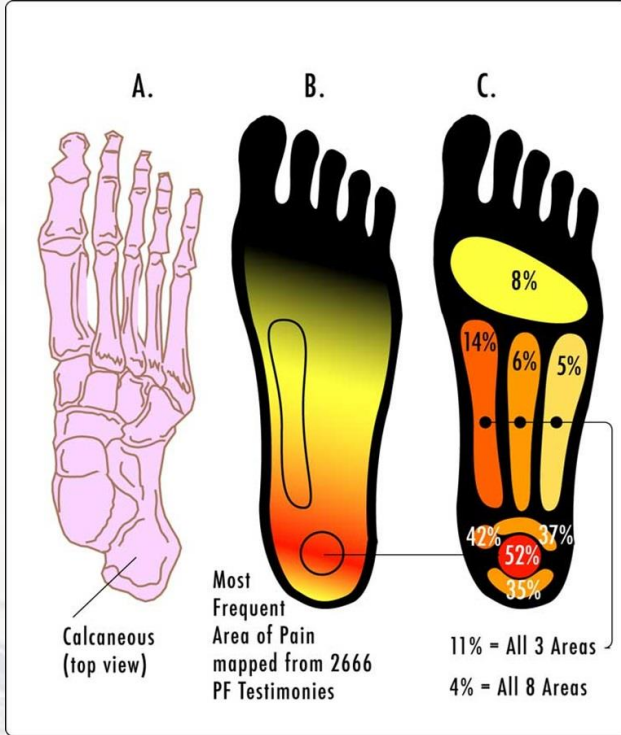


Fig. 1 The 3 Periods of the Stance Phase of a Footstep





Traction & Grip – *Độ bám tốt*
Sole Stiffness – *Đế cứng ổn định*
Cushioning & Support – *Êm & nâng đỡ*
Fit & Stability – *Vừa chân, chắc chắn*
Waterproof & Breathable – *Chống nước, thoáng khí*
Lightweight – *Nhẹ, linh hoạt*
Durability & Protection – *Bền & bảo vệ chân*
Comfort & Style – *Thoải mái, thẩm mỹ*

THE DOWNSIDES OF STIFF-SOLED HIKING BOOTS

The Trade-off: Specialized Support vs. Everyday Comfort



RESTRICTED FOOT MOVEMENT

Limits natural flexion, causing discomfort and instability on flat terrain.



LACK OF GROUND FEEL

Reduces tactile feedback, making you feel less connected and agile.



HEAVIER AND CLUMSIER

Adds significant weight, increasing fatigue and feeling cumbersome.



LIMITED BREATHABILITY

Thick materials and membranes trap heat and moisture, leading to sweaty, uncomfortable feet.



LONG BREAK-IN PERIOD

Rigid materials require significant time to mold, risking blisters and hot spots initially.

leading to sweaty, uncomfortable feet.

SUMMARY TABLE

DOWNSIDE	KEY IMPACT
Restricted Foot Movement	Limits natural flex, instability.
Lack of Ground Feel	Reduced agility.
Heavier Weight	Increased fatigue.
Long Break-in Period	Risk of blisters.
Limited Breathability	Traps heat and moisture.

FIND THE RIGHT BOOT FOR EVERY ADVENTURE

As a large-scale manufacturer, 3515 produces a comprehensive range of footwear, from lightweight shoes to fully stiff mountaineering boots, for distributors and brand owners. Let us help you provide the perfect footwear solution.

CONTACT US TODAY

jihua3515.com

3515

Ensuring proper hiking boot fit

1

Try boots on at the end of the day.



2

Wear the socks you plan to hike in.



3

Measure your feet.



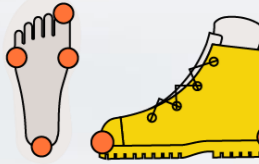
4

Snugly lace up each boot.



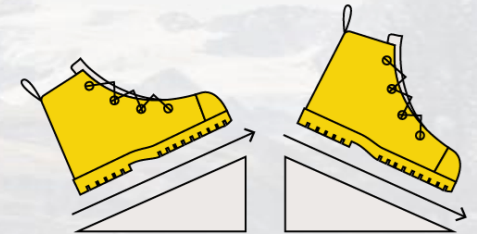
5

Check pressure points and tap your toe.



6

Walk up and down a ramp.



7

Test stability.



FASHION/STYLE TRENDS

XU HƯỚNG THỜI TRANG/KIỀU DÁNG



Clean & Minimal Style

(Kiểu dáng gọn gàng, hiện đại)

- Thiết kế đơn giản, dễ phối đồ
- Màu earth tone (nâu, be, xanh rêu) Vừa outdoor vừa dùng đi phố.



Hybrid & Customization

(Đa năng & cá nhân hóa)

- Kết hợp giày chạy trail + giày leo núi
- Nhẹ, linh hoạt nhưng vẫn bám tốt
- Có thể tùy chỉnh màu sắc / chi tiết



Lightweight & Breathable

(Nhẹ & thoáng khí)

- Sử dụng vật liệu da (thuộc) + vật liệu kỹ thuật
- Thoáng khí, giảm mồ hôi
- Trọng lượng nhẹ giúp di chuyển nhanh

FASHION/STYLE TRENDS

XU HƯỚNG THỜI TRANG/KIỀU DÁNG



Tech & Protection

(Công nghệ & bảo vệ)

-Chống nước (Gore-Tex, Futurelight)

-Đế bám tốt (Vibram, cao su chuyên dụng)

-Hỗ trợ cổ chân, chống trượt



Ankle Support Design

(Hỗ trợ cổ chân)

(Hỗ trợ cổ chân)

-Thiết kế mid/high-cut bảo vệ cổ chân

-Giảm nguy cơ lật cổ chân khi leo núi

-Phù hợp địa hình dốc, gồ ghề.



Sustainable Materials

(Vật liệu bền vững)

-Sử dụng vật liệu tái chế / thân thiện môi trường

-Giảm tác động đến thiên nhiên

-Xu hướng “eco-friendly outdoor”

COLOR TRENDS

XU HƯỚNG MÀU SẮC

COLOR TRENDS – WOMEN HIKING BOOTS

Xu hướng màu sắc - Cảm hứng thổ cẩm Tày Bắc

Neutral tones vẫn giữ vai trò chính, kết hợp màu thổ cẩm và điểm nhấn rực rỡ mang bản sắc văn hóa.

EARTH TONE (Chủ đạo)

Forest Green
Xanh rừng

Dark Brown
Nâu đất

Matte Black
Đen lì

Ivory White
Trắng ngà

Indigo Blue
Xanh chàm

Crimson Red
Đỏ rượu

Clay Orange
Cam đất

Cam đất
Xâm đất

Rock Gray
Xâm đá

Charcoal Gray
Xâm dăm

Mustard Yellow
Vàng nghệ

Turquoise
Xanh ngọc

NEUTRAL BASE (Nền trung tính)

Matte Black
Đen lì

Ivory White
Trắng ngà

Beige Sand
Be cát

Metallic Bronze
Đồng ánh kim

Soft Lilac
Tím nhạt

Dusty Pink
Hồng đất

Olive Green
Xanh olive

MODERN TOUCH (Hiện đại)

A balance between natural tones and ethnic accents creates a unique identity for modern women hiking boots.



MATERIAL TRENDS

XU HƯỚNG VẬT LIỆU

1 UPPER



Leather
Da thuộc



Synthetic materials (Nylon, PU, Polyester)



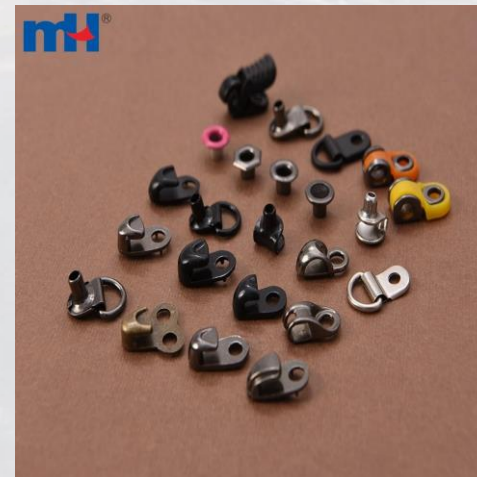
Waterproof / Water-resistant materials
Chống nước



Antibacterial coatings materials
Vật liệu kháng khuẩn



Microfiber leather
Da sợi nhỏ



Eyelets
Lỗ ô dê / lỗ xoắn dây

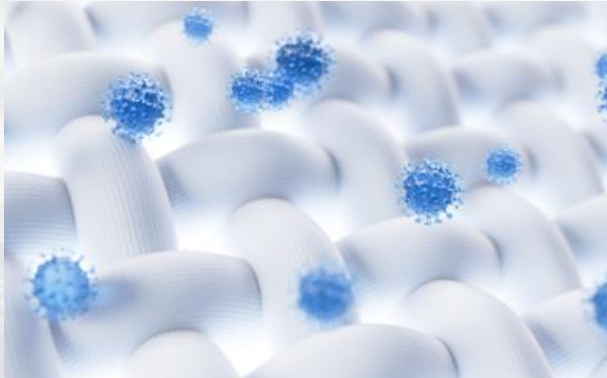


MATERIAL TRENDS

XU HƯỚNG VẬT LIỆU

2

LINING



ANTIBACTERIAL COATINGS MATERIALS
Vật liệu kháng khuẩn



SOFT FABRIC LINING
Vải lót mềm

3

SOLE



INSOLE : Leather



MIDSOLE : rubber



OUTSOLE
rubber
(cao su)

MOISTURE-WICKING MATERIALS
Vật liệu thấm hút ẩm

MOISTURE EVAPORATION

Fabric

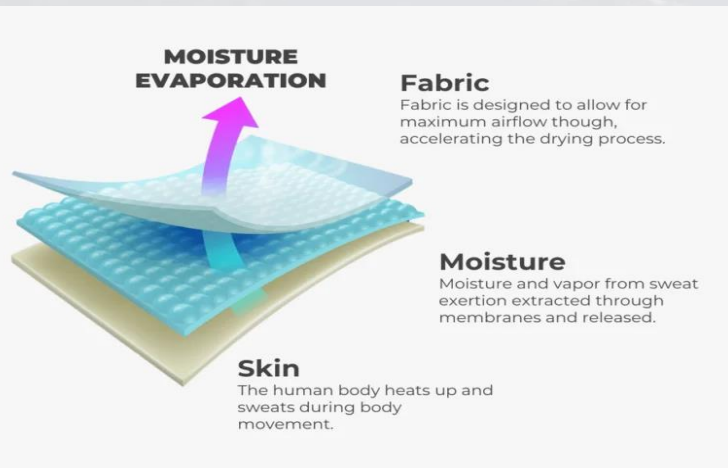
Fabric is designed to allow for maximum airflow through, accelerating the drying process.

Moisture

Moisture and vapor from sweat exertion extracted through membranes and released.

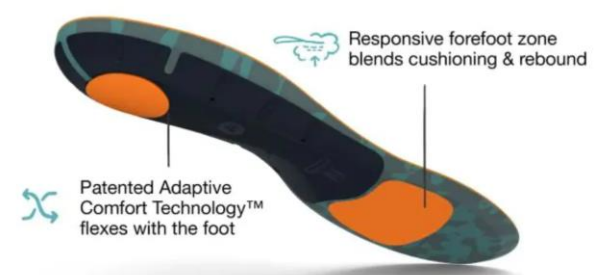
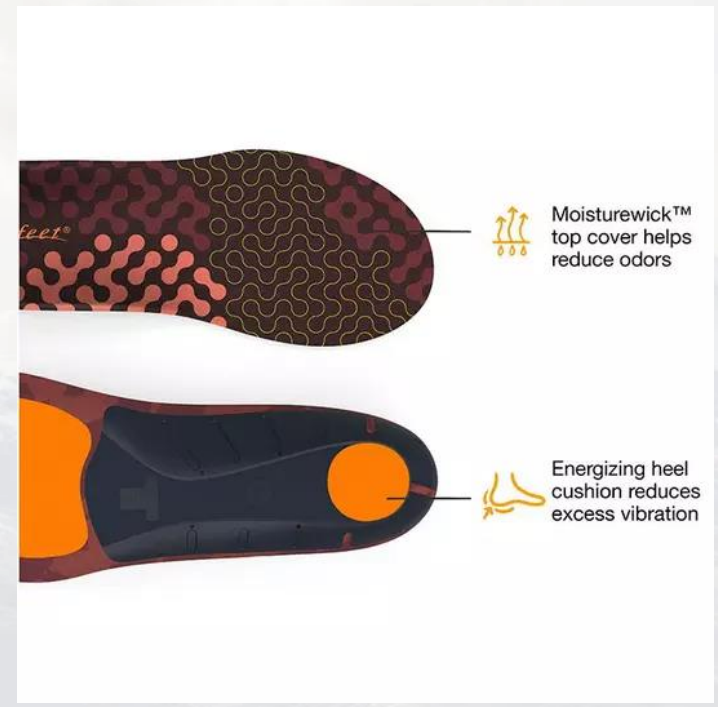
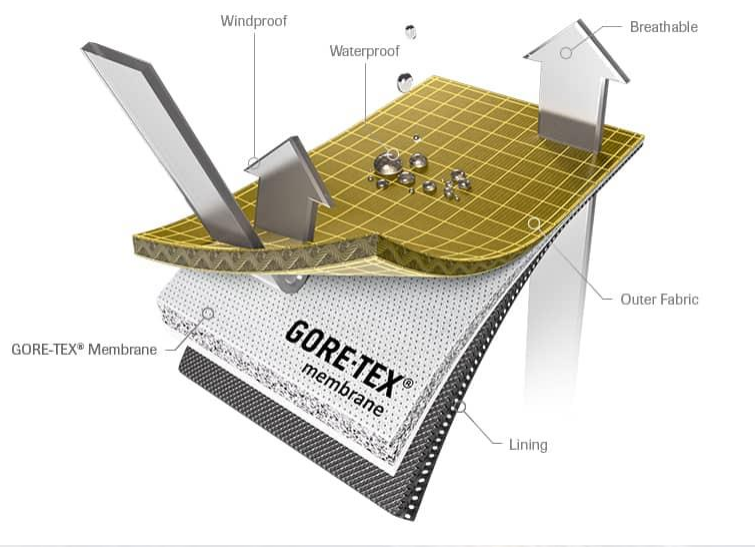
Skin

The human body heats up and sweats during body movement.



MATERIAL TRENDS

XU HƯỚNG VẬT LIỆU



Rubber sole with deep and widely spaced ridges:
Enhances grip and helps drain mud easily.



EVA: Provides comfort, absorbs impact and reduces pressure on joints

SAMPLE ON THE MARKET



Giày trekking nữ thời trang
Humtto 110607B

1.149.000 đ ~~1.350.000 đ~~



Giày leo núi chống thấm nước nữ
cao cổ Humtto 210361B

1.299.000 đ ~~1.530.000 đ~~



Giày trekking chống nước cổ
thấp cho nữ Humtto 9066B

1.099.000 đ ~~1.295.000 đ~~



Giày leo núi siêu bám dính chống
trơn trượt nữ Humtto 230270B

1.099.000 đ ~~1.295.000 đ~~



Giày leo núi hiking chống nước
nữ cổ thấp Humtto 140134B

1.099.000 đ ~~1.295.000 đ~~



Giày đi trekking hiking nữ cổ
lưng Humtto 290027B

1.099.000 đ ~~1.295.000 đ~~



Giày leo núi cho nữ cổ cao
Humtto 210696B

1.099.000 đ ~~1.295.000 đ~~



Giày leo núi nữ chống nước
Humtto 110609B

899.000 đ ~~1.060.000 đ~~

SAMPLE ON THE MARKET



Best TREKKING
For women HIKING
HUMTTO SHOES

Recommended by WeTrek.vn



MOODBOARD



Trekking



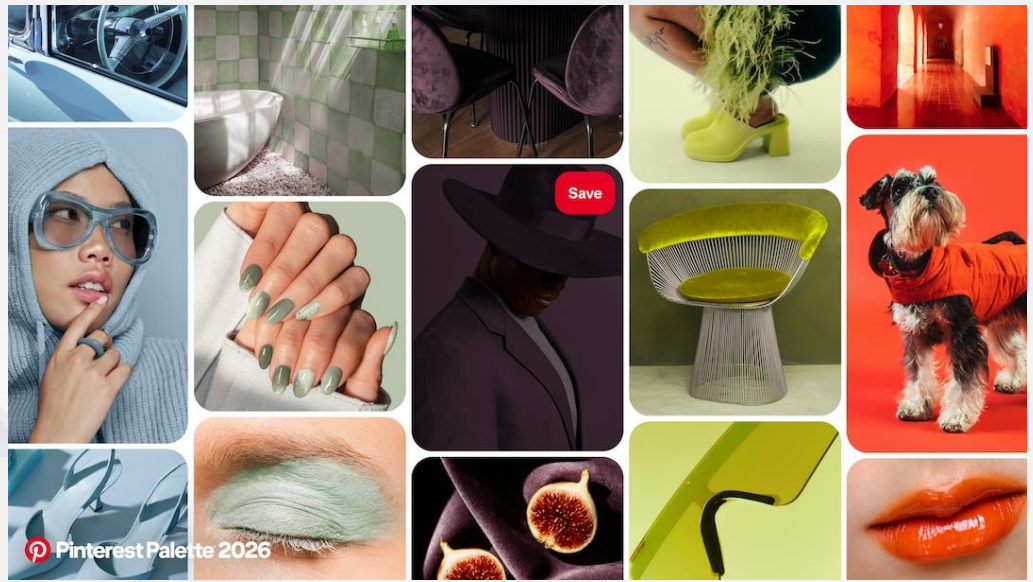
Heritage



Nature

			
S-RED 10	S-BROWN 26	S-BLUE 4	S-RED 9
			
S-BROWN 19	S-BROWN 25	S-BROWN 27	S-GREEN 4





THE OUTFIT CURATOR
Pinterest Palette 2026

C
O
L
O
R

T
R
E
N
D

2026 colors

PANTONE
20-0076 TPM
Sceptre Red
METALLIC SHIMMERS
Lab: 25.10 50.01 30.00
Pantone 132 0 22
Hex: #800080

PANTONE
16-0952 TCX
Nugget Gold
FHI Cotton TCX
Lab: 30.10 30.10 30.00
Pantone 300 101 20
Hex: #D4AF37

PANTONE
19-1816 TCX
Poring Sol
Lab: 30.10 30.10 30.00
Pantone 300 101 20
Hex: #D4AF37

PANTONE
18-1340 TCX
Purser & Clay
FHI Cotton TCX
Lab: 30.10 30.10 30.00
Pantone 300 101 20
Hex: #D4AF37

PANTONE
17-1461 TCX
Orangeade
METALLIC SHIMMERS
Lab: 25.10 50.01 30.00
Pantone 132 0 22
Hex: #800080

PANTONE
20-0076 TPM
Sceptre Red
METALLIC SHIMMERS
Lab: 25.10 50.01 30.00
Pantone 132 0 22
Hex: #800080

PANTONE
FASHION COLOR TREND REPORT FOR NYFW



PANTONE
Color of the Year 2026
Cloud Dancer
11-4201



S-RED 10



S-BLUE 4



S -BROWN 27



S-GREEN 4



S-BROWN 26



S-RED 9



S-BROWN 19



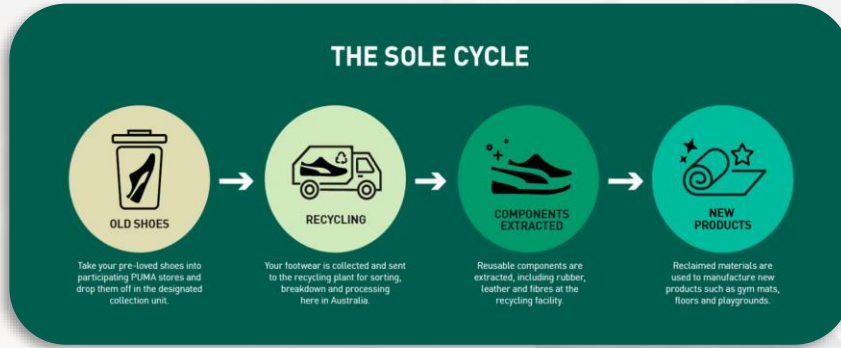
S-BROWN 25

COLOR PALETTE

ECO-FRIENDLY MATERIALS



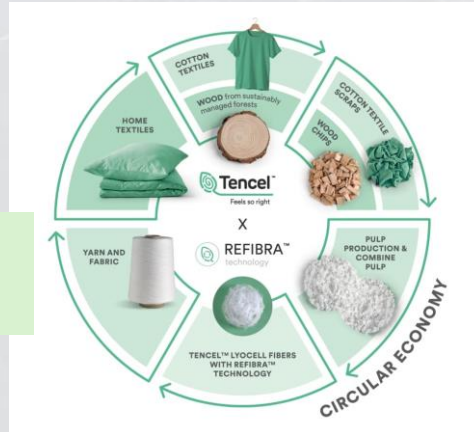
Recycled Nylon



RECYCLED LEATHER

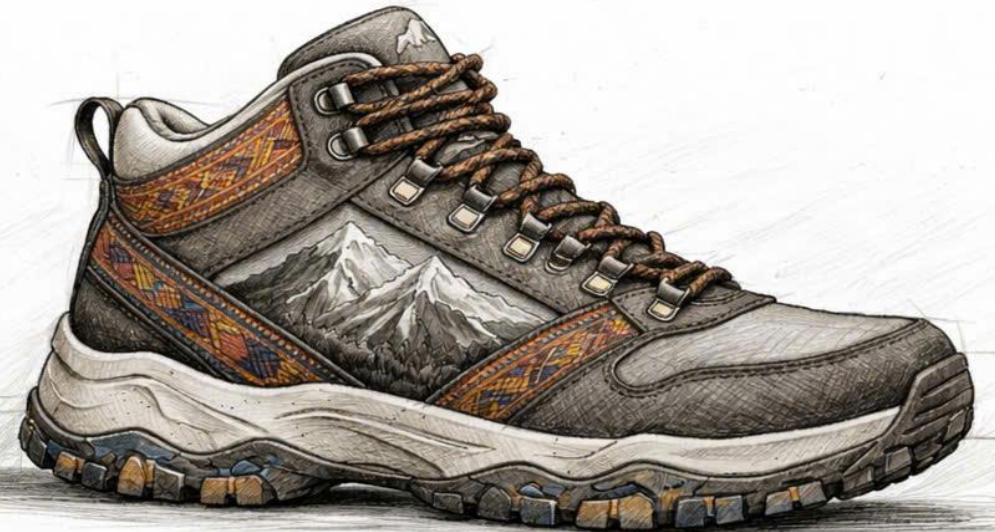


RECYCLED FABRIC

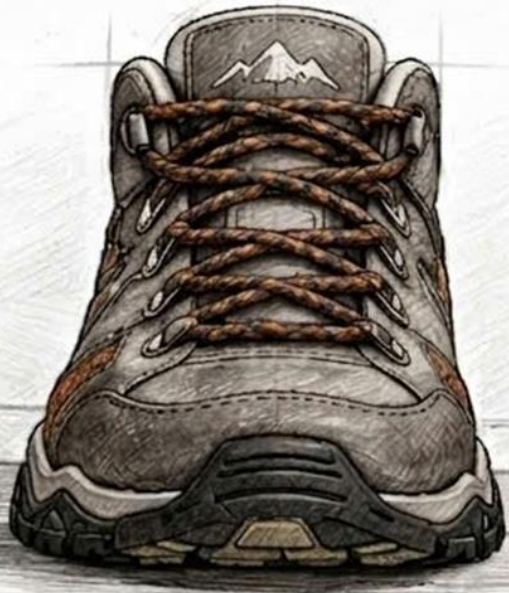
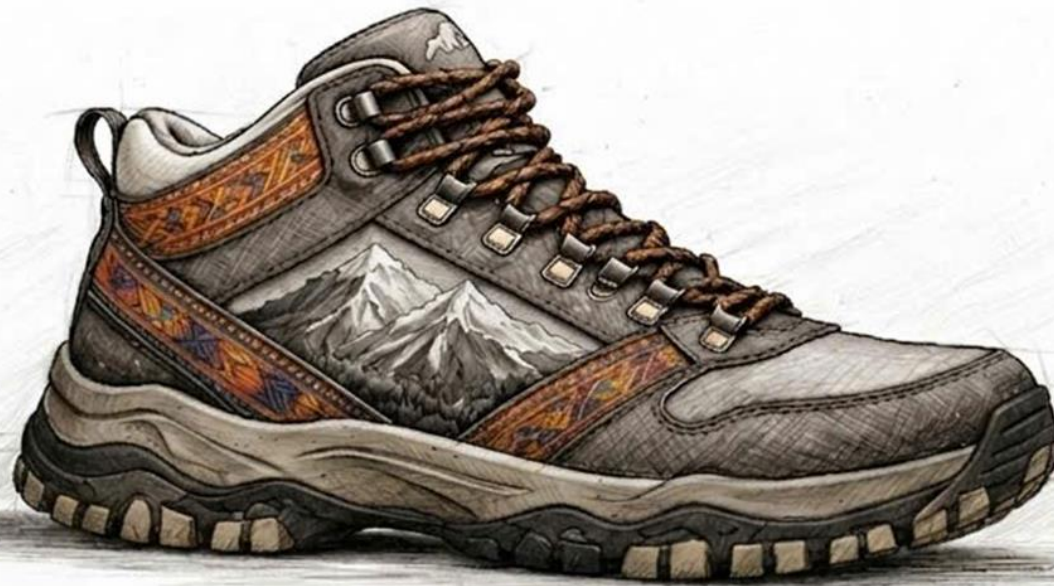
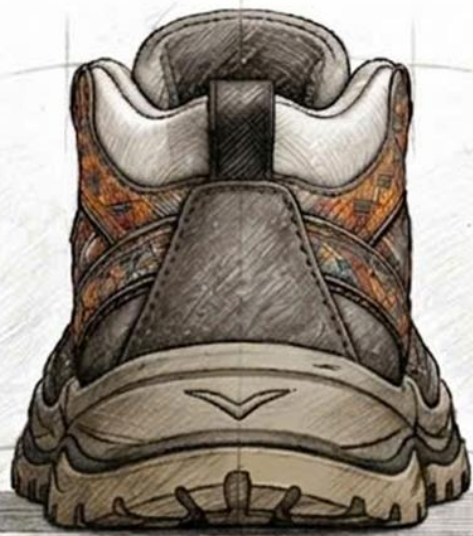


Recycled Polyester (rPET)

SKETCHES



SKETCHES



woven Brocade Strap/Lace

D-rings

Full grained leather 1.8 to 2.0.



Full grained leather 1.8 to 2.0.



Embossed logo



Full grained leather 1.8 to 2.0.



Full grained leather 1.8 to 2.0.



Full grained leather (1.2mm)

Nubuck leather (1.4-1.6mm)



Rubber

Nubuck leather (1.4-1.6mm)

Nubuck leather (1.4-1.6mm)

Nubuck leather - Embossing (1.4-1.6mm)



Mountain-print fabric





Thank You

Material and Accessories Format-Blank Mat-Acc Blk
 Biểu mẫu phụ kiện và vật liệu – Để trống

CATEGORY (Mục):	PROJECT (Tên dự án):					
PROJECT MANAGER (Người quản lý dự án):	DATE (Ngày):	REF (Mã tham chiếu):				
Material name (tên loại vải) Full grained leather (Da thuộc)	Material name (tên loại vải) Nubuck leather (Da nubuck)	Material name (tên loại vải) woven Brocade Strap/Lace (dây đeo dây buộc bằng vải gấm dệt)	Material name (tên loại vải) Mountain-print fabric (vải in hoa núi non)	Material name (tên loại vải) D-rings (lỗ đục khoen chữ D)	Material name (tên loại vải) embossed logo (logo in dập nổi)	Material name (tên loại vải) Rubber (Cao su)
Color: S-Blue 4 Thickness: 1.8 to 2mm	Color: S-Red 10, S-Green 4, S-Brown 26, S-Red 9, S-Blue 4 Thickness: 1.4 to 1.6 mm	Color: S-Red 10, S-Green 4, S-Brown 26, S-Red 9, S-Blue 4	Color: S-Red 10, S-Green 4, S-Brown 26, S-Red 9, S-Blue 4			
Fabric / Access Content (thành phần vải) Collagen	Fabric / Access Content (thành phần vải) Animal hide (da động vật, thường là da bò)	Fabric / Access Content (thành phần vải) Recycled polyester fibers (sợi polyester tái chế)	Fabric / Access Content (thành phần vải) Organic cotton (bông hữu cơ)	Fabric / Access Content (thành phần vải) Stainless steel – Thép không gỉ (bền, chống ăn mòn tốt)	Fabric / Access Content (thành phần vải) Recycled Yarn (Sợi dệt tái chế)	Fabric / Access Content (thành phần vải) Natural Latex (Nhựa cao su thiên nhiên)
Tanning agents (Chất thuộc da)	Top grain layer (lớp da mặt trên)	Woven fabric structure (cấu trúc vải dệt)	Recycled polyester (rPET) (poly tái chế)	Aluminum alloy – Hợp kim nhôm (nhẹ, không gỉ)	Organic Warp & Weft (Sợi dọc ngang hữu cơ)	Recycled Rubber Crumb (Gạo tái chế)
Oils (Dầu)	Sanded/buffed surface (bề mặt chà nhám mịn)	Eco-friendly dye (thuốc nhuộm thân thiện môi trường)	Hemp (sợi gai dầu)	Brass – Đồng thau (chắc chắn, thẩm mỹ)	Laser Finishing (Xử lý biến bằng Laser)	Natural Fillers (Chất gia công tự nhiên):
Dyes (Thuốc nhuộm)	Soft & smooth (mềm và mịn như nhung)	Durable & strong (Bền chắc)	Breathable & comfortable – Thoáng khí, thoải mái	High strength – Độ bền cao	High Durability (Độ bền cao)	Biodegradability (Khả năng phân hủy sinh học)
Features (đặc điểm)	Finishing treatment (lớp xử lý hoàn thiện, có thể chống nước nhẹ)	Protective coating (lớp phủ bảo vệ chống mài mòn)	Tencel / Lyocell (sợi sinh học tự gỗ)	Corrosion resistant – Chống gỉ, chống ăn mòn	Soft & Premium Texture (Bề mặt mềm mịn & cao cấp)	High Elasticity & Resilience (Độ đàn hồi & Co giãn tốt)
Flexible (linh hoạt)	Durable (Bền)	Stiff, good shape retention (Cứng, giữ phom tốt)	Clear mountain-print design – Hoa tiết núi rõ nét	Easy to attach & secure – Dễ gắn, cố định chắc chắn	Supplier (nhà cung cấp)	Supplier (nhà cung cấp)
Breathable (thoáng khí)	Comfortable (Êm ái)	Decorative woven pattern (Hoa văn dệt nổi)	Durable – Độ bền cao	Supplier (nhà cung cấp)	Supplier (nhà cung cấp)	Supplier (nhà cung cấp)
Supplier (nhà cung cấp)	Breathable (thoáng khí tốt)	Comfortable (Êm ái)	Supplier (nhà cung cấp)	Supplier (nhà cung cấp)	Supplier (nhà cung cấp)	Supplier (nhà cung cấp)

F2.6. Brief mẫu thiết kế của khóa học

PROJECT NAME: Tên dự án: PAIT Footwear Course 1 Designated Design Brief, 2026

CLIENT: Participants: khóa học Design Thinking

PRODUCT / REF: Sneakers: roller sneakers

PAIT Course: Footwear Course 1

Season: Mid-Autumn

Responsibilities: Chủ trì triển khai dự án

Project Leader:

Research / Reference Samples: Nike Air Max 270, Adidas Ultraboost 23, Hoka One One, Merrell Trail Running Shoes, Vibram Sole, etc.

Project Scope: Sản phẩm giày high-performance inline skates

PROJECT Purpose and Opportunity: Dự án này là gì?

Design women's hiking shoes focused on comfort, cushioning, and flexibility, suitable for beginners to intermediate users, and usable for both light trekking and everyday outdoor activities.

Design Goals: Create a product with a sports and modern design, built on stable platform, feature light structure, durable materials, efficient power transfer, stability and flexibility, breathable and comfortable for long-term wearing on trails.

Target Audience: Young women, hikers, outdoor lovers, and beginner to intermediate hikers.

Market Demographic: 20-30, middle to premium segment.

Key Messages: "Strong, comfortable, and confident on every journey."

Deliverables & Format: Describe key pieces to be produced (Sole, Upper, Lining, etc.) and the format (Physical, Digital, etc.)

Schedule: Projected timeline, important dates, deadlines, etc.

Budget: Ngân sách

Timeline: 9 weeks (9 tuần)

Target Retail: \$130-\$200

Goal: Bán 1000 đôi giày

Approvals:



STORY BOARD Format

Phase 1
Giai đoạn 1

Phase 2
Giai đoạn 2

Phase 3
Giai đoạn 3

Phase 4
Giai đoạn 4

Phase 5
Giai đoạn 5

ECO-FRIENDLY MATERIALS

RECYCLED NYLON

RECYCLED LEATHER

RECYCLED FABRIC

THE SOLE CYCLE

RECYCLED POLYESTER (rPET)