



Design Brief

รหัสวิชา	ชื่อวิชา	หน่วยกิต	ภาคเรียนที่	ปีการศึกษา
ชื่อนักศึกษา	อนิลวดี แก้วดอนรี	รหัส 6741055935		ชั้นปี 2
ชื่องาน Title	Ritual of Compás			

ข้อมูลเบื้องต้น
BACKGROUND

Rituals are formed through repetition, discipline, and controlled movement. In flamenco, emotional intensity is expressed through rhythm (compás), posture, and restraint rather than excess. This project explores accessories, footwear and bags as wearable sculptural art objects that exist between fashion and art. Through structure, repetition, and material tension, the collection translates controlled passion into forms that interact with the body, transforming everyday accessories into ritual artefacts activated through movement and use.

ปัญหา
PROBLEM

Contemporary accessory design often prioritizes trend-driven aesthetics or functionality, reducing shoes and bags to decorative or utilitarian objects. This approach overlooks their potential as structured, symbolic forms capable of shaping posture, movement, behavior, and emotional experience.

วัตถุประสงค์
OBJECTIVE

- To explore accessories as wearable sculptural objects shaped by ritual, repetition, and discipline
- To translate emotional restraint and intensity into structured, wearable forms
- To develop a cohesive accessory collection — footwear and bag — informed by performance, movement, and bodily awareness
- To blur the boundary between fashion object and art object while maintaining physical wearability

กลุ่มเป้าหมาย TARGET GROUP

DEMOGRAPHIC

- Age: 20–35
- Gender: Female and non-binary wearers
- Location: Urban, creative environments
- Background: Students and professionals in fashion, art, and design

PSYCHOGRAPHIC

- Values conceptual, art-driven design
- Views accessories as expressive and symbolic objects
- Attracted to sculptural, experimental, and wearable art
- Engages with fashion as a form of personal ritual and self-discipline

ความคิดรวบยอด CONCEPT

เหตุผลสนับสนุน SUPPORT

The collection interprets accessories as wearable ritual objects, where emotional intensity is contained through structure, repeated elements, and sculptural vtension. Rather than prioritizing comfort or utility alone, the designs emphasize awareness, discipline, and controlled interaction between object and body.

อารมณ์/ความรู้สึก/บุคลิกภาพ MOOD / TONE/ PERSONALITY

- Observation of flamenco as a system of controlled movement and repetition
- Study of early performance and dance footwear prioritising balance and endurance
- Sculptural approaches to shoe design and object-based fashion
- Restrained
- Intense
- Sculptural
- Ceremonial
- Disciplined

การตอบสนองที่คาดหวังจากกลุ่มเป้าหมาย DESIRE RESPONSE

The wearer perceives the accessories as wearable artworks rather than conventional fashion items. Through wearing and carrying the objects, the body becomes part of the artwork, experiencing restraint, awareness, and controlled intensity.

ประเภทและปริมาณ SCOPE

- A capsule collection of wearable sculptural accessories, including high-heel footwear and one bag design
- Focus on form, structure, material tension, and repetition across different objects
- Developed as a conceptual wearable art accessories project for portfolio presentation

Compás ,The rhythmic structure and controlled timing of flamenco, guiding movement, intensity, and expression translated into form, structure, and detail in fashion accessories.



TIP Protect

Lava Red

A continually dominant accessories colour, evolve #StatementReds with a fiery update.

Trading drivers: #StatementReds are now a foundational accessories colour for the A/W season, with continual seasonal growth on catwalks and commercial successes as a top-performing colour in footwear and bags in both markets. Within the UK and the US footwear assortments, red grew by 0.6ppt and 0.3ppt YoY, respectively. Red bags in the UK are overperforming with FPOS at 33% YoY.

Positioning: suitable for a wide demographic, create colour pops that can sit back with both Cult Classics and Playful Simplicity stories in womenswear.

Application: opt for saturated, all-over application across F&A categories for maximum impact.

Key upgrades: expand Lava Red into small leather goods, including belts and gloves for glimmer-inducing pickup purchases.

Trading tactics: align with womenswear stories early in the season and drive peak sales with holiday and gifting edits that focus on colour for Christmas and the Lunar New Year in particular.

WGSN

color

way

Pitchblack



Bloodred

Dustyrose



Chalkwhite

Sandstone

Cocoa

Target Group

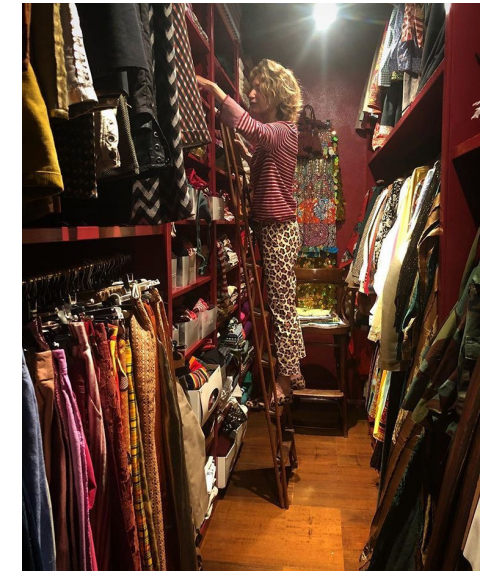
- When Fashion meets Culture
- Fashion archive typa girl
- Artsy

Core Concept

The collection addresses Gen Z and young millennials (ages 20–35) who engage with archival and vintage-inspired accessories as a way to construct identity and resist fast-fashion cycles. They value objects that carry emotional weight, historical resonance, and performative presence rather than conventional ideas of sexiness or minimalism.

Psychographic Profile

This audience embraces archival references while seeking reinterpretation rather than nostalgia. They are comfortable mixing old-world forms with contemporary styling and value emotional depth, cultural context, and intentional design. They are highly receptive to themes of controlled passion, discipline, and performance, especially when expressed through structured, sculptural accessories that feel ritualistic rather than purely functional.



Cultural Insight (Key Marketing Point)

Gen Z's return to vintage heels and unconventional silhouettes reflects a desire for:

Authenticity over novelty

Narrative-driven design

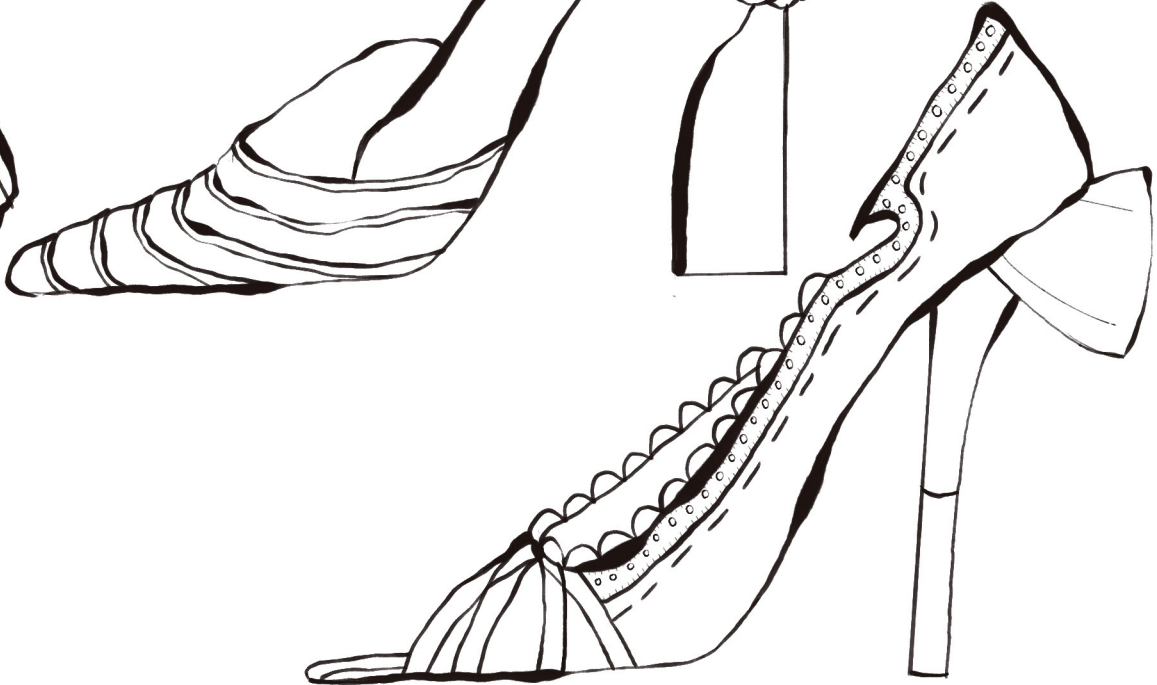
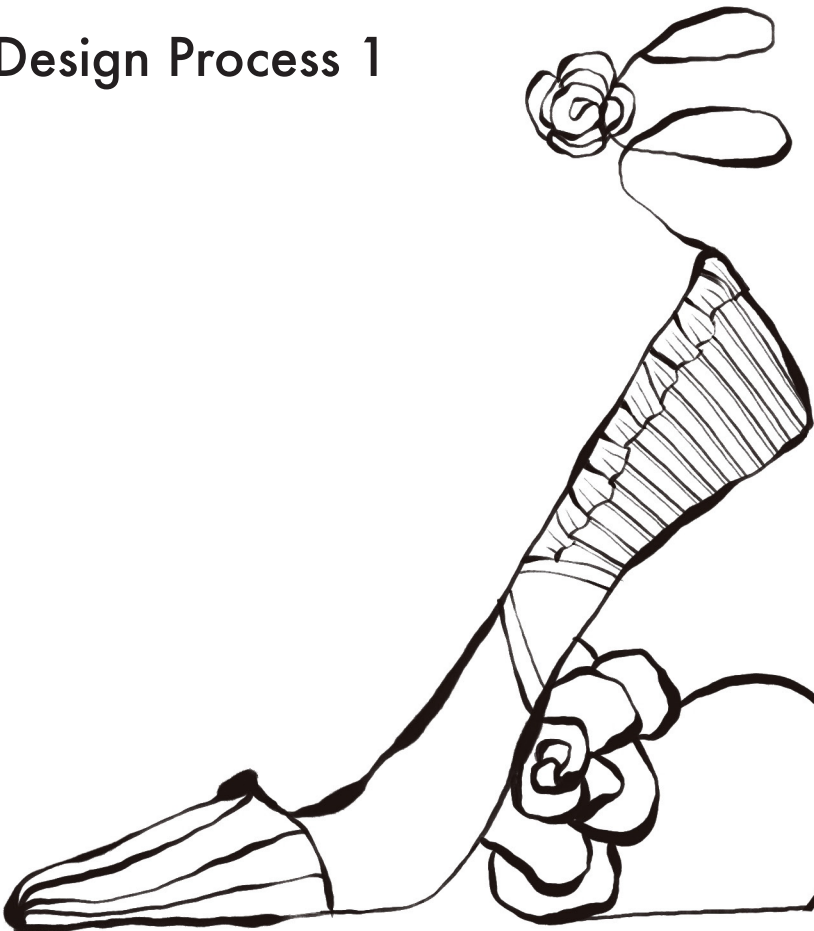
Objects that feel lived-in, symbolic, and ritualistic

This aligns directly with the concept of ritual and repetition, where shoes are not disposable items but objects of meaning and reuse.

ตารางสรุปการออกแบบ

องค์ประกอบการออกแบบ		ปัจจัยที่มีผลต่อการออกแบบ			สรุปองค์ประกอบการออกแบบ
		กลุ่มเป้าหมาย	แนวโน้มการออกแบบ	แรงบันดาลใจ	
คำจำกัดความ		เพศหญิงและ non-binary อายุ 20–35 ปี ผู้ที่สนใจแฟชั่นเชิงคอนเซ็ปต์ งานออกแบบที่มีเอกลักษณ์ และเครื่องประดับที่สามารถใช้เป็น statement piece ในการแต่งกาย	<ul style="list-style-type: none"> Flamenco dance costume and accessories การจัดับและการซ้อนชั้นของผ้า ดอกไม้ประดับและรายละเอียดตกแต่ง งานออกแบบเครื่องประดับเชิงศิลปะ (Wearable Art) การออกแบบที่ผสมผสานแฟชั่นกับประติมากรรม 	แรงบันดาลใจจากแฟชั่นฟลามงโกและการเคลื่อนไหวของร่างกาย นำเสนอผ่านรูปทรงและรายละเอียดของเครื่องประดับที่ทำหน้าที่เป็น statement piece	เครื่องประดับถูกออกแบบเป็นงานศิลปะที่สามารถสวมใส่ได้ ถ่ายทอดอารมณ์และการเคลื่อนไหวของฟลามงโกผ่านรูปทรงและรายละเอียดของชิ้นงาน
โทนสี		แดง / ดำ / ขาว / ชมพูเข้ม สื่อถึงพลัง ความเข้มข้น ความสง่างาม และอารมณ์ของการแสดงฟลามงโก 		<ul style="list-style-type: none"> Flamenco fashion and costume Statement accessories Sculptural fashion Wearable art in contemporary fashion Runway accessories and editorial styling 	โทนสีหลักประกอบด้วยสีแดง สีดำ สีขาว และสีน้ำตาล ถ่ายทอดความเข้มข้น ความสง่างาม และพลังของแฟชั่นฟลามงโก โดยใช้สีตัดกันเพื่อสร้างจุดเด่นและ visual impact ให้กับรองเท้าและกระเป๋า
โครงร่างเงา		<ul style="list-style-type: none"> รูปทรงเท้าเรียวและยาว ปลายเท้าโค้งมนถึงเรียว เน้นสัดส่วนที่ดูสง่างาม รองรับรูปเท้าอย่างชัดเจน ช่วยเสริมบุคลิกของรองเท้าในเชิงแฟชั่น Vintage Pieces 	 <ul style="list-style-type: none"> Structured accessories Sculptural form Defined silhouette Statement design Form-driven accessories Visible construction 		โครงร่างและรูปทรงเน้นความเรียว ชัดเจน และมีโครงสร้าง เพื่อขับบุคลิกของรองเท้าให้ดูสง่างาม และมีพลังเชิงแฟชั่น
รูปทรง	ส้นรองเท้า				
วัสดุที่ใช้ในการออกแบบ		กลุ่มผู้บริโภคแฟชั่นที่มองวัสดุเป็นส่วนหนึ่งของภาพลักษณ์และสไตล์ ชื่นชอบวัสดุที่ให้สัมผัสสัมผัสที่มีโครงสร้าง และช่วยสร้างความโดดเด่นให้กับรองเท้าและกระเป๋าในฐานะ statement accessories 	<ul style="list-style-type: none"> วัสดุหนังหรือวัสดุแฟชั่นที่คงรูปได้ดี วัสดุที่เหมาะสมกับการสร้างโครงสร้างและรายละเอียด วัสดุตกแต่งเพื่อเพิ่ม texture และจุดเด่นของชิ้นงาน 		การเลือกใช้วัสดุที่สามารถคงรูปและสร้างสัมผัสสัมผัส ช่วยเสริมรายละเอียดและโครงสร้างของรองเท้าและกระเป๋าให้เป็น statement accessories
เทคนิคจำเพาะ		<ul style="list-style-type: none"> การใช้เส้นเข้า การซ้อนชั้นขององค์ประกอบ การเน้นรายละเอียดเชิงตกแต่ง การสร้างโครงสร้างที่กำหนดท่าทางการใช้งาน 	<ul style="list-style-type: none"> Leather Folding Leather Embossing Leather Braiding Leather Quilling Leather Weaving 		การใช้เทคนิคการพับ การตกแต่งผิว และการสร้างโครงสร้างเพิ่มเติมมิติ รายละเอียด และความโดดเด่นให้กับงานออกแบบในเชิงแฟชั่น

Design Process 1



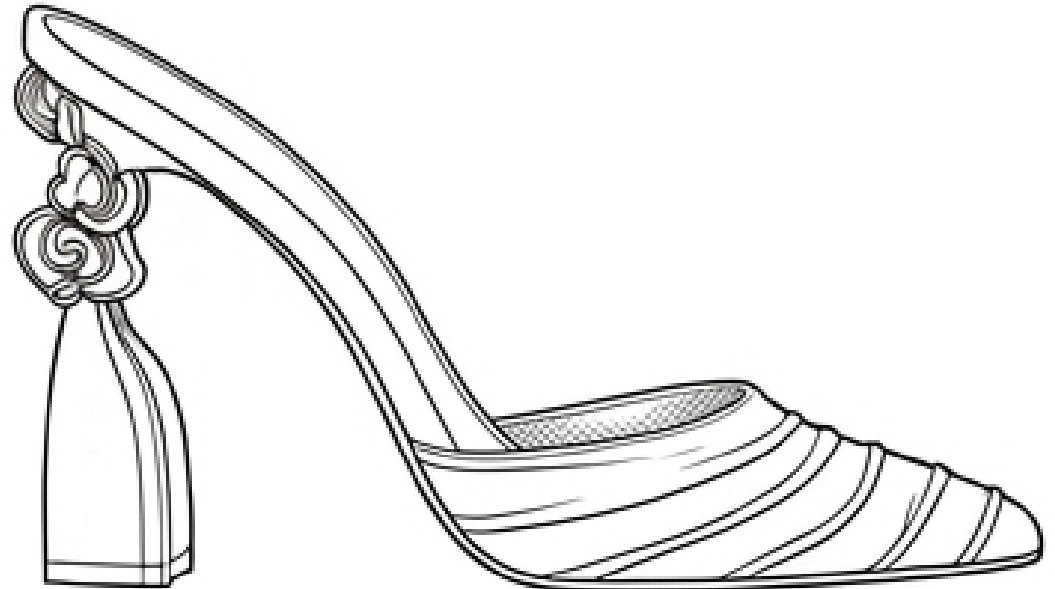
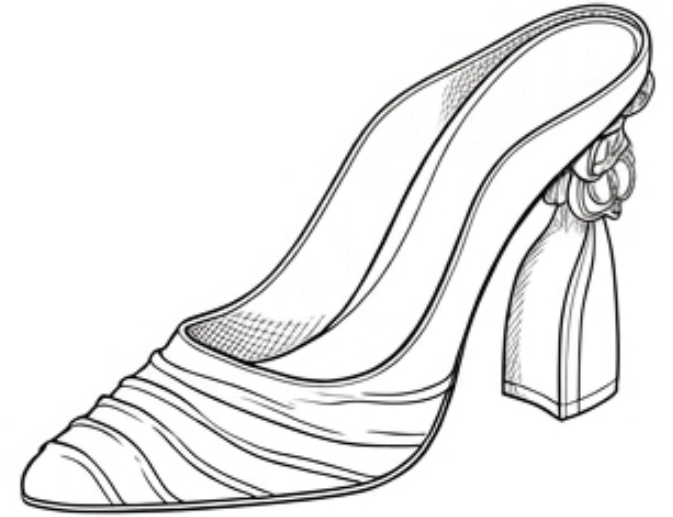
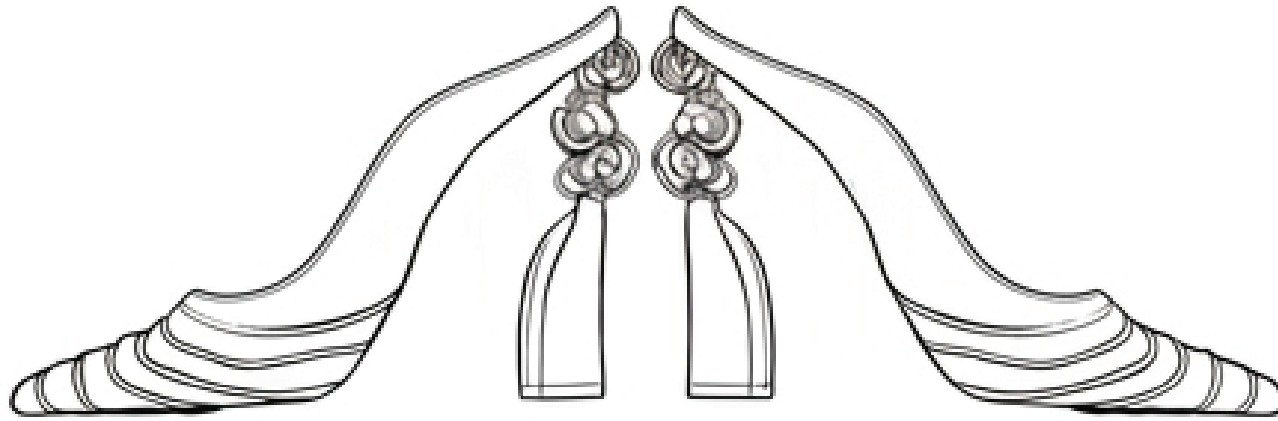
Design Process 2



Final Design

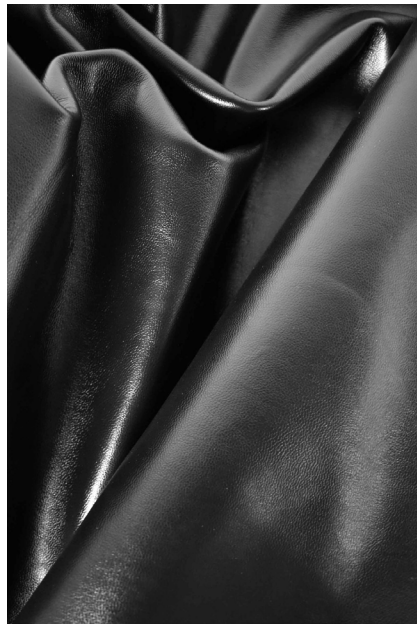


Flat Design



Material

Cow Leather



Glossy Leather (Real Leather)

Fringe/Tassel



Beads (Wood/Plastic)

TIP: Test ⓘ

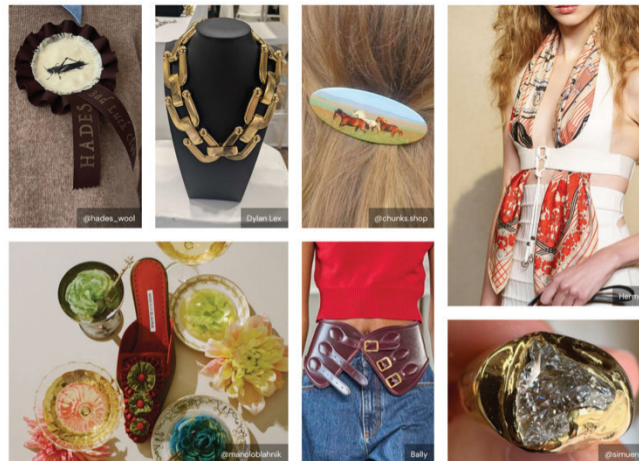
'80s Gymkhana

Sloane Ranger aesthetics offer a whimsical #BritishCore alternative.

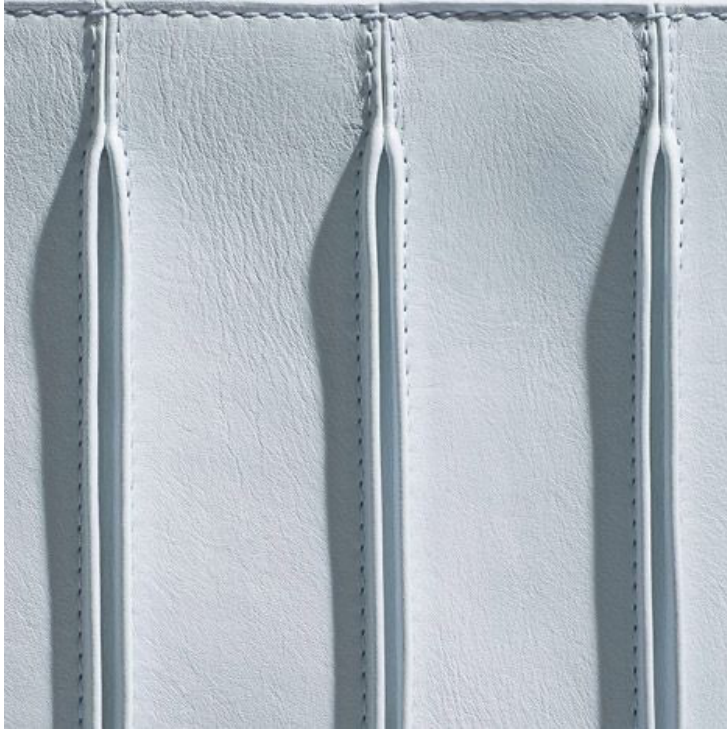
Trading drivers: update #Western and last season's NuCountry theme to align with the ongoing #80s revival and build on the return to maximalism with exuberant prints, #Ruffles and bold #Gold hardware. Rosettes are emerging as a key detail, with FFOOS outperforming the accessories average by 32.9% in the UK, growing by 4.8ppt YoY and by 25.9% in the US, growing by 7.9ppt YoY.

Positioning and application: use #ScarPrints and refreshed belts to appeal to mass and conservative customers. #Corsages and prize-winning rosettes offer occasionwear shoppers an entry into Romantic Extravaganza aesthetics, resonating with innovators and youth consumers.

Trading tactics: drive sales of casual profiles by merchandising with #CountryCalling womenswear. Target occasionwear sales for the holiday season by aligning with Bygone Glam.



Technique



Piping Detail



Color Blocking



Beading Decoration Details

