

A TOKEN OF CARE

แทนใจ TAN-JAI

CONCEPT



แนวคิดของงานมุ่งเน้นการออกแบบรองเท้าแบบ Timeless ไม่ยึดติดกระแสแฟชั่นระยะสั้น แต่ให้คุณค่ากับการใช้งานจริงและความผูกพันระยะยาว แรงบันดาลใจบางส่วนมาจากรองเท้าหนังในยุค 90s ซึ่งโดดเด่นด้วยรูปทรงคลาสสิก ความสะดวกสบาย และเสน่ห์ของงานหนังที่สามารถใช้งานได้จริงในชีวิตประจำวัน หนังแท้ที่เปลี่ยนแปลงไปตามกาลเวลา กลายเป็นร่องรอยของการเดินทางในชีวิต สะท้อนความสัมพันธ์ระหว่างผู้ให้และผู้สวมใส่ที่เติบโตไปพร้อมกันอย่างเรียบง่าย

DESIGN EXAMPLES



รองเท้าหนังBACKLESS LOAFER



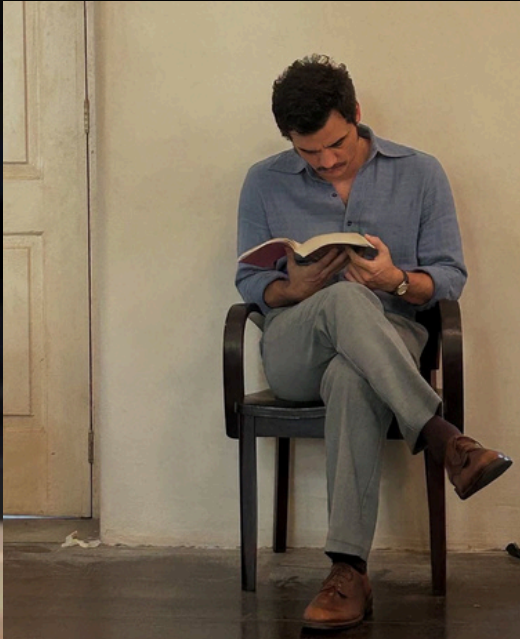
รองเท้าหนัง ยุค90



“นำรองเท้ายุค 90s มาดัดแปลงให้ร่วมสมัยเป็นทรงBackless Loafer”

รูปทรงของรองเท้าได้รับแรงบันดาลใจจากรองเท้าหนังผู้ชายในยุค 90s ซึ่งมีเอกลักษณ์ด้านความคลาสสิก ความสะดวกสบาย และการใช้งานที่เหนือกาลเวลา ก่อนนำมาตีความใหม่ให้มีความร่วมสมัยมากขึ้น ผ่านการลดทอนรายละเอียดและปรับรูปทรงให้ดูผ่อนคลาย สวมใส่สบายในชีวิตประจำวัน โดยพัฒนาออกมาในรูปแบบ Backless Loafer หรือ Loafer Mule ที่ยังคงกลิ่นอายของรองเท้านำมาตีความใหม่ในรูปแบบ Loafer Mule ที่มีความร่วมสมัย สวมใส่สบาย

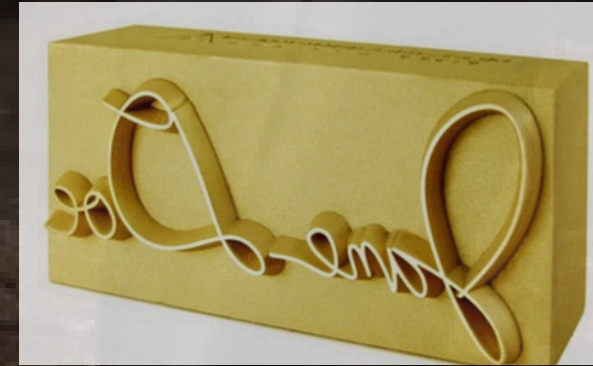
LIFESTYLE



DETAIL INSPIRATION



นำสัญลักษณ์ Infinity เป็นตัวแทนของความสัมพันธ์ และความหวังที่ดำเนินต่อเนื่องอย่างไม่มีที่สิ้นสุด เป็น “ช่องแทนใจ” ที่ผู้สร้างต้องการส่งต่อให้คนที่รัก



แสตมป์ลายนู่น

TEXTURE DEVELOPMENT



ให้ความสำคัญกับการเผยให้เห็นเอกลักษณ์ของหนังแท้ ผ่านพื้นผิว ร่องรอยธรรมชาติที่สะท้อนเสน่ห์อันคลาสสิกของวัสดุ หนังแต่ละชิ้นคัดเลือกเพื่อถ่ายทอดความรู้สึกนุ่มละมุน อบอุ่น และมีมิติของกาลเวลา

COLOR

ESPRESSO BROWN
น้ำตาลเอสเปรสโซเข้ม



WALNUT TAUPE
น้ำตาลวอลนัทอมเทา



SAND BEIGE
เบจทรายอ่อน



STONE TAUPE
เทาหินอมอุ่น



ASH BEIGE
เบจเถ้าอ่อน

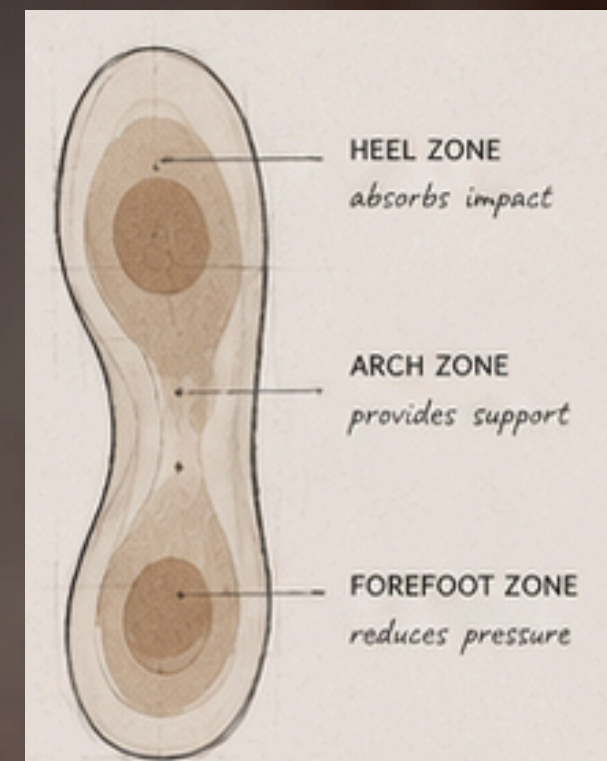
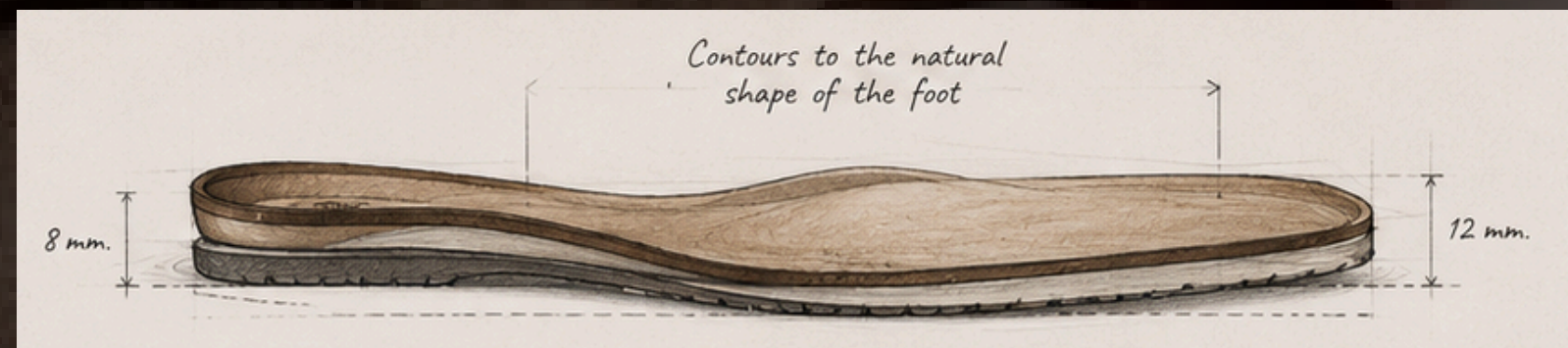
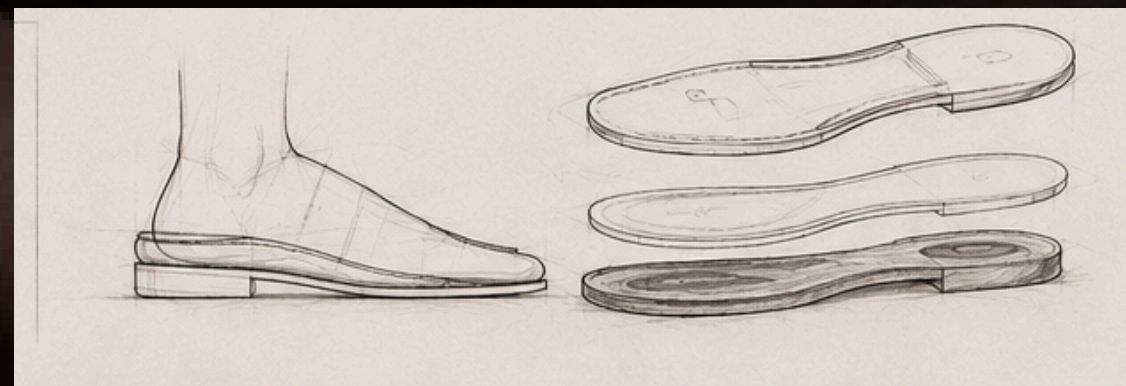


TECHNIQUE



“Insole Heel” เทคนิคการปั๊มสัญลักษณ์บนสันรองเท้า ใช้เทคนิคการปั๊มโลโก้หรือสัญลักษณ์ Infinity ลงบริเวณ Insole Heel ซึ่งเป็นจุดที่รองรับน้ำหนักของผู้สวมใส่ เพื่อเปรียบเสมือนการส่งผ่านความห่วงใยและการอยู่เคียงข้างในทุกย่างก้าว

Hand-Stitching Technique
ใช้เทคนิคการเย็บและร้อยหนังด้วยมือ เพื่อเพิ่มความแข็งแรงและความทนทานให้กับรองเท้า พร้อมสื่อถึงความตั้งใจและความใส่ใจในทุกขั้นตอนของงาน craftsmanship



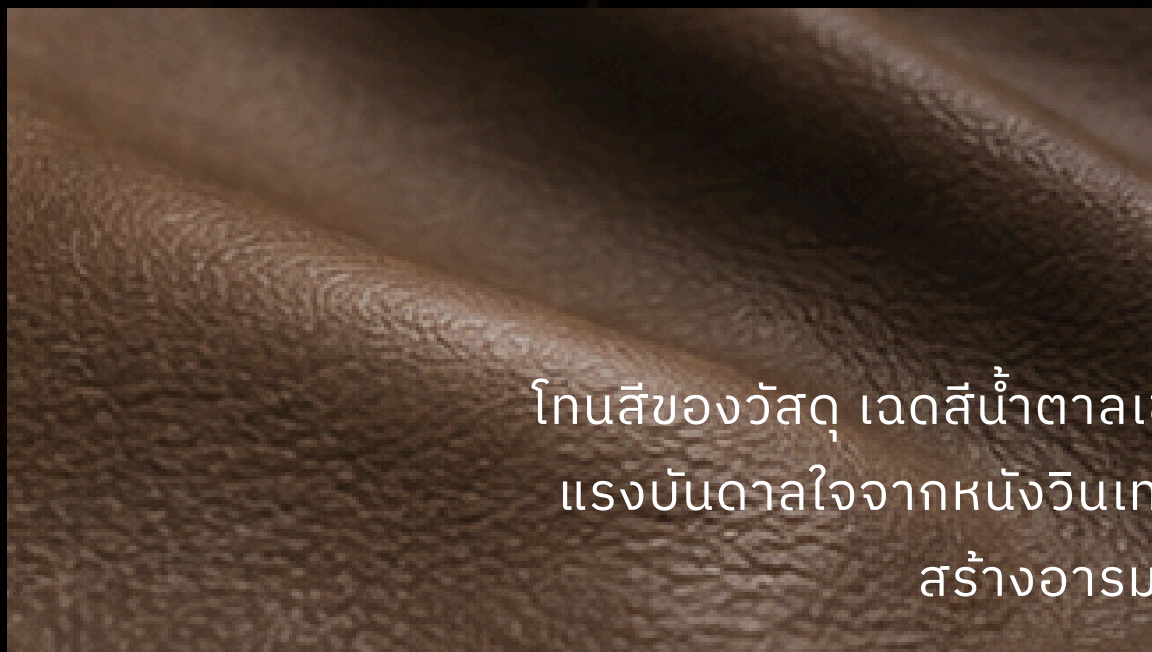
ผลงานชิ้นนี้ออกแบบภายใต้แนวคิดของ “การดูแล” เพราะต้องการให้รองเท้าคู่นี้ทำหน้าที่แทนความห่วงใยที่มีต่อคนที่รัก จึงให้ความสำคัญกับความสบายในการสวมใส่ และการออกแบบที่คำนึงถึงสรีระของเท้าเป็นหลัก เพื่อให้ทุกย่างก้าวรู้สึกมั่นคง อ่อนโยน และสามารถใช้งานได้อย่างจริงจังในชีวิตประจำวันอย่างยาวนาน

Material

วัสดุและโทนสีของรองเท้า ได้รับแรงบันดาลใจจากรองเท้าหนังคลาสสิกยุค 90s เลือกใช้หนังแท้ที่มีผิวสัมผัสด้าน (Matte Leather) ให้ความรู้สึกเรียบหรู สุขุม และเหนือกาลเวลา วัสดุหลักเลือกใช้หนังแท้ที่มีความนุ่ม ยืดหยุ่น และเผยให้เห็นร่องรอยตามธรรมชาติของผิวหนัง เพื่อสะท้อนเสน่ห์ของงานคราฟต์และความงามที่เกิดจากการใช้งานจริง โดยเน้นพื้นผิวที่ไม่เงาจนเกินไป แต่ยังคงมีมิติของแสงและเงาอย่างละมุน ช่วยสร้างความรู้สึกอบอุ่น คลาสสิก และมีความลึกลับในแบบเรียบง่าย



COLOR PALETTE



โทนสีของวัสดุ เเดดสีน้ำตาลเข้ม น้ำตาลวอลนัท และโทน Taupe ซึ่งเป็นสีที่ได้รับแรงบันดาลใจจากหนังวินเทจ เฟอร์นิเจอร์ไม้ และงานเครื่องหนังดั้งเดิม เพื่อสร้างอารมณ์ที่อบอุ่น สุขภาพ และ timeless

DESIGN SKETCH



FRONT VIEW



BACK VIEW

DETAILS



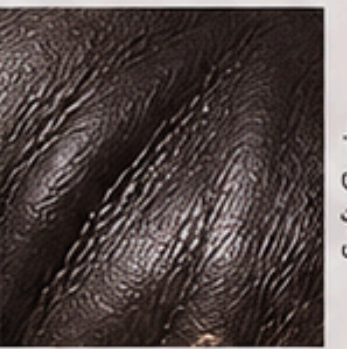
Thin Edge Paint
Clean Finish



Natural Crease
& Flex Point



Hand Stitching
(Inside Strap)



Soft Grain
Matte Finish

TARGET GROUP



Primary Target

ผู้ชายและผู้หญิง อายุ 40–60 ปี

ให้ความสำคัญกับคุณภาพ ความสบาย และการใช้งานระยะยาว ชื่นชอบงานดีไซน์เรียบง่าย Timeless และสามารถใช้ได้ในชีวิตประจำวัน

Secondary Target

คนวัยทำงาน อายุ 25–40 ปี

มองหารองเท้าหรือของขวัญที่มีคุณค่าทางจิตใจ ต้องการเลือกสิ่งของแทนความห่วงใยให้พ่อแม่หรือคนสำคัญ

MUSE



Tanin S

สไตล์เรียบง่าย สุขุม Timeless และให้ความสำคัญกับการ
แต่งกายที่ใช้งานได้จริงในชีวิตประจำวัน

อากาศิริ จันทรศมี

สะท้อนเสน่ห์ของผู้หญิงที่อบอุ่น เรียบง่าย และ
สง่างามอย่างเป็นธรรมชาติ เป็นภาพของความ
งดงามที่ไม่จำเป็นต้องตามกระแส แต่ยังคงมี
คุณค่าและน่าจดจำเสมอ



THANK YOU

BY

KANOKPORN THAMMAWONG